

HORIZON

CONDOMINIUMS



brigil

**Bâtitseur
Citoyen**

**Building
With
Purpose**



L'information contenue dans cette brochure était considérée comme exacte au moment de sa publication. Une multitude de facteurs peuvent influencer l'exactitude des données. Puisque les produits et services sont en constante amélioration, Brigil n'est pas tenu responsable des divergences d'information.

The information contained in this brochure was considered accurate at the time of publication. Many factors can influence the accuracy of the data. Since products and services are constantly being improved, Brigil is not liable for discrepancies in information.

brigil

Mission

Créer des espaces de vie vibrants, durables et inclusifs tout en contribuant à l'épanouissement de la région de la capitale nationale.

Valeurs

- Chez Brigil, nous respectons notre nom, nos clients, nos partenaires et nos concurrents.
- Nos employés sont nos atouts et nous encourageons leur épanouissement.
- Notre force réside dans notre volonté de travailler en équipe.
- Nous protégeons l'environnement pour le bien-être des générations futures.
- La sécurité est la responsabilité de tous.
- Nous sommes motivés par la croissance et nous encourageons l'innovation.

Mission

Create vibrant, sustainable, and inclusive living spaces while contributing to the development of the National Capital Region.

Values

- At Brigil, we respect our name as well as our customers, partners and competitors.
- Our employees continue to be our asset and we encourage their development.
- Our strength lies in our dedication to teamwork.
- We protect the environment for the well-being of future generations.
- Safety is everyone's responsibility.
- We are motivated by growth and encourage innovation.

Rencontrez notre président

BIENVENUE CHEZ BRIGIL!

Depuis 1985, nous évoluons à vos côtés et prenons bonne note de vos besoins. Les 14 000 ménages et plus qui logent sous l'enseigne Brigil sont les voix qui nous guident vers l'innovation et alimentent notre envie de perpétuellement nous dépasser.

Au fil des ans, notre mandat s'est élargi. Nous continuons à bâtir des communautés accueillantes et de qualité, et nous nous assurons que ces dernières s'imbriquent dans un esprit de développement durable pour le bien des générations futures.

Chaque site est choisi avec soin, dans l'optique d'y développer des communautés dynamiques et enrichissantes qui contribueront à votre qualité de vie.

Voici ce qui nous tient à cœur :

- Intégration et préservation du cadre naturel existant.
- Proximité de commerces et de services essentiels.
- Présence de trottoirs, de sentiers pédestres et de pistes cyclables favorisant le transport actif.
- Choix de quartiers paisibles et conviviaux.
- Intégration d'aires communes qui agrandissent vos espaces de vie.
- Accessibilité aux transports en commun.

Un service de qualité avant, pendant et après avoir emménagé dans votre unité constitue une garantie inégalable et la meilleure fondation qui nourrit notre tradition d'excellence.

Nous sommes avec vous à chaque étape du processus pour identifier quel produit Brigil est le mieux adapté à votre style de vie. C'est cette passion pour les gens et pour la région qui nous a amené à devenir une partie intégrante de la communauté et à multiplier les efforts caritatifs dont ont bénéficié plus de 300 organismes dans les domaines de l'environnement, l'éducation, la culture et la santé.

Mon rêve est celui d'une grande région à laquelle je contribue fièrement, afin qu'elle prenne sa place dans le monde avec ses qualités, sa beauté et le potentiel qui la distingue.

C'est pourquoi notre mission dépasse celle de développeur. Nous sommes des bâtisseurs citoyens.

Au plaisir de faire un bout de chemin avec vous.



Gilles Desjardins, M.S.M
Président fondateur

Meet our president and founder

WELCOME TO BRIGIL!

Since 1985, we have grown by your side and have listened to your needs. More than 14,000 Brigil households have collectively guided us toward innovation and fuelled our desire to surpass ourselves consistently.

Throughout the years, our mandate has evolved and broadened. We build beautiful and welcoming communities, taking great care to embed sustainability across all of our projects for future generations' well-being.

We carefully select each site to build thriving and fulfilling communities that contribute to your quality of life.

Here's what's important to us:

- We integrate and preserve the existing natural surroundings.
- We build in proximity to businesses and essential services.
- We promote active transportation through sidewalks, walking trails, and bike paths.
- We design tranquil and convivial neighbourhoods.
- We expand your living environment with the addition of common areas.
- We provide easy access to public transport.

Our unsurpassed customer service is the foundation upon which our tradition of excellence continues to grow and extend to every aspect of your experience.

We stand by you every step of the way! Our agents assess your needs and identify the Brigil product that suits your lifestyle.

Our love of people and our region has allowed us to become an integral part of the community and we are proud to support more than 300 local charitable organizations. My dream is to continue contributing to our beautiful region so that it can take its place in the world and showcase everything it has to offer, its beauty, and its endless potential.

Our mission goes beyond construction. We are building with purpose.

I look forward to embarking on this journey with you.



Gilles Desjardins, M.S.M
President founder



Jessy Desjardins, vice-président, développement et conception, Gilles Desjardins, président fondateur et Kevin Desjardins, créateur de milieux de vie.

Jessy Desjardins, Vice-President, Conception and Design, Gilles Desjardins, President and Kevin Desjardins, Designer of living environments.



CULTURE | CULTURE

- 01 Cinéma Starcité Gatineau
- 02 Musée canadien de l'histoire
Canadian Museum of History
- 03 Musée canadien des enfants
Canadian Children's Museum

**ÉPICERIES ET RESTAURANTS
GROCERIES & RESTAURANTS**

- 04 Boston Pizza
- 05 IGA Extra
- 06 Super C
- 07 Bulk Barn
- 08 La boîte à Grains
- 09 Sésame

10 Provigo

- 11 Pacini
- 12 La Station
- 13 Cora
- 14 Bâton rouge Steakhouse & Bar
- 15 Houston Avenue Bar & Grill
- 16 La Cage - Brasserie sportive

**SPORTS ET LOISIRS
SPORTS & LEISURE**

- 17 Club de golf royal Ottawa
The Royal Ottawa Golf Club
- 18 Altitude Gym
- 19 Casino du Lac-Leamy
Lac-Leamy Casino
- 20 La Fonderie

MAGASINAGE | SHOPPING

- 21 Familiprix
- 22 Jean Coutu
- 23 Canadian Tire
- 24 Sport Expert
- 25 L'Entrepôt rona
- 26 Winners et HomeSens
- 27 La Source
- 28 SAQ
- 29 Galeries de Hull

BANQUES | BANKS

- 30 Caisse Populaire Desjardins
- 31 RBC Banque Royal | RBC Royal Bank
- 32 Banque CIBC | CIBC Bank
- 33 Banque Nationale | National Bank
- 34 Banque TD | TD Canada Trust
- 35 Banque Laurentienne | Laurentian Bank

**SERVICES DE SANTE
HEALTH SERVICES**

- 36 Centre de santé des femmes GAIA
- 37 Clinique Santé Chiro Plus
- 38 CHSLD Lionel-Emond
- 39 Hôpital de Hull | Hull Hospital

40 La maison Mathieu Froment-Savoie

- 41 Centre hospitalier Pierre-Janet

PARCS | PARKS

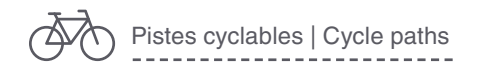
- 42 Parc Central | Central Park
- 43 Parc de la Gatineau | Gatineau Park
- 44 Parc du Lac-Lemay | Lac-Leamy Park

**ÉCOLES ET ÉDUCATION
SCHOOLS & EDUCATION**

- 45 École Amérique Française
- 46 École du Marais
- 47 D'Arcy McGee HighSchool

48 École intermédiaire Symmes

- 49 École des Deux-Ruisseaux
- 50 École du Plateau
- 51 Cégep de l'Outaouais
- 52 Cégep Héritage | Heritage College
- 53 Centre Asticou
- 54 Université du Québec en Outaouais
- 55 École secondaire de l'Ile
- 56 École secondaire de la Cité



HORIZON CONDOMINIUMS

Que vous soyez célibataire ou en couple, Horizon condominiums de Brigit vous offre confort et efficacité dans de belles unités à aire ouverte. La qualité et la disposition des unités de condominiums vous charmeront au premier regard.

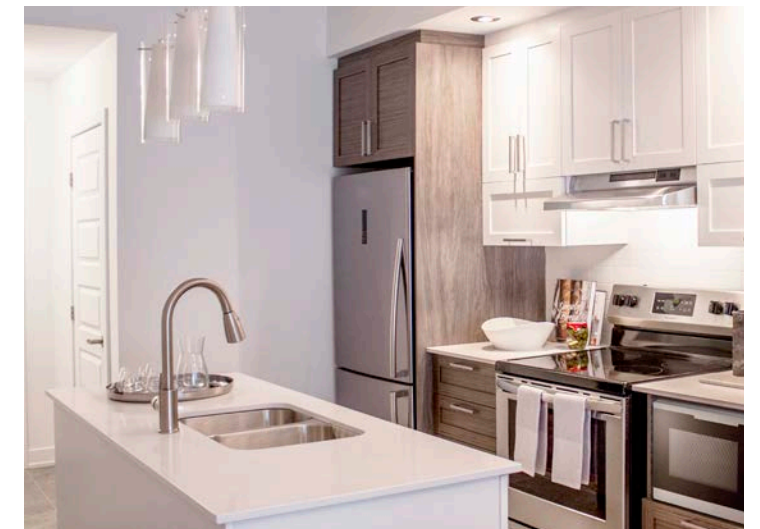
Dotées de larges terrasses, balcons et même d'un loft pour certaines, nos unités d'une et deux chambres sauront vous séduire et répondre à vos attentes. Leur style contemporain avec plafonds lisses de 9 pieds (10 pieds à l'étage supérieur) qui procurent un effet de grandeur et de prestige, leur cuisine moderne et leur finition hors pair, vous feront sentir à la maison. Grâce également à une fenestration des plus généreuses, la lumière naturelle est abondante dans ces unités.



L'insonorisation de nos condominiums est l'une de nos priorités. Chacune des unités du Horizon permet à chacun de vivre dans un endroit où la tranquillité règne grâce à des murs mitoyens et des planchers surpassant les normes d'insonorisation.

Finalement, Horizon condominiums de Brigit vous offrira la commodité de plusieurs aires communes dont une terrasse sur le toit, un lounge, une salle d'entraînement, un ascenseur, un stationnement intérieur chauffé ainsi que des espaces de rangement privés pour entreposer vos articles additionnels.

Chez Brigit, nous croyons que ce sont ces éléments supplémentaires qui contribuent à un chez soi sans tracas et qui vous permettront de bénéficier d'une meilleure qualité de vie.



Whether you are single or a couple, Horizon condominiums from Brigit offer you comfort and efficiency in wonderful open concept units. The quality and layout of these condominium units will charm you at first glance.

Featuring wide terraces, balconies and even a loft for some, our units of one or two bedrooms will seduce you by surpassing your expectations. The contemporary style with smooth 9 foot ceilings (10 foot ceilings on the top floor) provides an impression of grandeur and prestige while the modern kitchen and outstanding finishes will make you feel right at home. Furthermore, thanks to more than generous fenestration, natural light is abundant in these units.

The soundproofing in our condominiums is one of our main priorities. Each and every unit of Horizon will allow everyone to live in a quiet environment due to party walls and floors that exceed soundproofing standards.

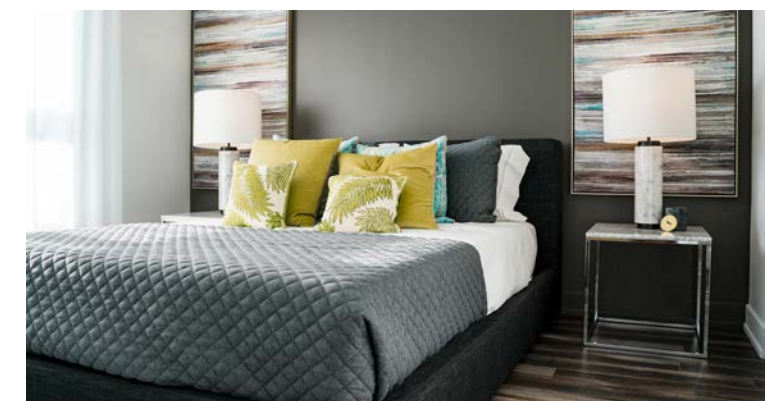
Finally, Horizon condominiums from Brigit offer the convenience of several common areas. You will have access to a rooftop terrace, a lounge area, an exercise room, an elevator, an indoor heated parking garage as well as private storage spaces to stow your additional items.

At Brigit, we believe that all these additional elements contribute to a maintenance-free home allowing you to enjoy a better quality of life.



323 unités
 Unités de **1 et 2** chambres, certaines avec loft et d'autres avec un espace de bureau
 Plus de **4 600 pi²** d'espaces communs intérieurs
 Plus de **7 500 pi²** d'espaces communs extérieurs
 Ascenseurs
 Stationnements intérieurs et extérieurs
 Casiers de rangement
 Entrées sécurisées

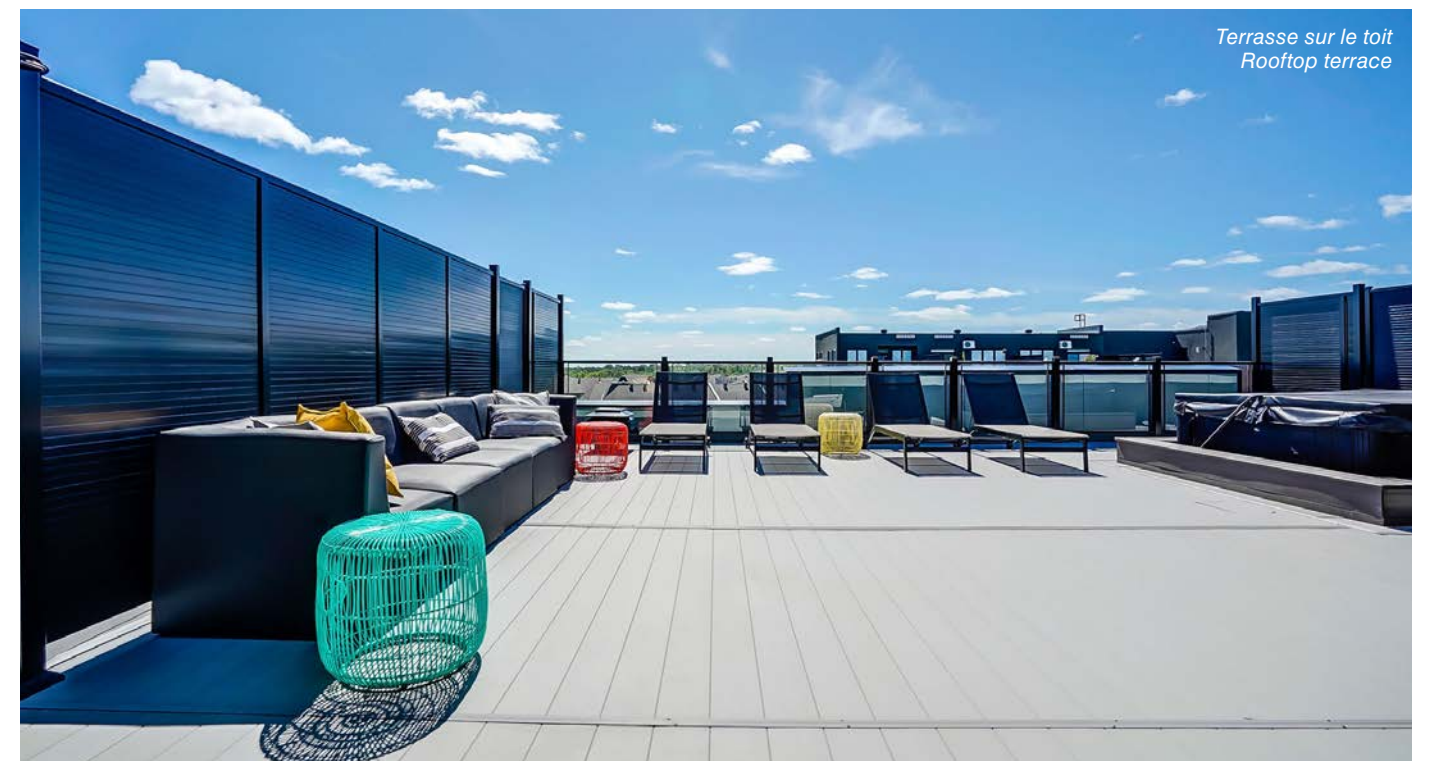
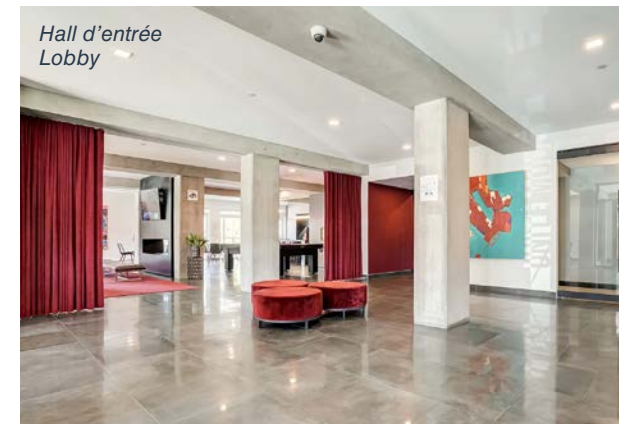
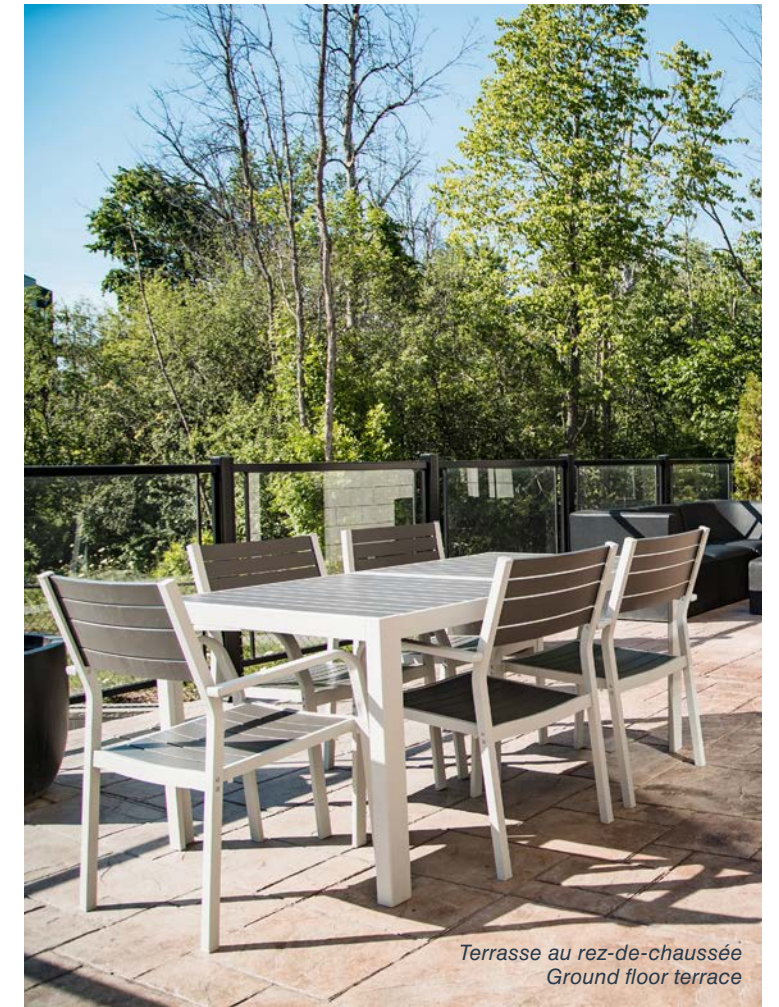
323 units
1 & 2 bedrooms units, some with loft and others with den
 Over **4,600 sq. ft.** of indoor common areas
 Over **7,500 sq. ft.** of outdoor common areas
 Elevators
 Indoor and outdoor parking
 Storage lockers
 Secured entrances



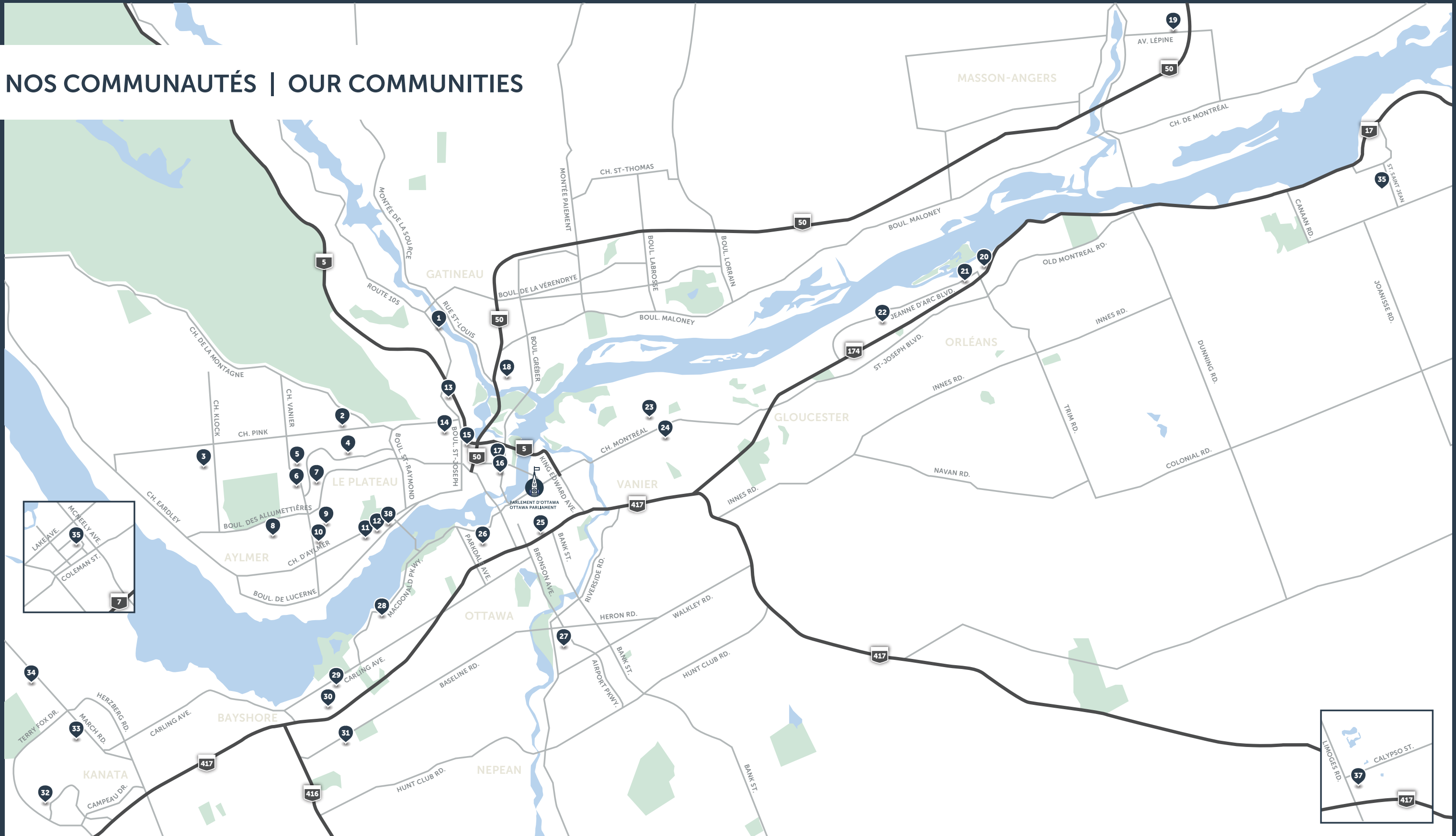
PLAN DE SITE | SITE PLAN



ESPACES COMMUNS COMMONS AREAS



NOS COMMUNAUTÉS | OUR COMMUNITIES



- | | | | | | | | | | | | |
|---|-----------------------|----|---------------------------|----|----------------------|----|----------------------|----|--------------------|----|----------------------|
| 1 | Domaine du Vieux-Port | 8 | Chemin McConnell | 15 | Le Columbia | 22 | Petrie's Landing II | 29 | 1299 Richmond Road | 36 | Village Stewart |
| 2 | Plateau du Parc | 9 | Aura Rivermead | 16 | 35, rue Laurier | 23 | 460 St-Laurent | 30 | Dumaurier | 37 | Limoges |
| 3 | Klock | 10 | Jardins McConnell | 17 | Dollard des Ormeaux | 24 | Center Park | 31 | Baseline | 38 | 1332 chemin d'Aylmer |
| 4 | Horizon | 11 | Champlain village urbain | 18 | Blais | 25 | 265 Catherine Street | 32 | Kanata Lakes | | |
| 5 | 861, chemin Vanier | 12 | Havre sur le Golf | 19 | Ruisseaux Lépine | 26 | The Dale | 33 | Steacie Drive | | |
| 6 | 600, chemin Vanier | 13 | 714 Rivermead | 20 | Petrie's Landing I | 27 | Mooney's Bay | 34 | March Road | | |
| 7 | Plateau Symmes | 14 | Canevas (Village Cartier) | 21 | Petrie's Landing III | 28 | 929 Richmond | 35 | Carleton Crossing | | |



12, rue de l'Horizon, Gatineau

819 303-3404

brigil.com

brigil