

# BASELINE

ELEVATE YOUR BASELINE • SURPASSEZ VOS ATTENTES



**brigil**



Building  
With  
Purpose

Bâtitseur  
Citoyen

# brigil

## Mission

Accompany each customer in their life journey with our full range of quality real estate products and services.

Accompagner chacun de nos clients dans leur cheminement de vie à l'aide de notre gamme complète de produits et services immobiliers de haute qualité.

## Vision

To be the leading builder in the National Capital Region, supported by the best partners and the best employees.

Être un chef de file en habitation de la région de la capitale nationale, épaulé par les meilleurs partenaires et les meilleurs employés.

## Values

- At Brigil, we respect our name as well as our customers, partners and competitors.
- Our employees continue to be our asset and we encourage their development.
- Our strength lies in our dedication to teamwork.
- We protect the environment for the well-being of future generations.
- We work to create value by respecting our rigorous processes.
- Our obsession is quality, because we want our clients to be satisfied.
- Safety is everyone's responsibility.
- We are motivated by growth and encourage innovation.
- We adhere to timeless values such as work ethic, productivity, punctuality and courtesy.

## Valeurs

- Chez Brigil, nous respectons notre nom, nos clients, nos partenaires et nos concurrents.
- Nos employés sont notre atout et nous encourageons leur épanouissement.
- Notre force réside dans l'accomplissement d'un travail d'équipe.
- Nous protégeons l'environnement pour le bien-être des générations futures.
- Nous travaillons pour créer de la valeur en respectant nos processus rigoureux.
- Nous sommes obsédés par la qualité, car nous voulons que nos clients soient satisfaits.
- La sécurité est la responsabilité de tous.
- Nous sommes motivés par la croissance et nous encourageons l'innovation.
- Nous adhérons aux valeurs intemporelles d'éthique de travail, de productivité, de ponctualité et de courtoisie.

The information contained in this brochure was considered accurate at the time of publication. Many factors can influence the accuracy of the data. Since products and services are constantly being improved, Brigil is not liable for discrepancies in information. L'information contenue dans cette brochure était considérée comme exacte au moment de sa publication. Une multitude de facteurs peuvent influencer l'exactitude des données. Puisque les produits et services sont en constante amélioration, Brigil n'est pas tenu responsable des divergences d'information.



# Hotel luxury, at home.

As befits the name, Brigil's Apogée collection truly represents the pinnacle of living well. It is a series of newly-developed, all-inclusive local communities that welcome people who desire a tranquil lifestyle without the concerns of home maintenance and management.

Offering all the comforts of hotel living, Brigil's luxury apartments in stylish buildings – replete with all the finest amenities – are designed for everyone from younger professionals to young-at-heart retirees.

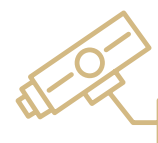
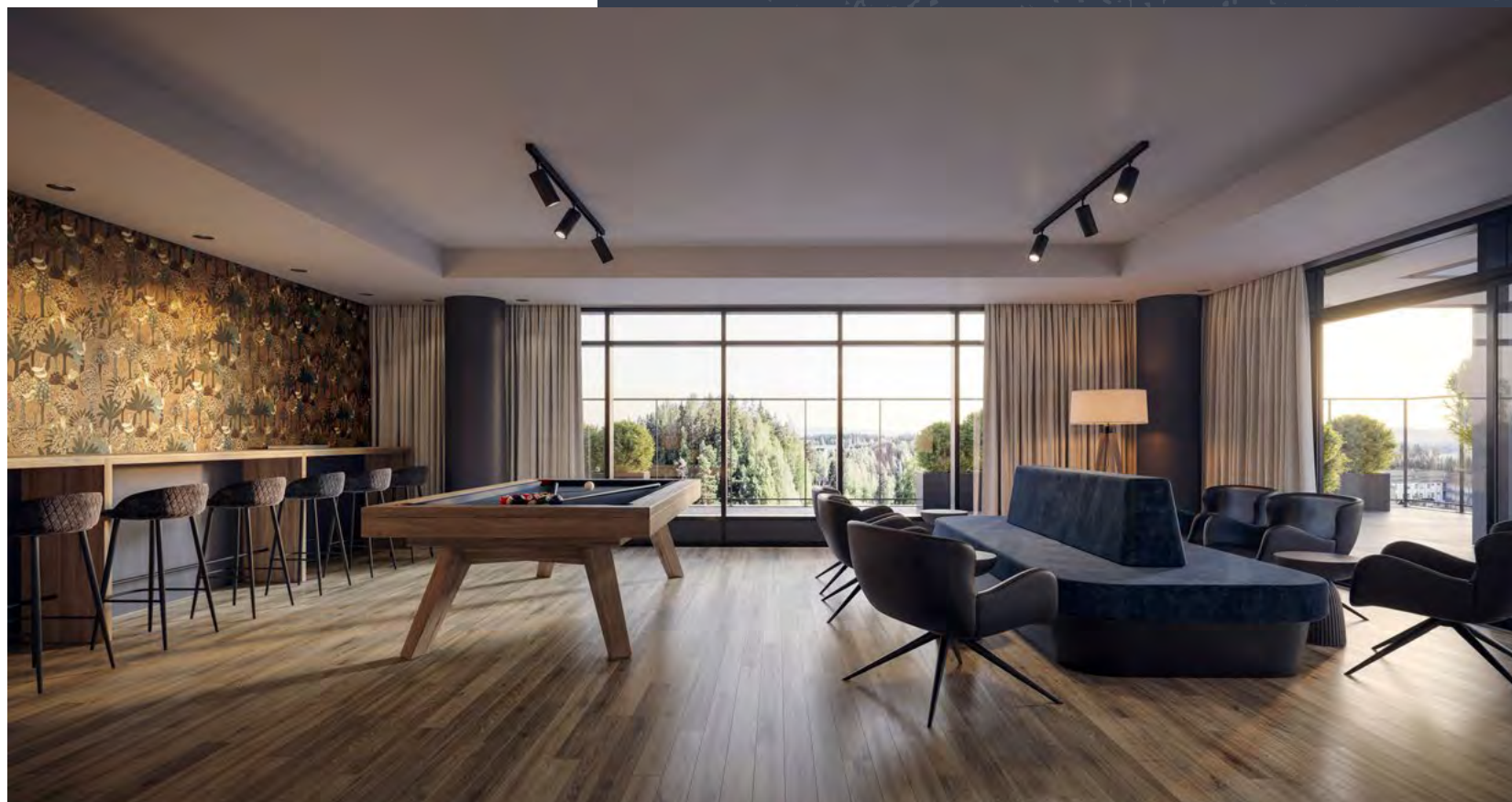
The Apogée concept of haute living extends to the carefully curated selection of high-end finishes, including top-of-the-line light fixtures, faucets, doors and mouldings plus granite countertops, glass showers and ceramic backsplashes. Within the building, your own living space is extended through well-appointed features such as a gym, pool, social room with a pool table, lounge, and multifunctional spaces for those wishing to socialize with like-minded people.

## La vie comme à l'hôtel.

Comme son nom l'indique, la collection Apogée de Brigil représente le summum de l'élégance. Il s'agit d'une série de communautés locales et neuves, dans un concept de formule tout inclus, qui accueillent les personnes qui désirent un style de vie tranquille, sans se soucier de l'entretien et de la gestion de leur chez-soi.

Offrant tout le confort de la vie d'hôtel, ces appartements de luxe proposent un accès facile à une panoplie de commodités raffinées, appréciées par tous, des jeunes professionnels aux retraités actifs.

Le concept Apogée présente des finitions haut de gamme, incluant les luminaires, robinets, portes et moulures, ainsi que les comptoirs en granite, les douches en verre et les dossierers en céramique. À l'intérieur du bâtiment, des aires communes agrandissent votre espace de vie. Vous y retrouverez un gym, une piscine, un salon des loisirs avec table de billard, un lounge panoramique, et des espaces multifonctionnels pour ceux qui souhaitent socialiser avec des gens qui ressemblent.



Thanks to Brigil's careful attention to ensuring each Apogée community is very strategically located, when you step outside, you'll discover a neighbourhood filled with shops, recreation, entertainment, restaurants, and a multitude of other services, most just a short walk or bike ride away.

On-site security including a community manager and 24/7 camera surveillance in common areas add to the peace of mind that you'll experience when you choose a suite in Brigil's Apogée collection for your next home.

Grâce à l'attention particulière que porte Brigil à l'emplacement stratégique de chaque communauté Apogée, vous découvrirez un quartier rempli de boutiques, d'activités physiques et sportives, de divertissements, de restaurants et d'une multitude d'autres services, la plupart à quelques minutes à pied ou à vélo.

La sécurité sur place est assurée par le gestionnaire de communauté qui habite à même votre édifice et une surveillance par caméra 24/7, ce qui ajoute à la tranquillité d'esprit que vous ressentirez lorsque vous choisirez une communauté de la collection Apogée de Brigil.





Holistic wellness:  
the new height  
of luxury.

Le bien-être holistique :  
le nouveau summum  
du luxe.



If you've ever dreamed about elevating your personal baseline, a solution is at hand. Baseline is an elegant new development, intentionally designed to redefine the idea of home by encouraging residents to put themselves first. The community revolves around wellness, offering a unique opportunity to help you focus on enjoying a healthy, active lifestyle in premium surroundings.

Located in the lovely Qualicum area of near-west Ottawa at 2944 Baseline Road, the first tower is comprised of 14 floors and 162 modern, hotel-inspired apartments designed to simplify life for everyone from on-the-go professionals to active retirees.

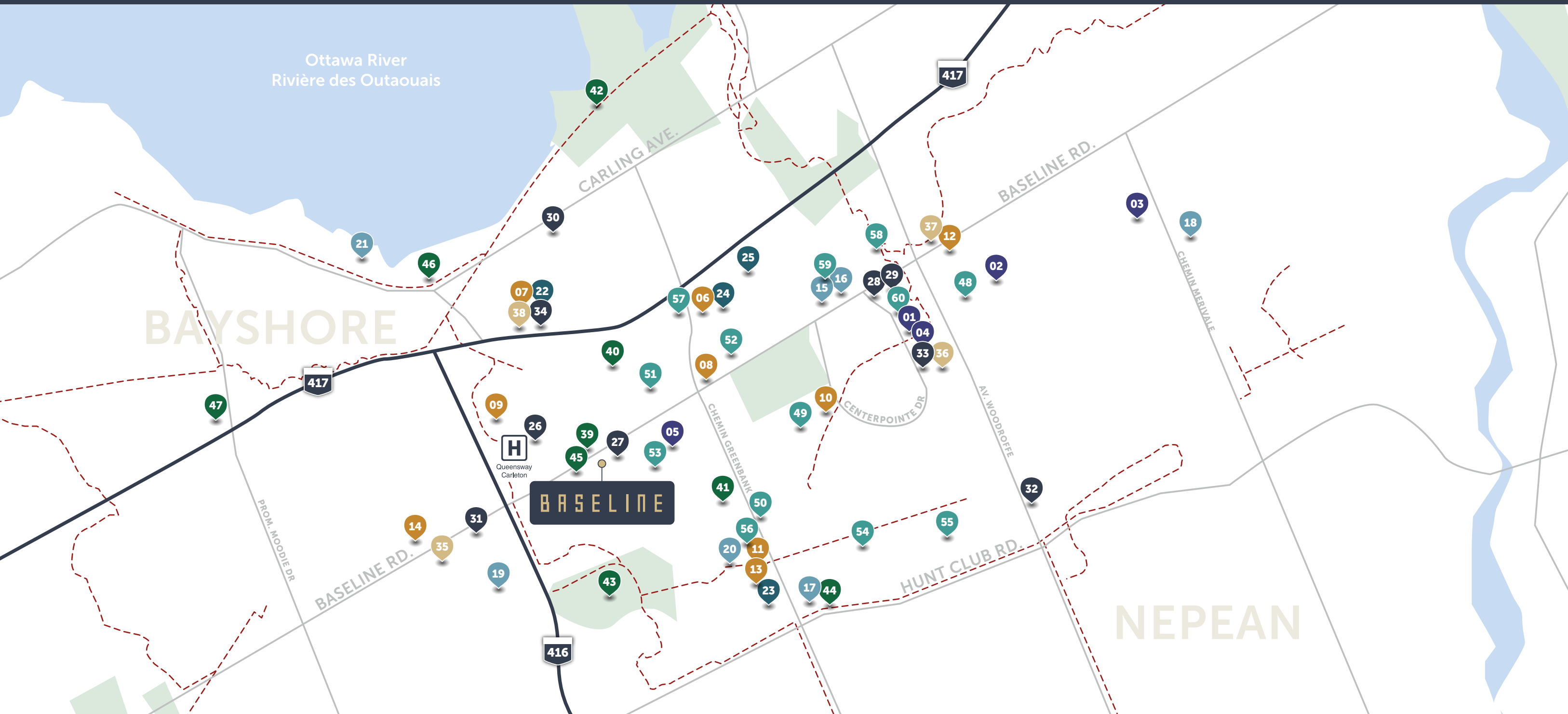
By reducing some of life's common stressors and promoting active living, Baseline offers the ideal environment to support healthy living. As a result, residents will be empowered to make choices which facilitate a true synchronicity between their mental, physical and emotional states.

Si vous avez déjà souhaité atteindre de nouveaux sommets et rehausser votre niveau de vie, une solution est à portée de main. La communauté Baseline est conçue et configurée pour offrir un chez-soi nouvelle génération qui encourage ses résidents à se dorloter. Le projet, axé sur le bien-être, propose une occasion unique d'adopter un mode de vie sain et actif, dans un quartier très convoité.

Situé au 2944, chemin Baseline, dans le charmant quartier de Qualicum, la première tour de 14 étages comprend 162 appartements modernes, d'inspiration hôtelière, stratégiquement situés pour simplifier la vie de tous les locataires, depuis les professionnels jusqu'aux retraités actifs.

En réduisant certains des facteurs de stress courants et en favorisant une vie active, Baseline offre l'environnement idéal pour promouvoir un mode de vie sain. Les résidents pourront ainsi faire des choix qui favoriseront une véritable harmonie entre leurs états mental, physique et émotionnel.





**CULTURE**

- 01 Meridian Theatres at Centrepointe  
Théâtres Meridian à Centrepointe
- 02 Algonquin Commons Theatre
- 03 New Star Children's Theatre
- 04 Atrium Art Gallery  
Galerie d'art Atrium
- 05 Dave Milliken Music Lessons  
Leçons de musique par Dave Milliken

**GROCERY STORES AND RESTAURANTS  
ÉPICERIES ET RESTAURANTS**

- 06 Big Rig Brewery & Kitchen
- 07 Moxie's Bar and Grill
- 08 The Neighbourhood Pub
- 09 Shouldice Farms
- 10 Baan Thai
- 11 Cozmos Souvlaki
- 12 Loblaws

- 13 Metro
- 14 Kardish Health Food Centre

**SPORTS AND LEISURE  
SPORTS ET LOISIRS**

- 15 Pinecrest Recreation Complex  
Complexe récréatif Pinecrest
- 16 Barbara Ann Scott Arena  
Aréna Barbara Ann Scott
- 17 Superdome at Ben Franklin Park  
Superdôme du parc Ben-Franklin
- 18 Movati Athletic  
Aréna Bell-Centennial
- 19 Bell Centennial Arena
- 20 Trend Arlington Tennis Club
- 21 Nepean Sailing Club

**SHOPPING / MAGASINAGE**

- 22 Bayshore Shopping Centre  
Centre commercial Bayshore
- 23 Greenbank Hunt Club Centre
- 24 Pinecrest Mall
- 25 IKEA

**HEALTH SERVICES  
SERVICES DE SANTÉ**

- 26 Queensway Carleton Hospital
- 27 Appletree Medical Clinic  
Clinique médicale Appletree
- 28 Dr. A. Girvan
- 29 Dr. Catherine D'Amico
- 30 Shoppers Drug Mart
- 31 Access Healthcare Services
- 32 Woodroffe Pediatric Dentistry
- 33 Centrepointe Dental
- 34 Trillium Dental Bayshore

**BANKS / BANQUES**

- 35 Bank of Montreal  
Banque de Montréal
- 36 Royal Bank of Canada  
Banque royale du Canada
- 37 CIBC
- 38 TD Canada Trust

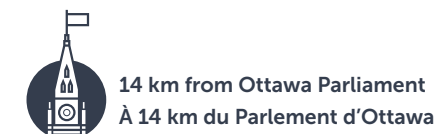
**PARKS / PARCS**

- 39 Quaticum Park
- 40 Morrison Park
- 41 Leslie Park
- 42 Britannia Beach
- 43 Bruce Pit
- 44 Ben Franklin Park
- 45 Brucelands Park
- 46 Andrew Haydon Park
- 47 Wesley Clover Park


**SCHOOLS AND EDUCATION  
ÉCOLES ET ÉDUCATION**

- 48 Algonquin College  
Collège Algonquin
- 49 Briargreen Public School  
École publique Briargreen
- 50 Sir Robert Borden High  
École secondaire Sir Robert Borden
- 51 St. Paul High School  
École secondaire St-Paul
- 52 Pinecrest Public School  
École publique Pinecrest
- 53 St. John the Apostle School  
École St-Jean l'apôtre
- 54 St. John XXIII Elementary School  
École élémentaire St-Jean XXIII
- 55 Manordale Public School  
École publique Manordale
- 56 Knoxdale Public School  
École publique Knoxdale

- 57 Académie de la Capitale
- 58 École élémentaire catholique  
Terre-des-Jeunes
- 59 Bishop Hamilton Montessori School  
École Montessori Bishop Hamilton
- 60 Sir Guy Carleton Secondary School  
École secondaire Sir Guy Carleton





A modern rooftop pool deck with a swimming pool, lounge chairs, and a building facade. The scene is set during the day with a clear blue sky. A woman in a white dress is walking towards the pool, and a man is sitting on a lounge chair. In the background, a couple is standing near the pool, and another person is swimming. The building has a light-colored, horizontally-slatted facade and large glass windows. The pool is rectangular with a dark border and metal handrails. There are several lounge chairs around the pool, some with towels. A large planter box with greenery is on the left. The overall atmosphere is relaxed and luxurious.

**Our  
location  
is our best  
amenity!**

•

**Notre  
emplacement,  
notre meilleur  
atout!**



## Green spaces and outdoor activities

Baseline supports those with a passion for an active and healthy lifestyle. The community features an abundance of outdoor activities with nearby greenspaces including Qualicum Park, Bruce Pit (off leash dog park), the Trend Arlington Tennis Club and Valleystream Park with its lively pickleball club.

Close at hand are Ben Franklin Park with walking trails, outdoor playing fields and year-round inflated Superdome for ultimate frisbee, soccer, golf and more and the Barbara Ann Scott arena.

On the Ottawa River, Britannia Beach, the Nepean Sailing Club and Andrew Haydon Park are a short drive or bike ride away; also close by is Wesley Clover Park for activities including equestrian sports, cross-country skiing and snowshoeing as well as live entertainment.



## Espaces verts et activités de plein air

La communauté Baseline incite les résidents à adopter un mode de vie actif et sain. On peut s'adonner à une myriade d'activités à l'extérieur, tout près d'espaces verts comme le Parc Qualicum, le Bruce Pit (parc pour chiens sans laisse), le Club de tennis Trend Arlington et le parc Valleystream avec son club très fréquenté de pickleball.

À un jet de pierre se trouve aussi le parc Ben Franklin et ses sentiers pédestres, ses terrains de jeu extérieurs et son Superdôme gonflable pour le frisbee, le football, le golf et bien d'autres activités, tout comme l'aréna Barbara Ann Scott.

Sur la rivière des Outaouais, la plage Britannia, le Club de voile de Nepean et le parc Andrew Haydon sont à une courte distance en voiture ou à vélo. Profitez aussi du parc Wesley Clover qui propose des activités telles que les sports équestres, le ski de fond, la raquette et des spectacles en plein air.





## Culture and entertainment

Nearby you'll find cinemas, libraries, art galleries and the world-class Meridian Theatres at Centrepointe for live musical and dramatic performances.

## Culture et divertissement

Tout près, vous trouverez des cinémas, des bibliothèques, des galeries d'art et les Théâtres Meridian de Centrepointe, qui offrent des représentations musicales et théâtrales de classe mondiale.



## Shopping and eating out

Of course, good food is key to a healthy lifestyle. The immediate area delivers loads of options for specialty ingredients and restaurant fare spanning many different cuisines.

Shopping hubs such as Bayshore, the Pinecrest mall (home to Canada's largest IKEA), College Square and the Bells Corners commercial strip are all just a few kilometres away and there are four thriving microbreweries nearby.

## Magasinage et restaurants

Bien évidemment, une bonne alimentation fait partie d'un mode de vie sain. Le quartier offre de nombreuses possibilités d'aliments spécialisés et de restaurants de nombreuses cuisines du monde.

Les centres commerciaux tels que Bayshore, Pinecrest (où se trouve le plus grand magasin IKEA du Canada), College Square et tout le secteur commercial de Bells Corners se trouvent à quelques kilomètres, sans oublier les quatre microbrasseries florissantes tout près.





## Jessy Desjardins

Vice President, Design and Development  
Vice-président, Conception et développement

“Mobility is the foundation of social, economic and cultural exchanges of individuals, businesses and societies. To be sustainable, mobility must be efficient, safe and integrated into the environment. It limits the consumption of space and respects the integrity of the environment. That’s why it is essential for Brigil to build its communities in strategic locations that give space back to human beings.”

« La mobilité constitue le fondement des échanges sociaux, économiques et culturels des individus, des entreprises et des sociétés. Pour être durable, la mobilité doit être efficace, sécuritaire et intégrée au milieu. Elle limite la consommation d’espace et respecte l’intégrité de l’environnement. C’est pourquoi il est primordial pour Brigil d’ériger ses communautés dans des endroits stratégiques qui redonnent l’espace à l’être humain. »



## Transportation and accessibility

Another distinct advantage of living in Qualicum is its accessibility, with an abundance of bike paths and transit, not to mention having highways 416 and 417 just three minutes away, meaning easy connections to downtown, Kanata, Bells Corners and Nepean.

Major employment centres that are proximate include the Queensway Carleton Hospital, the Department of National Defence (at the former Nortel campus), Kanata North (Canada’s largest high tech business park), Algonquin College and the Ottawa-Carleton District School Board plus Postmedia and the Ottawa Citizen.

## Transport et accessibilité

L’accessibilité est un autre grand avantage de vivre à Qualicum. On y trouve de nombreuses pistes cyclables et un solide réseau de transport en commun, en plus des bretelles d’accès aux autoroutes 416 et 417 qui ne sont qu’à trois minutes, permettant de se rendre aisément au centre-ville d’Ottawa, à Kanata, à Bells Corners et à Nepean.

Il y a de grands pôles d’emploi à proximité comme l’Hôpital Queensway Carleton, le ministère de la Défense nationale (sur l’ancien campus de Nortel), Kanata-Nord (le plus grand parc d’entreprises de haute technologie du Canada), le Collège Algonquin et le conseil scolaire du district d’Ottawa-Carleton, ainsi que Postmedia et le Ottawa Citizen.



# Elevate your Baseline

## Hotel luxury, at home: a unique offering in the National Capital Region.

Wellness is an active, lifelong process of becoming aware of your choices and making decisions that will help you to live a more balanced and fulfilling life, all of which can be achieved by choosing Baseline. Wellness is the new luxury, a holistic state of being, where one's mental, physical and emotional health are in sync.

### Physical wellness

Enjoy a yoga space, gym, heated outdoor pool and hot tub on-site! Baseline's location enables you to run errands either on foot or on a bike. Green spaces, both within the tower and outside, offer several parks and nature trails. It is also next to the Trend Arlington Tennis Club, the Nepean Sailing Club and Britannia Beach, making it easy to practice boating or other aquatic sports. The Carleton Queensway Hospital is only 750m. away, and an array of doctors, dentists, physiotherapists and pharmacies are also located in the immediate neighbourhood.

### Social wellness

Baseline is purposefully structured to facilitate socialization and the forging of meaningful connections between tenants, promoting the development of a supportive community. The on-site common areas make it easy to engage in an abundance of social activities.

### Spiritual/ emotional wellness

Baseline's all-inclusive formula makes it easy to live a simple life, free of chores or repair bills. Peace of mind is enhanced through 24/7 video surveillance, a backup generator, firewalls and fire partitions, integrated sprinkler systems, secure entry and background checks for all tenants. A friendly community manager offers a reassuring presence and ensures the smooth running of operations. Common areas are cleaned and sanitized regularly, and each condo has its own independent ventilation system to ensure impeccable air quality, limiting the risk of air exchange between units. For those who enjoy travel, there's tremendous ease and comfort that comes from knowing you can just pack, lock your door and head out, without worrying about your home.







## Surpassez vos attentes

### **La vie d'hôtel, chez soi : une offre unique dans la région de la capitale nationale.**

Le bien-être consiste, entre autres, à prendre conscience de vos choix et à prendre des décisions qui vous aideront à mener une vie plus équilibrée et plus épanouie. Lorsque vous choisissez Baseline, vous optez pour un mode de vie qui préconise l'harmonie de la santé mentale, physique et sociale.

### **Bien-être physique**

Profitez d'un espace yoga, d'un gym, d'une piscine extérieure chauffée et d'un spa sur place! L'emplacement de Baseline vous permet aussi de faire des courses à pied ou à vélo. Parmi les espaces verts, tant à l'intérieur qu'à l'extérieur de la tour, se retrouvent parcs et sentiers qui n'attendent que vous. Vous êtes aussi près du Club de tennis Trend Arlington, du Club de voile Nepean et de la plage Britannia, ce qui facilite la pratique de sports aquatiques. L'Hôpital Queensway Carleton, situé à moins de 750 m., et une panoplie de médecins, dentistes, physiothérapeutes et pharmacies dans le voisinage immédiat contribuent à votre bien-être.

### **Bien-être social**

La communauté Baseline est sciemment structurée pour promouvoir les rencontres et le tissage de liens significatifs entre les locataires afin de favoriser une communauté solidaire. Les espaces communs sur place permettent de participer à une multitude d'activités sociales.

### **Bien-être émotionnel**

La formule tout inclus de la communauté Baseline vous permet de vivre une vie simple, sans tracas, ni factures de réparation. La quiétude est renforcée par une surveillance vidéo 24 heures sur 24, 7 jours sur 7, une génératrice d'urgence, des cloisons coupe-feu, des systèmes de gicleurs intégrés, une entrée protégée et des vérifications d'antécédents pour tous les résidents. Un sympathique gestionnaire de communauté offre une présence rassurante et assure le bon déroulement des opérations. Les aires communes sont nettoyées régulièrement, et chaque appartement dispose de son propre système de ventilation autonome pour assurer une qualité d'air impeccable, limitant les risques d'échange d'air entre les unités. Pour les mordus de voyage, il est bon de savoir que vous pouvez boucler votre valise, fermer votre porte à clé et partir sans aucun autre souci de sécurité.



# A community tailored to your highest standards

Our architects have created a building with life and emotion where people are connected, both to themselves and each other. The architectural details blend to form a sophisticated design, focused on simplicity, shielding the tenants from the outside chaos.

- Indoor parking
- Storage lockers
- Top-of-the-line products for light fixtures, faucets, doors and mouldings. High-end finishes also include a granite countertop, glass shower, ceramic backsplash and undermount sink.
- Spacious balconies for virtually all units.
- The whole building is universally accessible, with an inground pool accessible to people with reduced mobility.
- Package management system

## Une communauté adaptée à vos besoins

Nos architectes ont créé un bâtiment plein à vie et d'émotion où les gens sont connectés, à la fois à eux-mêmes et entre eux. Les détails architecturaux se fondent pour former un design sophistiqué, axé sur la simplicité, protégeant les résidents du chaos extérieur du monde moderne.

- Stationnement intérieur
- Espaces de rangement
- Des produits haut de gamme pour les luminaires, la robinetterie, les portes et les moulures. Les finitions comprennent également un comptoir en granite, une douche en verre, un dossier en céramique et un évier encastré.
- Des balcons spacieux pour pratiquement toutes les unités.
- L'ensemble du bâtiment est accessible à tous, avec une piscine creusée accessible pour les personnes à mobilité réduite.
- Système de gestion des colis





# BASELINE

**14** Floors  
Étages

**162** Units  
Unités

**2** Elevators  
Ascenseurs

**25** Types of units  
Types d'unités

ranging from 703 sq. ft. to 3,531 sq. ft.  
(including balconies)

allant de 703 pi<sup>2</sup> à 3 531 pi<sup>2</sup>  
(incluant les balcons)





# 1

## Amenities on the ground floor

Espaces communs situés au rez-de-chaussée

- Lobby with fireplace.  
*Hall d'entrée avec foyer.*
  - Coworking space.  
*Espace de travail.*
- 

# 2

## Amenity on the second floor

Espace commun situé au deuxième étage

- An outdoor terrace/green space with loose furniture that can be moved to accommodate different settings and a BBQ.  
*Terrasse extérieure/espace vert avec des meubles qui peuvent être déplacés pour s'adapter à vos besoins, et un espace BBQ.*



# Amenities

Redefine the idea of home. With Baseline's numerous amenities, what was once limited to four-walls is now expanded ten folds. Enjoy more than 11,000 sq. ft. of common space, most of it at the penthouse level, yielding fantastic views of the city.

## Amenities on the penthouse level, with panoramic views:

- Gym
- Heated outdoor pool
- Hot tub
- Bistro-style lounge
- Rooftop terrace with BBQ
- Social room
- Relaxation space with loungers



# Espaces communs

Repensez la façon dont vous définissez votre demeure! Avec les nombreuses aires communes, votre espace de vie est maintenant multiplié de façon exponentielle. Profitez de plus de 11 000 pieds carrés d'espaces communs, la plupart au niveau du penthouse, ce qui vous donne une vue imprenable sur la ville.

## Les espaces communs situés au niveau du penthouse, avec vues panoramiques :

- Salle d'entraînement
- Piscine extérieure chauffée
- Spa
- Salon de style bistro
- Terrasse sur le toit avec BBQ
- Salon des loisirs
- Espace de détente avec chaises longues



# Feeling safe also means a higher quality of living

**Safety is paramount at Baseline. No effort has been spared to ensure your home is a tranquil haven of peace.**

- A friendly community manager shares your daily life. This reassuring presence lives in the same building as you and ensures the smooth running of operations.
- Baseline is equipped with several surveillance cameras, operating 24 hours a day, 7 days a week.
- There is an emergency generator.
- All shared access are controlled with a fob.
- Increased virus prevention: each unit has its own independent ventilation system, which ensures impeccable air quality.
- Each tenant undergoes a background check prior to being accepted in the community.

# Un sentiment de sécurité qui contribue à votre qualité de vie

**La sécurité est primordiale à Baseline. Aucun effort n'a été épargné pour que votre demeure soit un havre de paix.**

- Un sympathique gestionnaire de communauté partage votre quotidien. Cette présence rassurante vit dans le même bâtiment que vous et assure le bon déroulement des opérations.
- Baseline est équipé de plusieurs caméras de surveillance, fonctionnant 24 heures sur 24, 7 jours sur 7.
- Il y a une génératrice d'urgence.
- Tous les accès partagés sont contrôlés par une puce.
- Prévention accrue des virus : chaque unité dispose de son propre système de ventilation indépendant, ce qui assure une qualité impeccable de l'air.
- Les antécédents judiciaires de chaque locataire font l'objet d'une vérification.



## Choose to dwell well

Baseline gives new meaning to the definition of an active and luxurious lifestyle with its common areas and strategic location in the heart of Qualicum. You can elevate your baseline by embracing what really matters to you: minimum responsibilities and maximum freedom. The time has come for you to enjoy life to the fullest by focusing on your professional life and your leisure activities. Whether it's reaching new levels of sports performance, relaxing, walking in nature, the choice is yours.

## Choisissez de vivre avec style

Baseline donne un nouveau sens à la définition d'un style de vie actif et luxueux, grâce à ses aires communes et à son emplacement stratégique au cœur du quartier Qualicum. Surpassez vos attentes en faisant ce qui compte vraiment pour vous, le tout avec un minimum de responsabilités et un maximum de liberté. Profitez pleinement de la vie en vous concentrant sur votre vie professionnelle et vos loisirs. Atteindre de nouveaux niveaux de performances sportives, vous détendre, marcher dans la nature, à vous de décider.



## High-end apartments

Each apartment is equipped with a full appliance package (stainless steel refrigerator, stove and dishwasher plus in-suite washer and dryer) and top-quality fixtures, faucets, doors and mouldings.

Other high-end finishes include undermount sinks, granite countertops, ceramic backsplashes and glass showers.



## Appartements haut de gamme

Chaque appartement est équipé d'un ensemble complet d'appareils électroménagers (réfrigérateur, cuisinière et lave-vaisselle en acier inoxydable, ainsi que laveuse et sècheuse superposées) et de finitions, de robinets, de portes et de moulures de qualité supérieure.

Parmi les autres finitions haut de gamme, on trouve des éviers encastrés, des comptoirs en granite, des dossierers en céramique et des douches en verre.





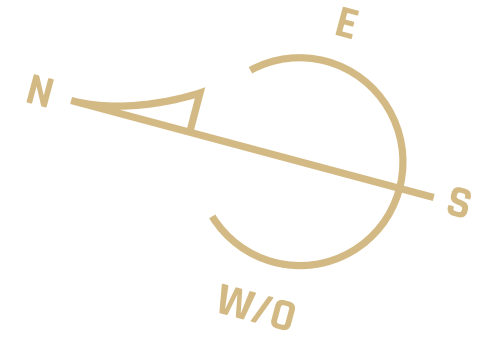
---

**Our plans**  
**Nos plans**

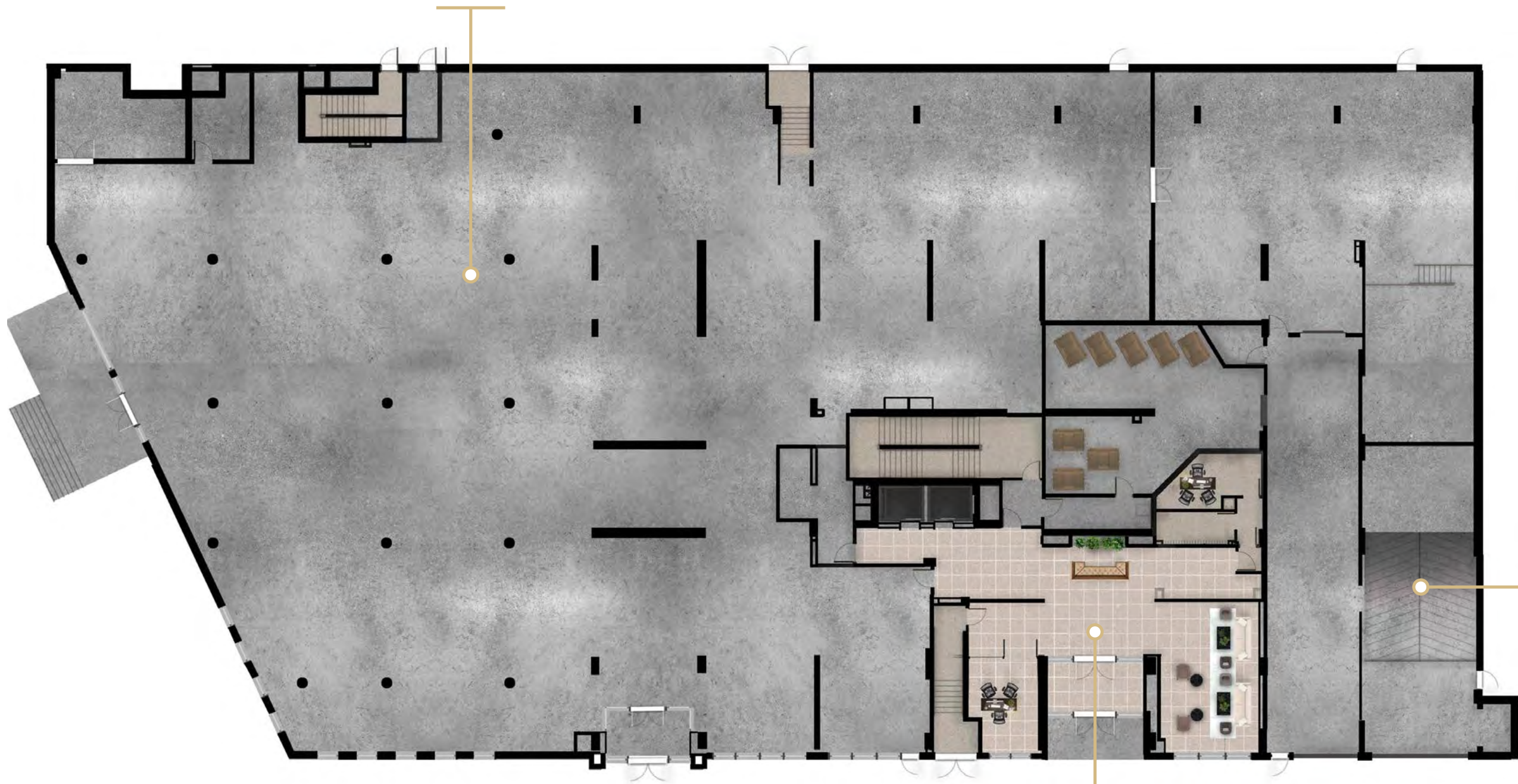
---



# Ground Floor Rez-de-chaussée



COMMERCIAL SPACE  
•  
ESPACE COMMERCIAL



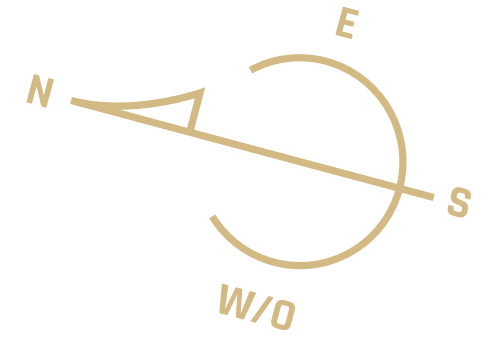
INDOOR  
PARKING  
•  
STATIONNEMENT  
INTÉRIEUR

LOBBY  
•  
HALL D'ENTRÉE

BASELINE ROAD



# 2<sup>nd</sup> Floor 2<sup>e</sup> étage



COMMON TERRACE  
TERRASSE COMMUNE

BASELINE ROAD







### 2 BEDROOMS\* / 2 CHAMBRES\*

\*The 2<sup>nd</sup> bedroom is an interior bedroom. / La 2<sup>e</sup> chambre est une chambre intérieure.



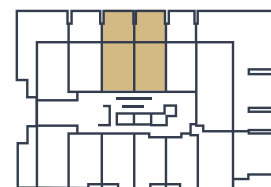
### 2 BEDROOMS\* / 2 CHAMBRES\*

\*The 2<sup>nd</sup> bedroom is an interior bedroom. / La 2<sup>e</sup> chambre est une chambre intérieure.

**UNIT / UNITÉ**  
201 et 212

Area / Superficie  
Balcony / Balcon  
**Total**

702 sq. ft. / pi<sup>2</sup>  
344 sq. ft. / pi<sup>2</sup>  
**1,046 sq. ft. / pi<sup>2</sup>**



2<sup>nd</sup> floor • 2<sup>e</sup> étage



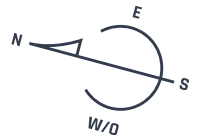
**UNIT / UNITÉ**  
202

Area / Superficie  
Balcony / Balcon  
**Total**

687 sq. ft. / pi<sup>2</sup>  
328 sq. ft. / pi<sup>2</sup>  
**1,015 sq. ft. / pi<sup>2</sup>**



2<sup>nd</sup> floor • 2<sup>e</sup> étage







**2 BEDROOMS / 2 CHAMBRES** 

**UNIT / UNITÉ**  
203

Area / Superficie  
Balcony / Balcon  
**Total**  
1,301 sq. ft. / pi<sup>2</sup>  
2,230 sq. ft. / pi<sup>2</sup>  
**3,531 sq. ft. / pi<sup>2</sup>**



2<sup>nd</sup> floor • 2<sup>e</sup> étage

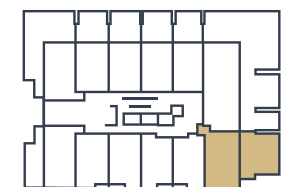
Measurements are approximate. / Les mesures sont approximatives.



**2 BEDROOMS / 2 CHAMBRES**

**UNIT / UNITÉ**  
204

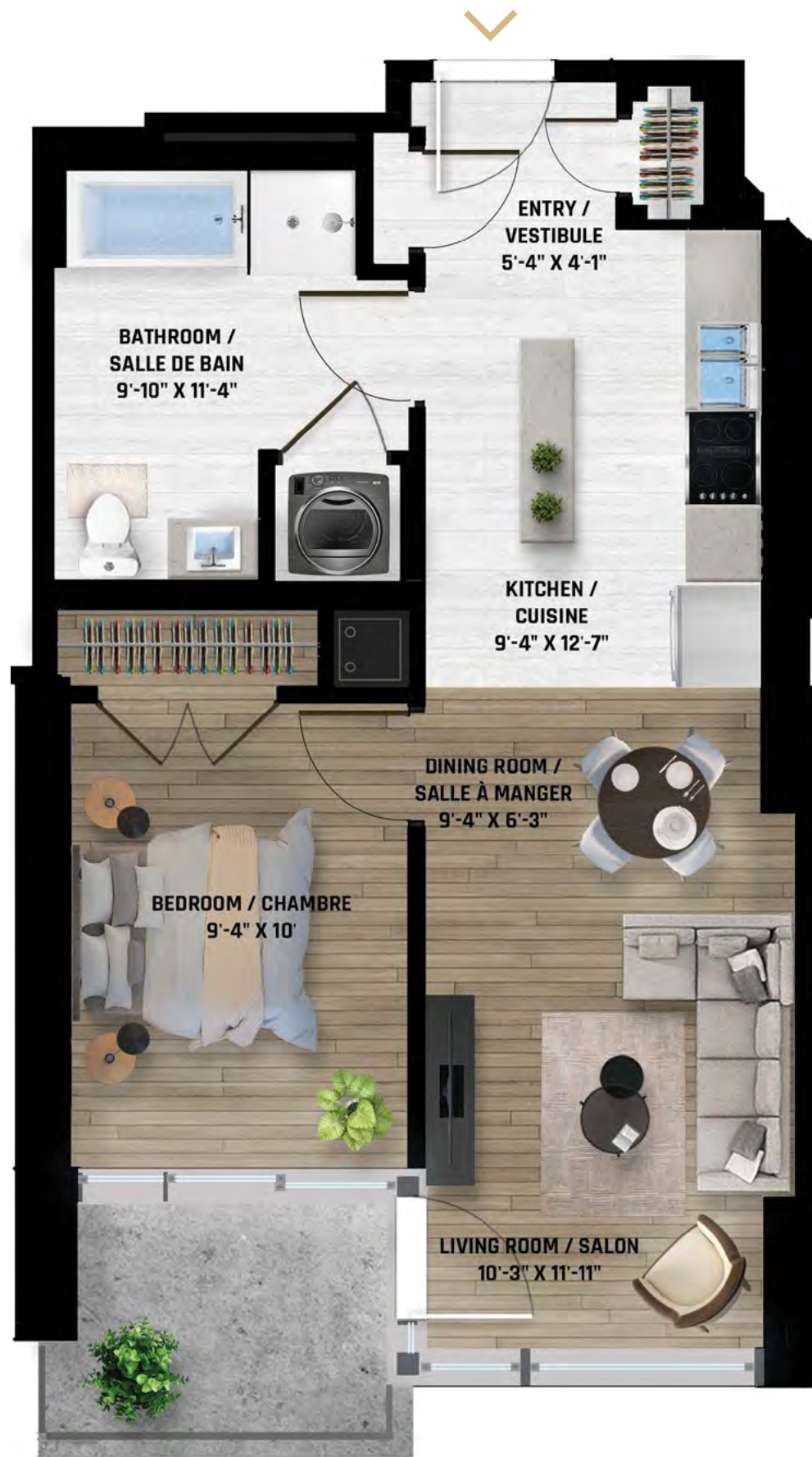
Area / Superficie  
Balcony / Balcon  
**Total**  
909 sq. ft. / pi<sup>2</sup>  
693 sq. ft. / pi<sup>2</sup>  
**1,602 sq. ft. / pi<sup>2</sup>**



2<sup>nd</sup> floor • 2<sup>e</sup> étage

Measurements are approximate. / Les mesures sont approximatives.





**1 BEDROOM / 1 CHAMBRE**

**UNIT / UNITÉ**  
205

Area / Superficie  
Balcony / Balcon  
**Total**

686 sq. ft. / pi<sup>2</sup>  
63 sq. ft. / pi<sup>2</sup>  
**749 sq. ft. / pi<sup>2</sup>**



2<sup>nd</sup> floor • 2<sup>e</sup> étage



Measurements are approximate. / Les mesures sont approximatives.



**1 BEDROOM / 1 CHAMBRE**

**UNIT / UNITÉ**  
206

Area / Superficie  
Balcony / Balcon  
**Total**

713 sq. ft. / pi<sup>2</sup>  
60 sq. ft. / pi<sup>2</sup>  
**773 sq. ft. / pi<sup>2</sup>**

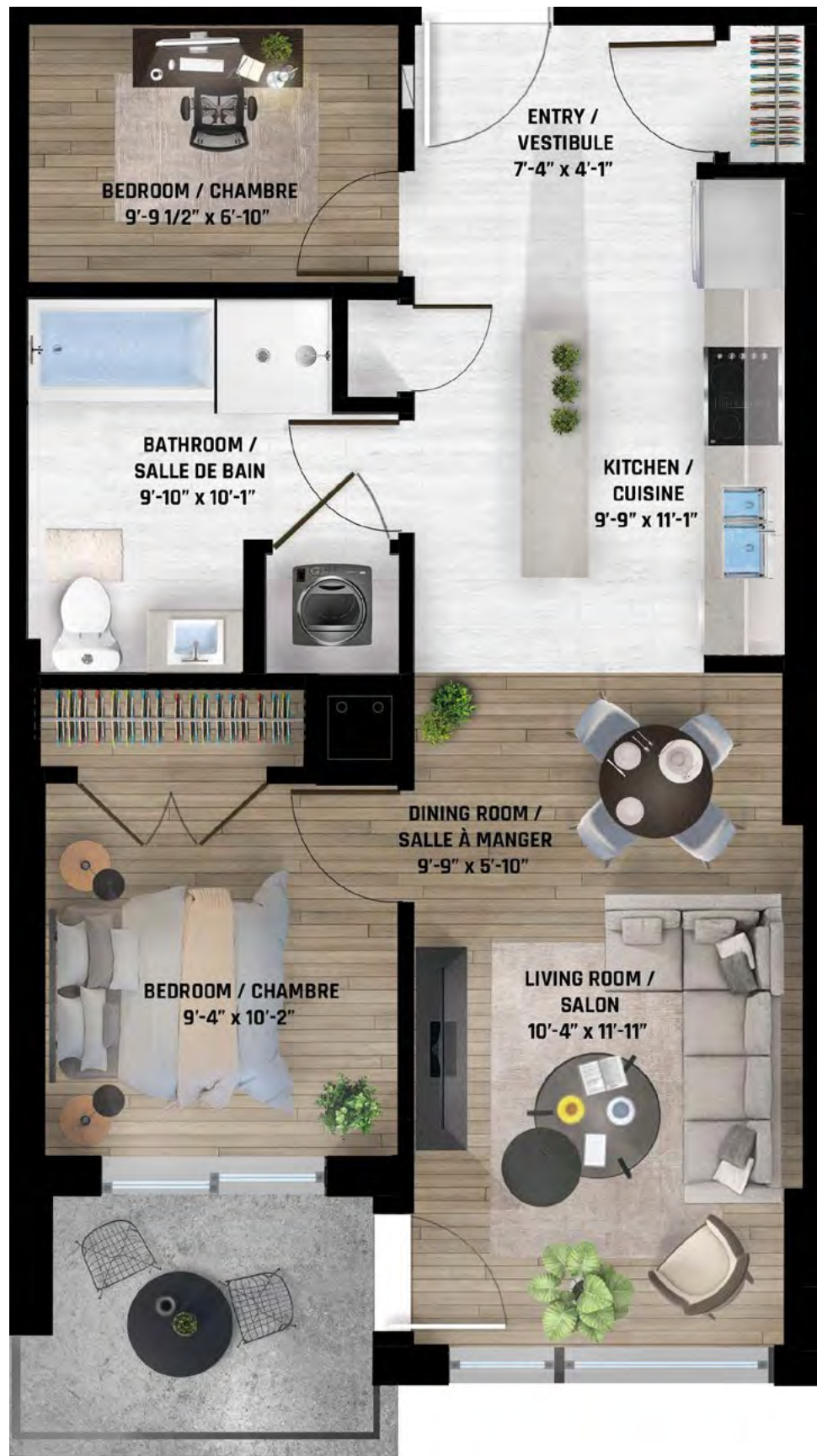


2<sup>nd</sup> floor • 2<sup>e</sup> étage



Measurements are approximate. / Les mesures sont approximatives.





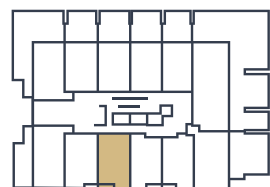
### 2 BEDROOMS\* / 2 CHAMBRES\*

\*The 2<sup>nd</sup> bedroom is an interior bedroom. / La 2<sup>e</sup> chambre est une chambre intérieure.

**UNIT / UNITÉ**  
207  
308 à 1208

**Area / Superficie**  
Balcony / Balcon  
**Total**

715 sq. ft. / pi<sup>2</sup>  
63 sq. ft. / pi<sup>2</sup>  
**778 sq. ft. / pi<sup>2</sup>**



2<sup>nd</sup> floor • 2<sup>e</sup> étage



Measurements are approximate. / Les mesures sont approximatives.



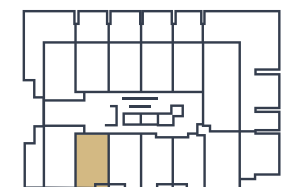
### 2 BEDROOMS\* / 2 CHAMBRES\*

\*The 2<sup>nd</sup> bedroom is an interior bedroom. / La 2<sup>e</sup> chambre est une chambre intérieure.

**UNIT / UNITÉ**  
208  
309 à 1209

**Area / Superficie**  
Balcony / Balcon  
**Total**

720 sq. ft. / pi<sup>2</sup>  
63 sq. ft. / pi<sup>2</sup>  
**783 sq. ft. / pi<sup>2</sup>**

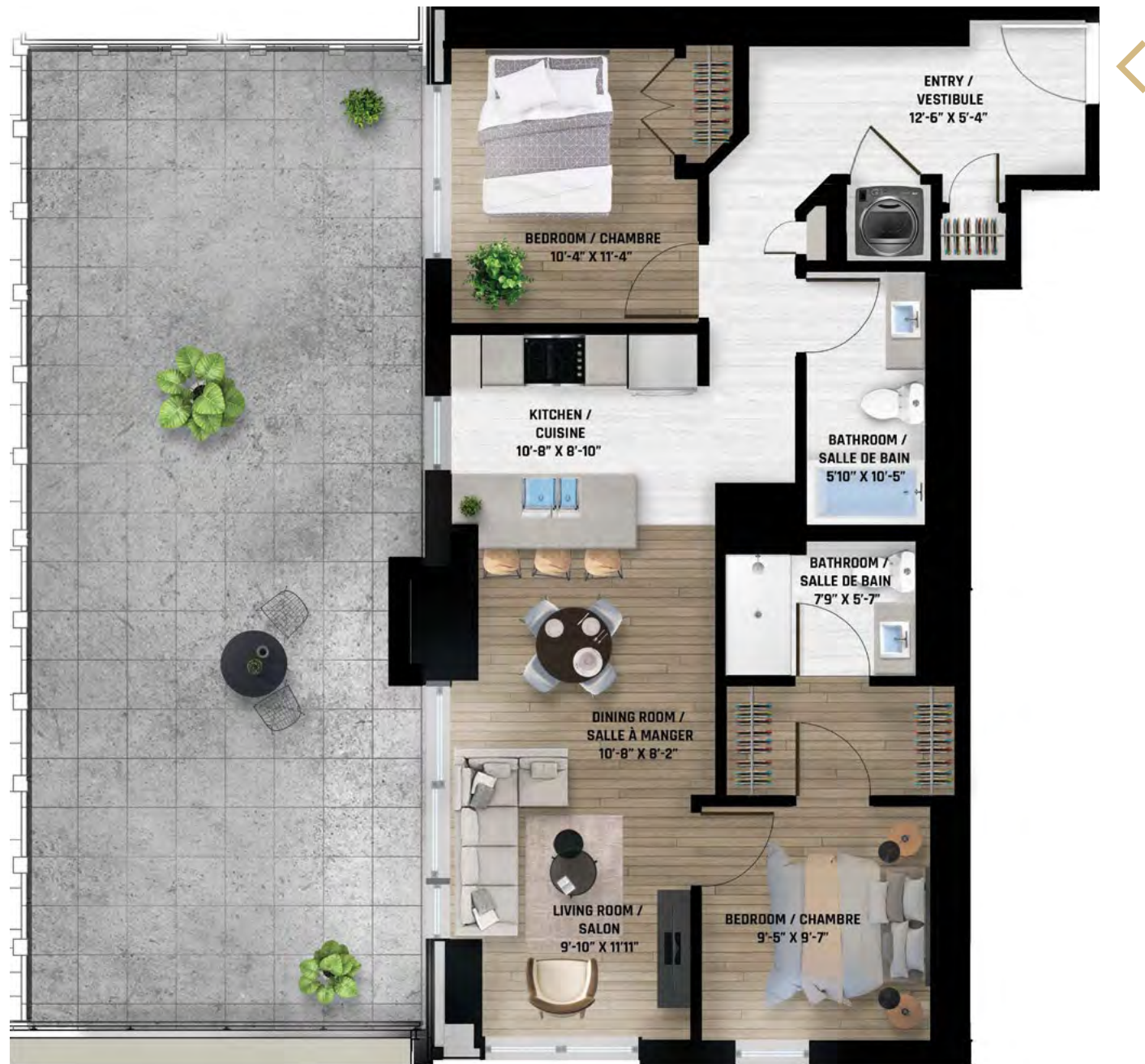


2<sup>nd</sup> floor • 2<sup>e</sup> étage



Measurements are approximate. / Les mesures sont approximatives.



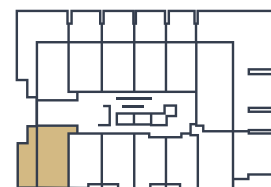


## 2 BEDROOMS / 2 CHAMBRES

UNIT / UNITÉ  
209

Area / Superficie  
Balcony / Balcon  
**Total**

964 sq. ft. / pi<sup>2</sup>  
381 sq. ft. / pi<sup>2</sup>  
**1,345 sq. ft. / pi<sup>2</sup>**



2<sup>nd</sup> floor • 2<sup>e</sup> étage



Measurements are approximate. / Les mesures sont approximatives.



## 2 BEDROOMS / 2 CHAMBRES ♿

UNIT / UNITÉ  
210

Area / Superficie  
Balcony / Balcon  
**Total**

879 sq. ft. / pi<sup>2</sup>  
940 sq. ft. / pi<sup>2</sup>  
**1,819 sq. ft. / pi<sup>2</sup>**



2<sup>nd</sup> floor • 2<sup>e</sup> étage



Measurements are approximate. / Les mesures sont approximatives.



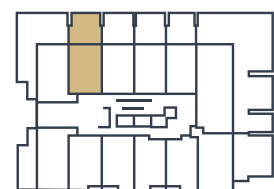


## 2 BEDROOMS\* / 2 CHAMBRES\*

\*The 2<sup>nd</sup> bedroom is an interior bedroom. / La 2<sup>e</sup> chambre est une chambre intérieure.

**UNIT / UNITÉ**  
211

Area / Superficie 700 sq. ft. / pi<sup>2</sup>  
Balcony / Balcon 359 sq. ft. / pi<sup>2</sup>  
**Total 1,059 sq. ft. / pi<sup>2</sup>**



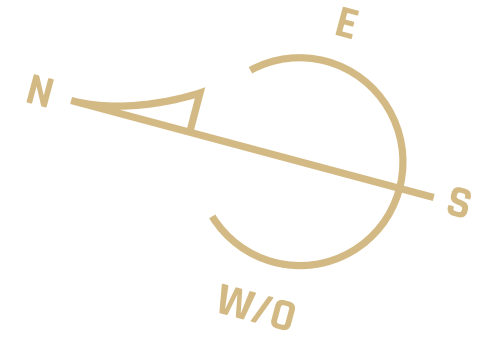
2<sup>nd</sup> floor • 2<sup>e</sup> étage





# Typical floor 3<sup>rd</sup> - 12<sup>th</sup> Floor

## Étage type 3<sup>e</sup> - 12<sup>e</sup> étage



BASELINE ROAD



Renderings artist's concept only. Specifications and floorplans subject to change without notice. E.&O.E.  
 Ces illustrations sont des dessins d'artiste et peuvent différer des plans réels. Les spécifications et les plans de plancher peuvent changer sans préavis.





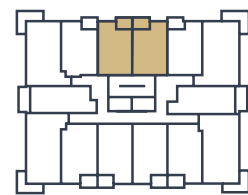
## 2 BEDROOMS\* / 2 CHAMBRES\*

\*The 2<sup>nd</sup> bedroom is an interior bedroom. / La 2<sup>e</sup> chambre est une chambre intérieure.

**UNIT / UNITÉ**  
301 à 1201  
314 à 1214

Area / Superficie  
Balcony / Balcon  
**Total**

656 sq. ft. / pi<sup>2</sup>  
64 sq. ft. / pi<sup>2</sup>  
**720 sq. ft. / pi<sup>2</sup>**



Typical floor 3<sup>rd</sup> - 12<sup>th</sup> floor  
Étage type 3<sup>e</sup> - 12<sup>e</sup> étage



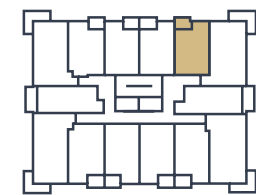
## 2 BEDROOMS\* / 2 CHAMBRES\*

\*The 2<sup>nd</sup> bedroom is an interior bedroom. / La 2<sup>e</sup> chambre est une chambre intérieure.

**UNIT / UNITÉ**  
302 à 1202

Area / Superficie  
Balcony / Balcon  
**Total**

644 sq. ft. / pi<sup>2</sup>  
59 sq. ft. / pi<sup>2</sup>  
**703 sq. ft. / pi<sup>2</sup>**



Typical floor 3<sup>rd</sup> - 12<sup>th</sup> floor  
Étage type 3<sup>e</sup> - 12<sup>e</sup> étage



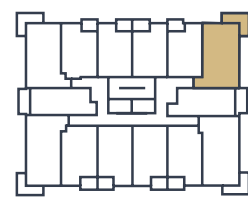




## 2 BEDROOMS / 2 CHAMBRES

**UNIT / UNITÉ**  
303 à 1203

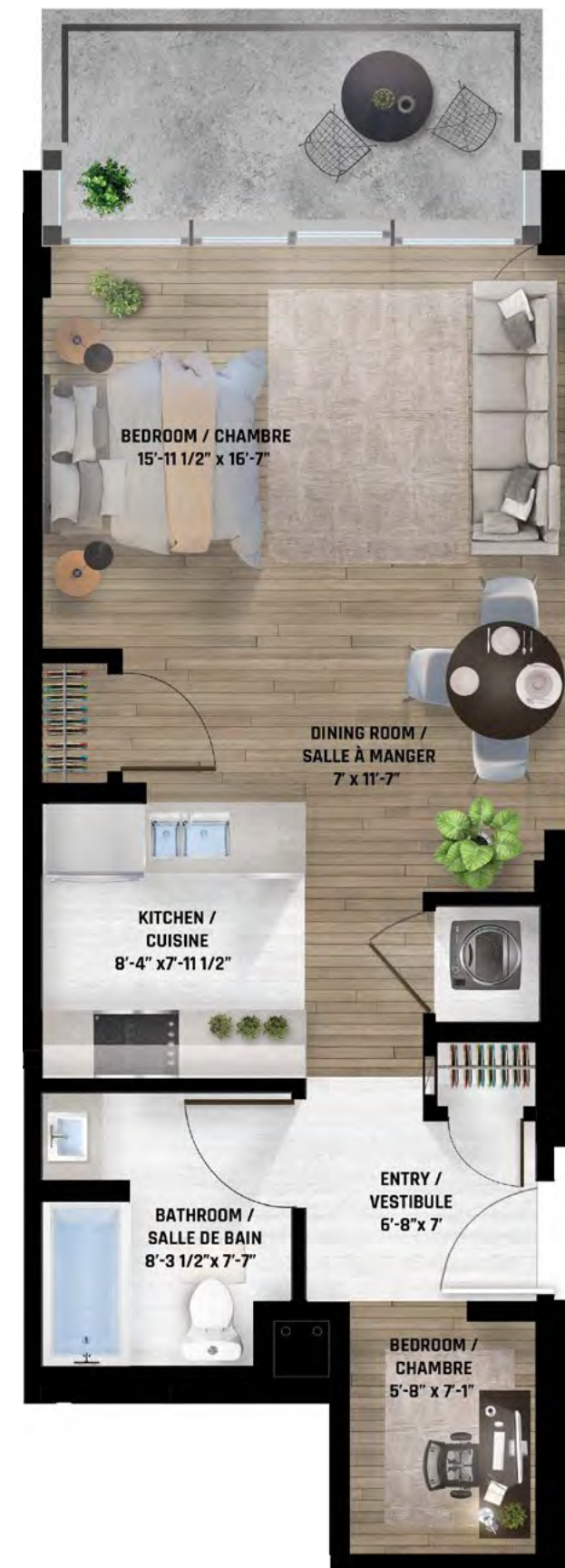
Area / Superficie 911 sq. ft. / pi<sup>2</sup>  
Balcony / Balcon 118 sq. ft. / pi<sup>2</sup>  
**Total 1,029 sq. ft. / pi<sup>2</sup>**



Typical floor 3<sup>rd</sup> - 12<sup>th</sup> floor  
Étage type 3<sup>e</sup> - 12<sup>e</sup> étage



Measurements are approximate. / Les mesures sont approximatives.

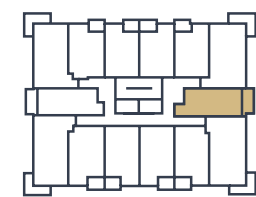


## 1 BEDROOM\* / 1 CHAMBRE\* ♿

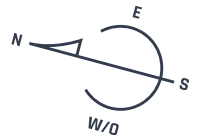
\*The bedroom is an interior bedroom. / La chambre est une chambre intérieure.

**UNIT / UNITÉ**  
304 à 1204

Area / Superficie 625 sq. ft. / pi<sup>2</sup>  
Balcony / Balcon 92 sq. ft. / pi<sup>2</sup>  
**Total 717 sq. ft. / pi<sup>2</sup>**



Typical floor 3<sup>rd</sup> - 12<sup>th</sup> floor  
Étage type 3<sup>e</sup> - 12<sup>e</sup> étage



Measurements are approximate. / Les mesures sont approximatives.



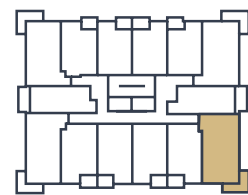


## 2 BEDROOMS / 2 CHAMBRES

**UNIT / UNITÉ**  
305 à 1205

Area / Superficie  
Balcony / Balcon  
**Total**

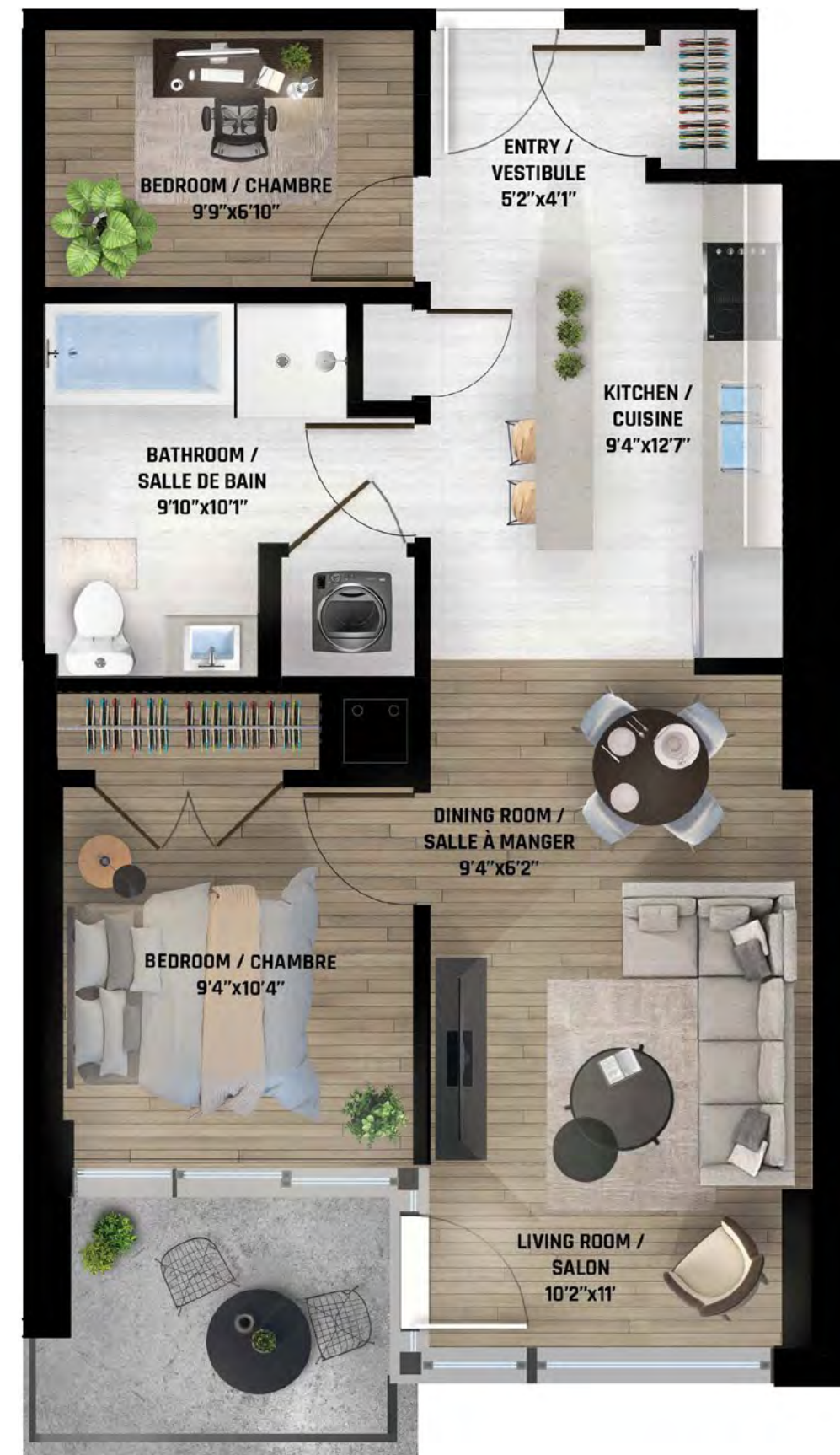
954 sq. ft. / pi<sup>2</sup>  
111 sq. ft. / pi<sup>2</sup>  
**1,065 sq. ft. / pi<sup>2</sup>**



Typical floor 3<sup>rd</sup> - 12<sup>th</sup> floor  
Étage type 3<sup>e</sup> - 12<sup>e</sup> étage



Measurements are approximate. / Les mesures sont approximatives.



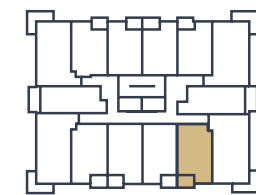
## 2 BEDROOMS\* / 2 CHAMBRES\*

\* The 2<sup>nd</sup> bedroom is an interior bedroom. / La 2<sup>e</sup> chambre est une chambre intérieure.

**UNIT / UNITÉ**  
306 à 1206

Area / Superficie  
Balcony / Balcon  
**Total**

696 sq. ft. / pi<sup>2</sup>  
63 sq. ft. / pi<sup>2</sup>  
**759 sq. ft. / pi<sup>2</sup>**



Typical floor 3<sup>rd</sup> - 12<sup>th</sup> floor  
Étage type 3<sup>e</sup> - 12<sup>e</sup> étage



Measurements are approximate. / Les mesures sont approximatives.



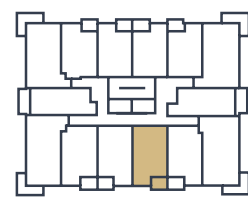


### 1 BEDROOM / 1 CHAMBRE

**UNIT / UNITÉ**  
307 à 1207

Area / Superficie  
Balcony / Balcon  
**Total**

713 sq. ft. / pi<sup>2</sup>  
60 sq. ft. / pi<sup>2</sup>  
**773 sq. ft. / pi<sup>2</sup>**



Typical floor 3<sup>rd</sup> - 12<sup>th</sup> floor  
Étage type 3<sup>e</sup> - 12<sup>e</sup> étage



Measurements are approximate. / Les mesures sont approximatives.

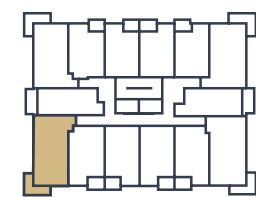


### 2 BEDROOMS / 2 CHAMBRES

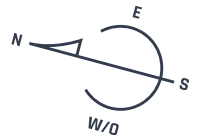
**UNIT / UNITÉ**  
310 à 1210

Area / Superficie  
Balcony / Balcon  
**Total**

951 sq. ft. / pi<sup>2</sup>  
116 sq. ft. / pi<sup>2</sup>  
**1,067 sq. ft. / pi<sup>2</sup>**

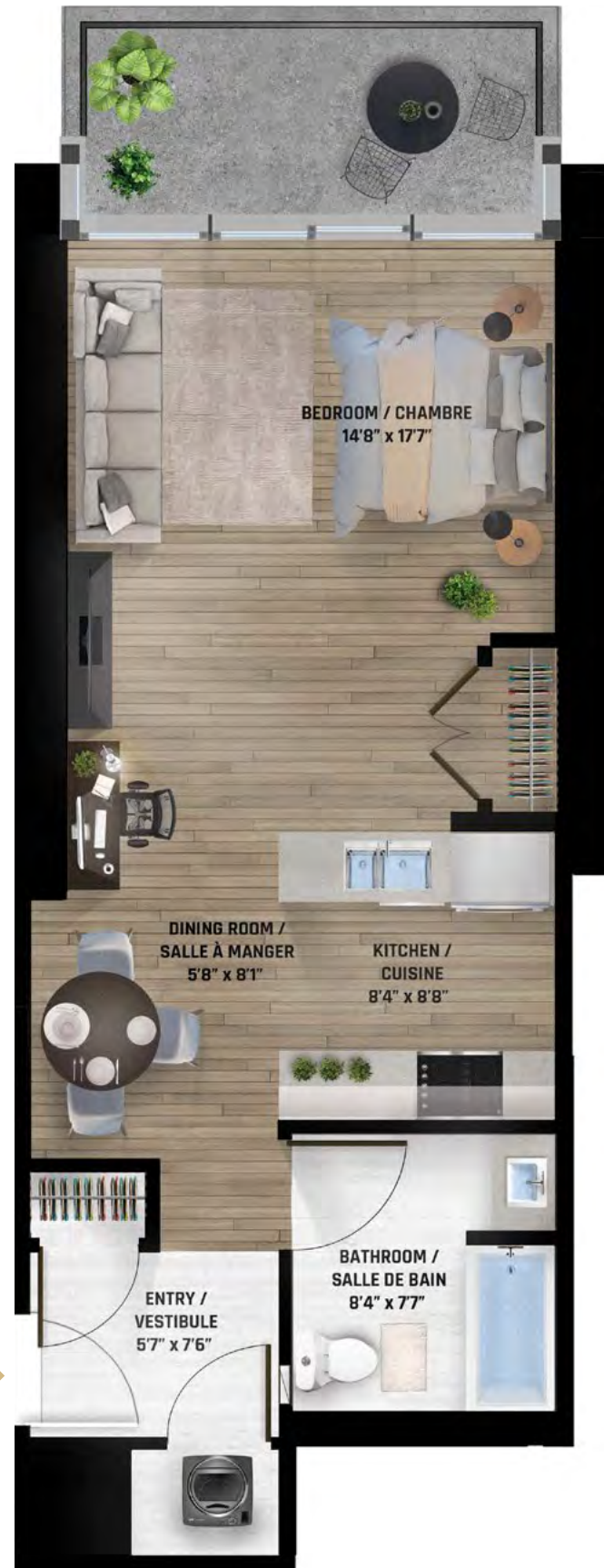


Typical floor 3<sup>rd</sup> - 12<sup>th</sup> floor  
Étage type 3<sup>e</sup> - 12<sup>e</sup> étage



Measurements are approximate. / Les mesures sont approximatives.



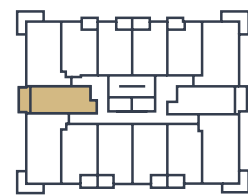


**STUDIO / STUDIO** 

**UNIT / UNITÉ**  
311 à 1211

Area / Superficie  
Balcony / Balcon  
**Total**

640 sq. ft. / pi<sup>2</sup>  
90 sq. ft. / pi<sup>2</sup>  
**730 sq. ft. / pi<sup>2</sup>**



Typical floor 3<sup>rd</sup> - 12<sup>th</sup> floor  
Étage type 3<sup>e</sup> - 12<sup>e</sup> étage

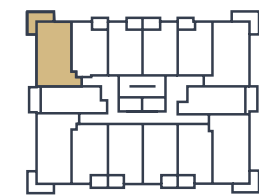


**2 BEDROOMS / 2 CHAMBRES** 

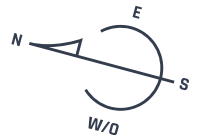
**UNIT / UNITÉ**  
312 à 1212

Area / Superficie  
Balcony / Balcon  
**Total**

883 sq. ft. / pi<sup>2</sup>  
119 sq. ft. / pi<sup>2</sup>  
**1,002 sq. ft. / pi<sup>2</sup>**



Typical floor 3<sup>rd</sup> - 12<sup>th</sup> floor  
Étage type 3<sup>e</sup> - 12<sup>e</sup> étage







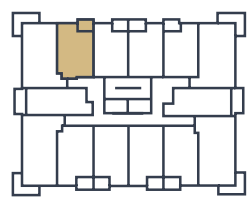
## 2 BEDROOMS\* / 2 CHAMBRES\*

\*The 2<sup>nd</sup> bedroom is an interior bedroom. / La 2<sup>e</sup> chambre est une chambre intérieure.

**UNIT / UNITÉ**  
313 à 1213

Area / Superficie  
Balcony / Balcon  
**Total**

657 sq. ft. / pi<sup>2</sup>  
60 sq. ft. / pi<sup>2</sup>  
**717 sq. ft. / pi<sup>2</sup>**



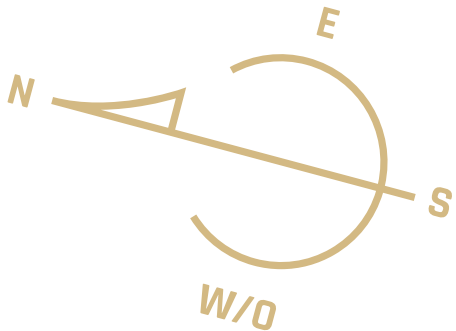
Typical floor 3<sup>rd</sup> - 12<sup>th</sup> floor  
Étage type 3<sup>e</sup> - 12<sup>e</sup> étage





# Penthouses - 13<sup>th</sup> Floor

## Penthouses - 13<sup>e</sup> étage

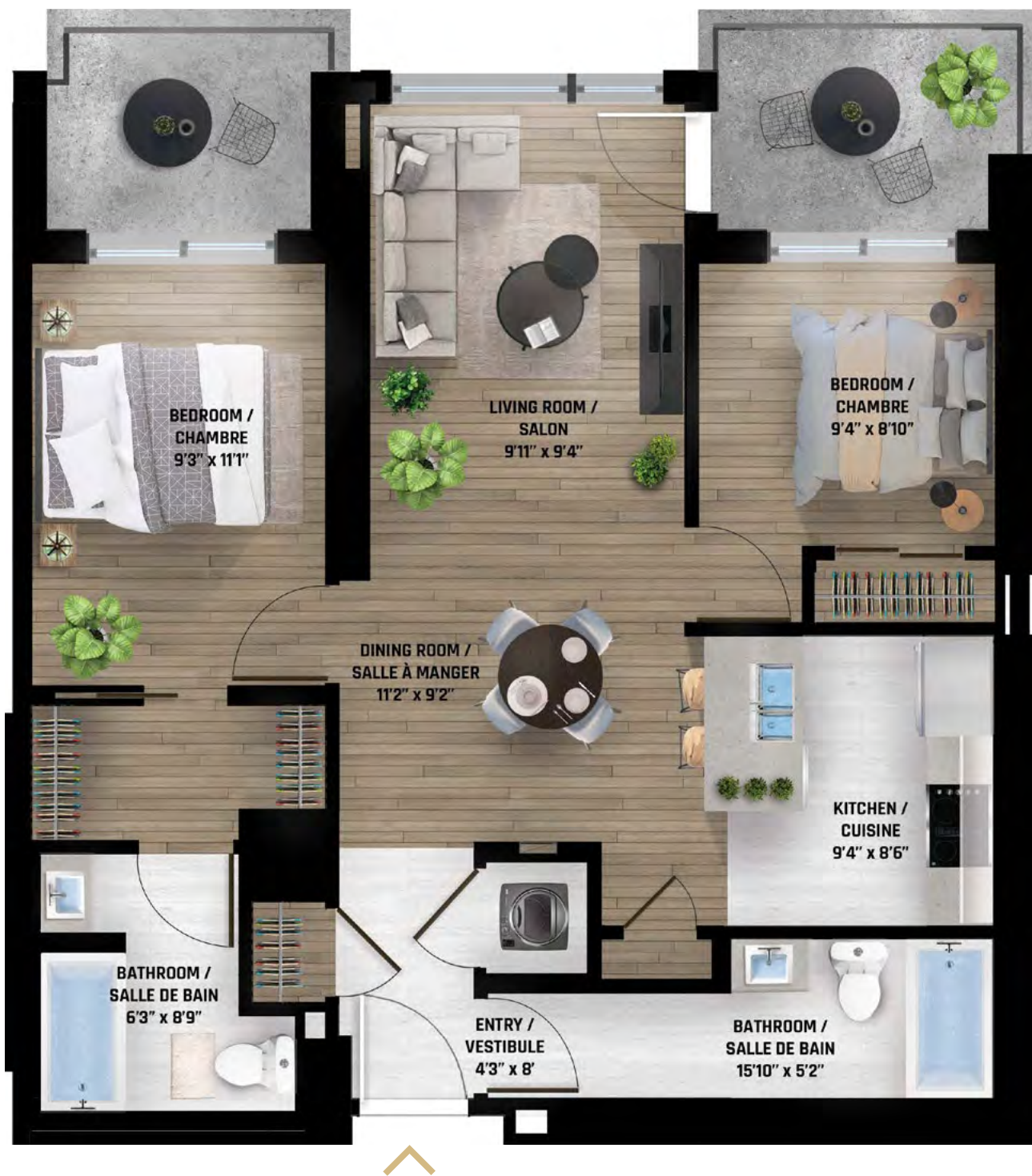


BASELINE ROAD



Renderings artist's concept only. Specifications and floorplans subject to change without notice. E.&O.E.  
 Ces illustrations sont des dessins d'artiste et peuvent différer des plans réels. Les spécifications et les plans de plancher peuvent changer sans préavis.





## 2 BEDROOMS / 2 CHAMBRES

UNIT / UNITÉ  
PH01

Area / Superficie  
Balcony / Balcon  
**Total**

948 sq. ft. / pi<sup>2</sup>  
64 sq. ft. / pi<sup>2</sup>  
**1,012 sq. ft. / pi<sup>2</sup>**



13<sup>th</sup> floor • 13<sup>e</sup> étage



Measurements are approximate. / Les mesures sont approximatives.

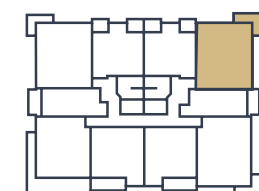


## 2 BEDROOMS / 2 CHAMBRES

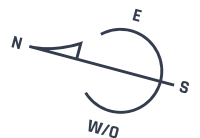
UNIT / UNITÉ  
PH02

Area / Superficie  
Balcony / Balcon  
**Total**

1,297 sq. ft. / pi<sup>2</sup>  
118 sq. ft. / pi<sup>2</sup>  
**1,415 sq. ft. / pi<sup>2</sup>**



13<sup>th</sup> floor • 13<sup>e</sup> étage



Measurements are approximate. / Les mesures sont approximatives.





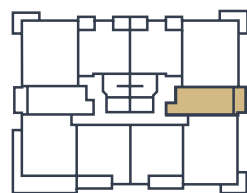
**1 BEDROOM\* / 1 CHAMBRE\*** 

\*The bedroom is an interior bedroom. / La chambre est une chambre intérieure.

**UNIT / UNITÉ**  
PH03

Area / Superficie  
Balcony / Balcon  
**Total**

625 sq. ft. / pi<sup>2</sup>  
92 sq. ft. / pi<sup>2</sup>  
**717 sq. ft. / pi<sup>2</sup>**



13<sup>th</sup> floor • 13<sup>e</sup> étage

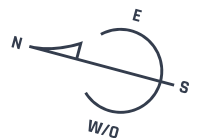
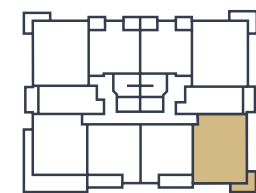


**2 BEDROOMS / 2 CHAMBRES** 

**UNIT / UNITÉ**  
PH04

Area / Superficie  
Balcony / Balcon  
**Total**

1,373 sq. ft. / pi<sup>2</sup>  
110 sq. ft. / pi<sup>2</sup>  
**1,483 sq. ft. / pi<sup>2</sup>**



13<sup>th</sup> floor • 13<sup>e</sup> étage

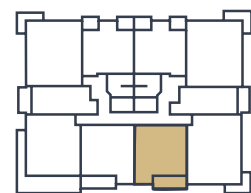




**2 BEDROOMS / 2 CHAMBRES**

**UNIT / UNITÉ**  
PH05

Area / Superficie 1,031 sq. ft. / pi<sup>2</sup>  
Balcony / Balcon 123 sq. ft. / pi<sup>2</sup>  
**Total 1,154 sq. ft. / pi<sup>2</sup>**



13<sup>th</sup> floor • 13<sup>e</sup> étage

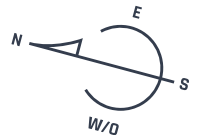
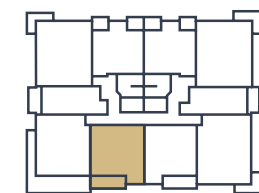
Measurements are approximate. / Les mesures sont approximatives.



**2 BEDROOMS / 2 CHAMBRES**

**UNIT / UNITÉ**  
PH06

Area / Superficie 1,035 sq. ft. / pi<sup>2</sup>  
Balcony / Balcon 133 sq. ft. / pi<sup>2</sup>  
**Total 1,641 sq. ft. / pi<sup>2</sup>**



13<sup>th</sup> floor • 13<sup>e</sup> étage

Measurements are approximate. / Les mesures sont approximatives.

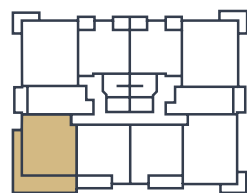




**2 BEDROOMS / 2 CHAMBRES**

**UNIT / UNITÉ**  
PH07

Area / Superficie 1,203 sq. ft. / pi<sup>2</sup>  
Balcony / Balcon 606 sq. ft. / pi<sup>2</sup>  
**Total 1,809 sq. ft. / pi<sup>2</sup>**



13<sup>th</sup> floor • 13<sup>e</sup> étage



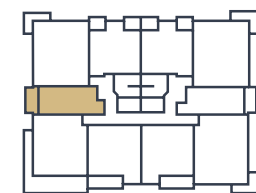
Measurements are approximate. / Les mesures sont approximatives.



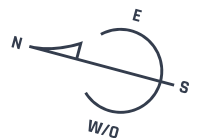
**OPEN CONCEPT PENTHOUSE / PENTHOUSE À CONCEPT OUVERT**

**UNIT / UNITÉ**  
PH08

Area / Superficie 640 sq. ft. / pi<sup>2</sup>  
Balcony / Balcon 90 sq. ft. / pi<sup>2</sup>  
**Total 730 sq. ft. / pi<sup>2</sup>**



13<sup>th</sup> floor • 13<sup>e</sup> étage



Measurements are approximate. / Les mesures sont approximatives.

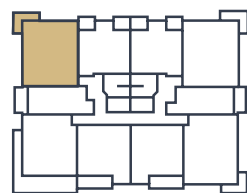




**2 BEDROOMS / 2 CHAMBRES**

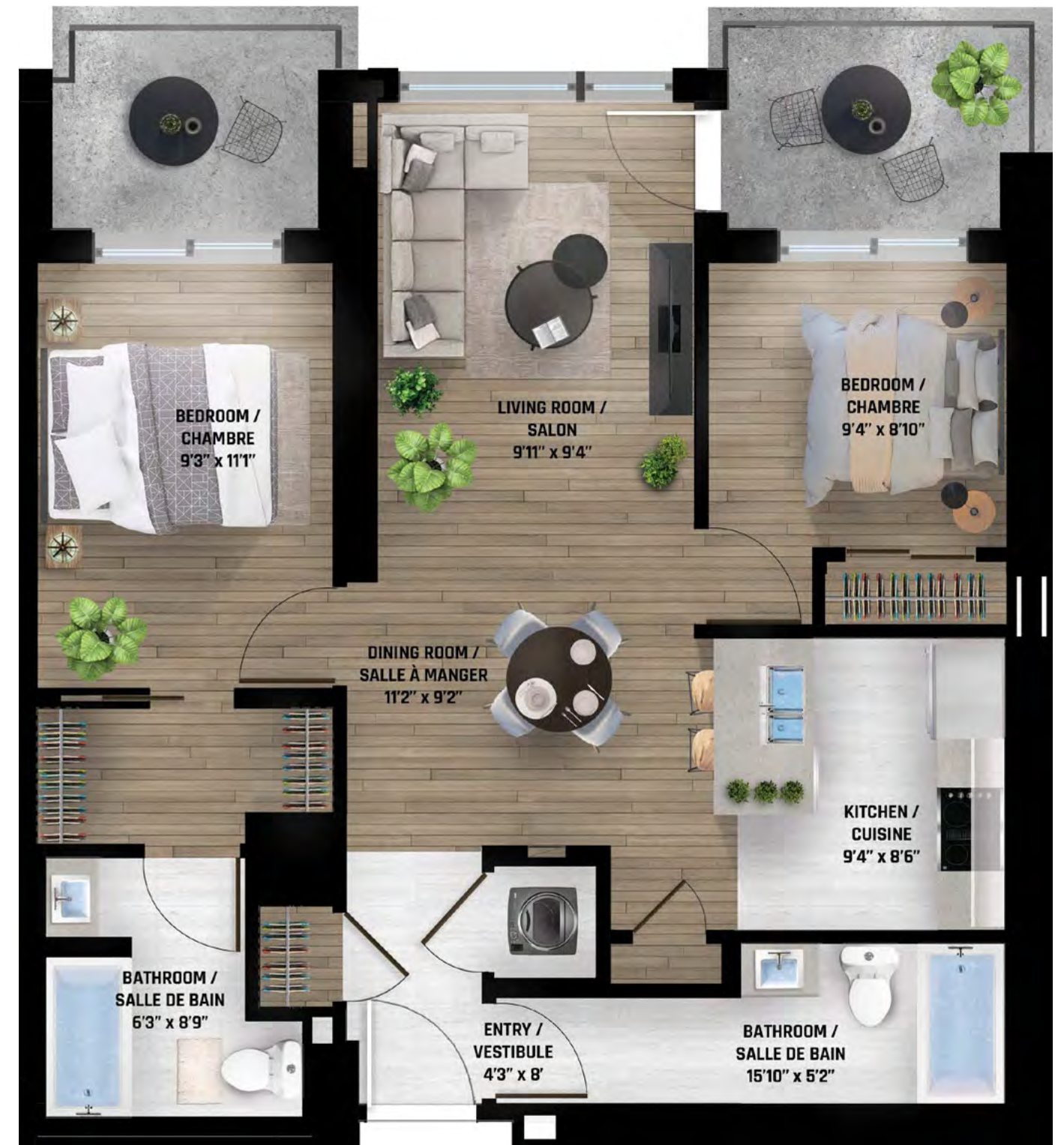
UNIT / UNITÉ  
PH09

Area / Superficie 1,292 sq. ft. / pi<sup>2</sup>  
Balcony / Balcon 118 sq. ft. / pi<sup>2</sup>  
**Total 1,410 sq. ft. / pi<sup>2</sup>**



13<sup>th</sup> floor • 13<sup>e</sup> étage

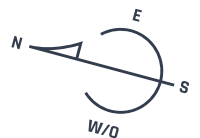
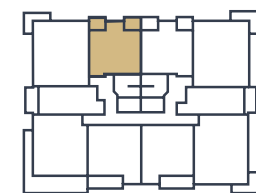
Measurements are approximate. / Les mesures sont approximatives.



**2 BEDROOMS / 2 CHAMBRES**

UNIT / UNITÉ  
PH10

Area / Superficie 948 sq. ft. / pi<sup>2</sup>  
Balcony / Balcon 64 sq. ft. / pi<sup>2</sup>  
**Total 1,012 sq. ft. / pi<sup>2</sup>**



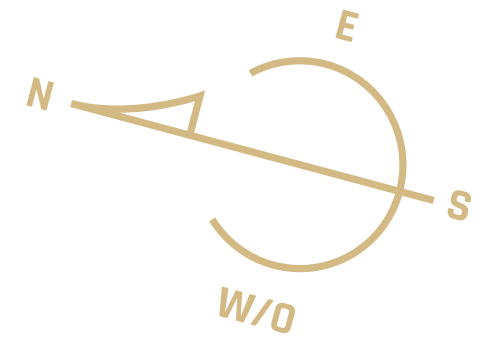
13<sup>th</sup> floor • 13<sup>e</sup> étage

Measurements are approximate. / Les mesures sont approximatives.



# Amenities - 14<sup>th</sup> floor

## Espaces communs - 14<sup>e</sup> étage



BASELINE ROAD

ROOFTOP TERRACE WITH BBQ  
•  
TERRASSE SUR LE TOIT AVEC BBQ

LOUNGE AND SOCIAL ROOM  
•  
LOUNGE ET SALON DES LOISIRS

CHANGING ROOM  
•  
VESTIAIRES

HOT TUB AND LOUNGE AREA  
•  
SPA ET ESPACE LOUNGE

OUTDOOR SWIMMING POOL  
•  
PISCINE EXTÉRIEURE

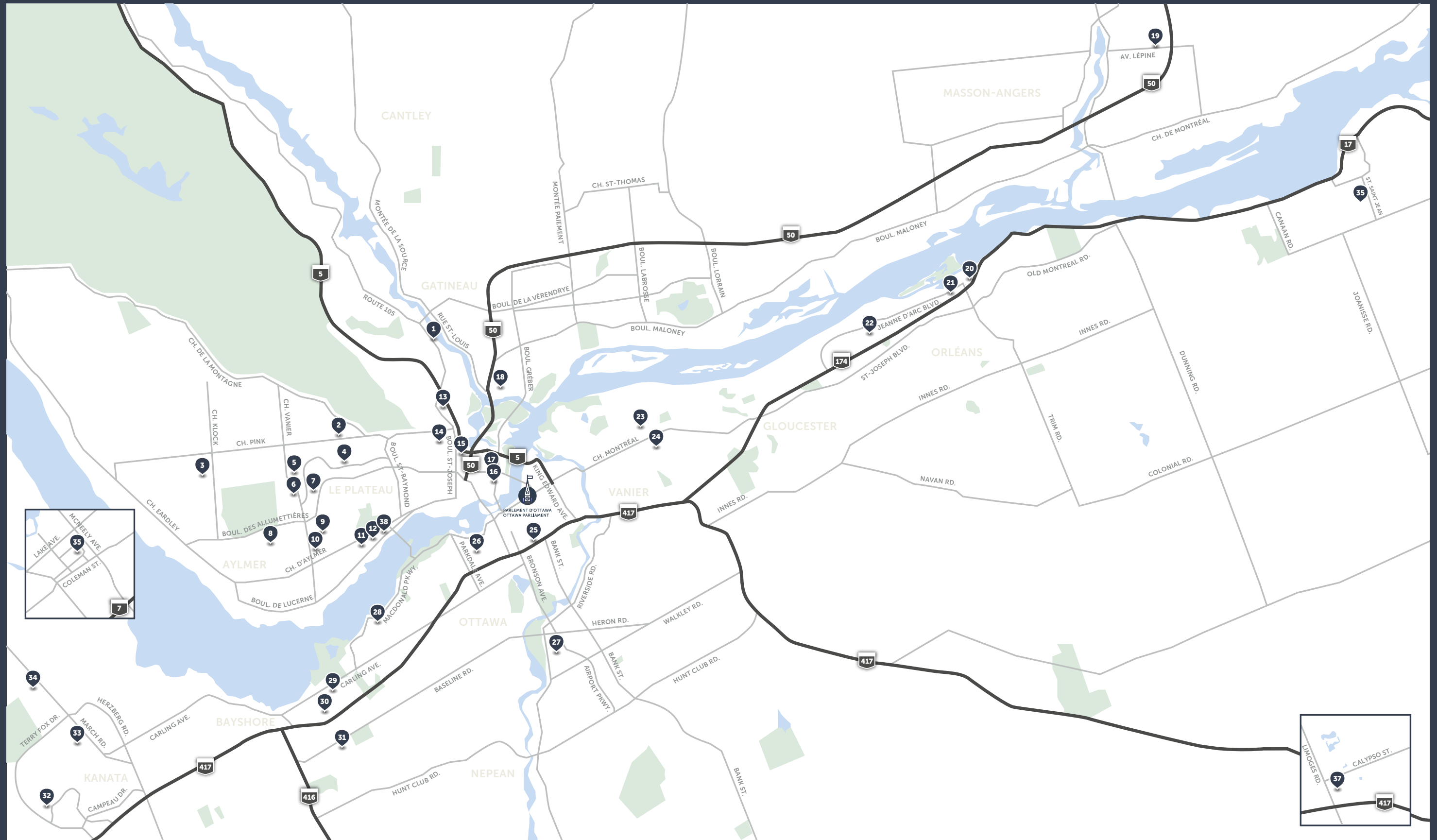
FITNESS CENTRE  
•  
SALLE D'ENTRAÎNEMENT



Renderings artist's concept only. Specifications and floorplans subject to change without notice. E.&O.E.  
Ces illustrations sont des dessins d'artiste et peuvent différer des plans réels. Les spécifications et les plans de plancher peuvent changer sans préavis.



# OUR COMMUNITIES | NOS COMMUNAUTÉS



- 1 Domaine du Vieux-Port
- 2 Plateau du Parc
- 3 Klock
- 4 Horizon
- 5 861, chemin Vanier
- 6 600, chemin Vanier
- 7 Plateau Symmes

- 8 Chemin McConnell
- 9 Rivermead
- 10 Jardins McConnell
- 11 Champlain village urbain
- 12 Havre sur Lucerne
- 13 730, boul. Saint-Joseph
- 14 Canevas (Village Cartier)

- 15 Le Columbia
- 16 35, rue Laurier
- 17 Dollard des Ormeaux
- 18 Blais
- 19 Ruisseaux Lépine
- 20 Petrie's Landing I
- 21 Petrie's Landing III

- 22 Petrie's Landing II
- 23 460 St-Laurent
- 24 Center Park
- 25 Catherine Street
- 27 Mooney's Bay
- 28 1299 Richmond Road

- 29 Du Maurier
- 30 Baseline
- 31 Kanata Lakes
- 32 Steacie Drive
- 33 March Road
- 34 Carleton Crossing

- 36 Limoges
- 37 Cowpland

- 35 Rockland





**Welcome  
home!**

**Bienvenue  
chez vous!**

**B A S E L I N E**





**RENTAL OFFICE  
BUREAU DE LOCATION**

2944 Baseline Road, Ottawa  
613 704-5504

[brigil.com](http://brigil.com)

**brigil**