

auraⁱ

Aura, _____ ✨ perfectly at home.

Aura,
parfaitement
chez soi.



brigil

**Bâtitseur
Citoyen**

**Building
With
Purpose**



brigil

Mission

Créer des espaces de vie vibrants, durables et inclusifs tout en contribuant à l'épanouissement de la région de la capitale nationale.

Valeurs

- Chez Brigil, nous respectons notre nom, nos clients, nos partenaires et nos concurrents.
- Nos employés sont nos atouts et nous encourageons leur épanouissement.
- Notre force réside dans l'accomplissement d'un travail d'équipe.
- Nous protégeons l'environnement pour le bien-être des générations futures.
- La sécurité est la responsabilité de tous.
- Nous sommes motivés par la croissance et nous encourageons l'innovation.

Mission

Create vibrant, sustainable, and inclusive living spaces while contributing to the development of the National Capital Region.

Values

- At Brigil, we respect our name as well as our customers, partners and competitors.
- Our employees continue to be our asset and we encourage their development.
- Our strength lies in our dedication to teamwork.
- We protect the environment for the well-being of future generations.
- Safety is everyone's responsibility.
- We are motivated by growth and encourage innovation.

L'information contenue dans cette brochure était considérée comme exacte au moment de sa publication. Une multitude de facteurs peuvent influencer l'exactitude des données. Puisque les produits et services sont en constante amélioration, Brigil n'est pas tenu responsable des divergences d'information.
The information contained in this brochure was considered accurate at the time of publication. Many factors can influence the accuracy of the data.
Since products and services are constantly being improved, Brigil is not liable for discrepancies in information.

Rencontrez notre président

BIENVENUE CHEZ BRIGIL!

Depuis 1985, nous évoluons à vos côtés et prenons bonne note de vos besoins. Les 14 000 ménages et plus qui logent sous l'enseigne Brigil sont les voix qui nous guident vers l'innovation et alimentent notre envie de perpétuellement nous dépasser.

Au fil des ans, notre mandat s'est élargi. Nous continuons à bâtir des communautés accueillantes et de qualité, et nous nous assurons que ces dernières s'imbriquent dans un esprit de développement durable pour le bien des générations futures.

Chaque site est choisi avec soin, dans l'optique d'y développer des communautés dynamiques et enrichissantes qui contribueront à votre qualité de vie.

Voici ce qui nous tient à cœur :

- Intégration et préservation du cadre naturel existant.
- Proximité de commerces et de services essentiels.
- Présence de trottoirs, de sentiers pédestres et de pistes cyclables favorisant le transport actif.
- Choix de quartiers paisibles et conviviaux.
- Intégration d'aires communes qui agrandissent vos espaces de vie.
- Accessibilité aux transports en commun.

Un service de qualité avant, pendant et après avoir emménagé dans votre unité constitue une garantie inégalable et la meilleure fondation qui nourrit notre tradition d'excellence.

Nous sommes avec vous à chaque étape du processus pour identifier quel produit Brigil est le mieux adapté à votre style de vie.

C'est cette passion pour les gens et pour la région qui nous a amené à devenir une partie intégrante de la communauté et à multiplier les efforts caritatifs dont ont bénéficié plus de 300 organismes dans les domaines de l'environnement, l'éducation, la culture et la santé.

Mon rêve est celui d'une grande région à laquelle je contribue fièrement, afin qu'elle prenne sa place dans le monde avec ses qualités, sa beauté et le potentiel qui la distingue.

C'est pourquoi notre mission dépasse celle de développeur. Nous sommes des bâtisseurs citoyens.

Au plaisir de faire un bout de chemin avec vous.



Gilles Desjardins, M.S.M
Président fondateur

Meet our president and founder

WELCOME TO BRIGIL!

Since 1985, we have grown by your side and have listened to your needs. More than 14,000 Brigil households have collectively guided us toward innovation and fuelled our desire to surpass ourselves consistently.

Throughout the years, our mandate has evolved and broadened. We build beautiful and welcoming communities, taking great care to embed sustainability across all of our projects for future generations' well-being.

We carefully select each site to build thriving and fulfilling communities that contribute to your quality of life.

Here's what's important to us:

- We integrate and preserve the existing natural surroundings.
- We build in proximity to businesses and essential services.
- We promote active transportation through sidewalks, walking trails, and bike paths.
- We design tranquil and convivial neighbourhoods.
- We expand your living environment with the addition of common areas.
- We provide easy access to public transport.

Our unsurpassed customer service is the foundation upon which our tradition of excellence continues to grow and extend to every aspect of your experience.

We stand by you every step of the way! Our agents assess your needs and identify the Brigil product that suits your lifestyle.

Our love of people and our region has allowed us to become an integral part of the community and we are proud to support more than 300 local charitable organizations.

My dream is to continue contributing to our beautiful region so that it can take its place in the world and showcase everything it has to offer, its beauty, and its endless potential.

Our mission goes beyond construction. We are building with purpose.

I look forward to embarking on this journey with you.



Gilles Desjardins, M.S.M
President founder



Jessy Desjardins, vice-président, développement et conception, Gilles Desjardins, président fondateur et Kevin Desjardins, créateur de milieux de vie.

Jessy Desjardins, Vice-President, Conception and Design, Gilles Desjardins, President and Kevin Desjardins, Designer of living environments.



Une
communauté
lumineuse et
surtout
chaleureuse.

Bienvenue	10	Welcome
Style de vie	16	Lifestyle
Immeuble	20	Building
Appartements	28	Apartments
Explorez	36	Explore
Chez vous	42	At home
Plans	44	Plans

Bienvenue à Aura ✨

Entrez dans le monde captivant d'Aura, une création d'exception où l'élégance fusionne avec le **confort** et la **commodité** pour une expérience des plus agréables. Témoin du triomphe éclatant du projet inaugural, Aura se dévoile comme la gamme commode urbaine par Brigid accessible à tout(e)s.

Chaque élément d'Aura est méticuleusement conçu pour incarner une vision avant-gardiste de la vie quotidienne. Des lignes architecturales raffinées aux grands espaces lumineux, chaque détail reflète notre engagement envers **l'excellence**. Chez Aura, nous ne bâtissons pas simplement des résidences, nous façonnons des espaces qui incarnent la quintessence du raffinement et du bien-être.

Welcome to Aura

Enter the exciting world of Aura, an exceptional creation where elegance merges with **comfort** and **convenience** for a most pleasurable experience. Witnessing the dazzling triumph of the inaugural project, Aura reveals itself as Brigid's urban commode range accessible to all.

Every element of Aura is meticulously designed to embody an avant-garde vision of everyday life. From **refined** architectural lines to large, luminous spaces, every detail reflects our commitment to excellence. At Aura, we don't just build homes, we shape spaces that embody the quintessence of refinement and well-being.





Forte de son succès, Aura se positionne désormais comme une gamme **signature** standardisée, étendant son influence vers des horizons encore plus larges. Cette expansion repose sur les enseignements précieux de nos résident(e)s, alimentant ainsi notre quête incessante d'innovation et de qualité supérieure et qui vous permet de retrouver le même standard à différents emplacements de la région de la capitale nationale.

Que vous soyez un professionnel dynamique à la recherche d'un cadre **stimulant** ou une famille en quête d'un refuge chaleureux, Aura se présente comme l'incarnation de vos aspirations les plus élevées. Nous comprenons que votre domicile est bien plus qu'une simple adresse; c'est un témoignage de votre **style** de vie et de vos réussites.

Chez Aura, l'engagement envers l'excellence va au-delà des murs et des commodités. Nous offrons un mode de vie où la modernité rencontre la chaleur humaine, créant un espace d'exception où chaque coin respire l'expertise de nos bâtisseurs. Votre avenir prend vie ici, chez Aura, un lieu où la **positivité** s'épanouit et où chaque jour est une célébration de l'art de vivre.



Art de vivre

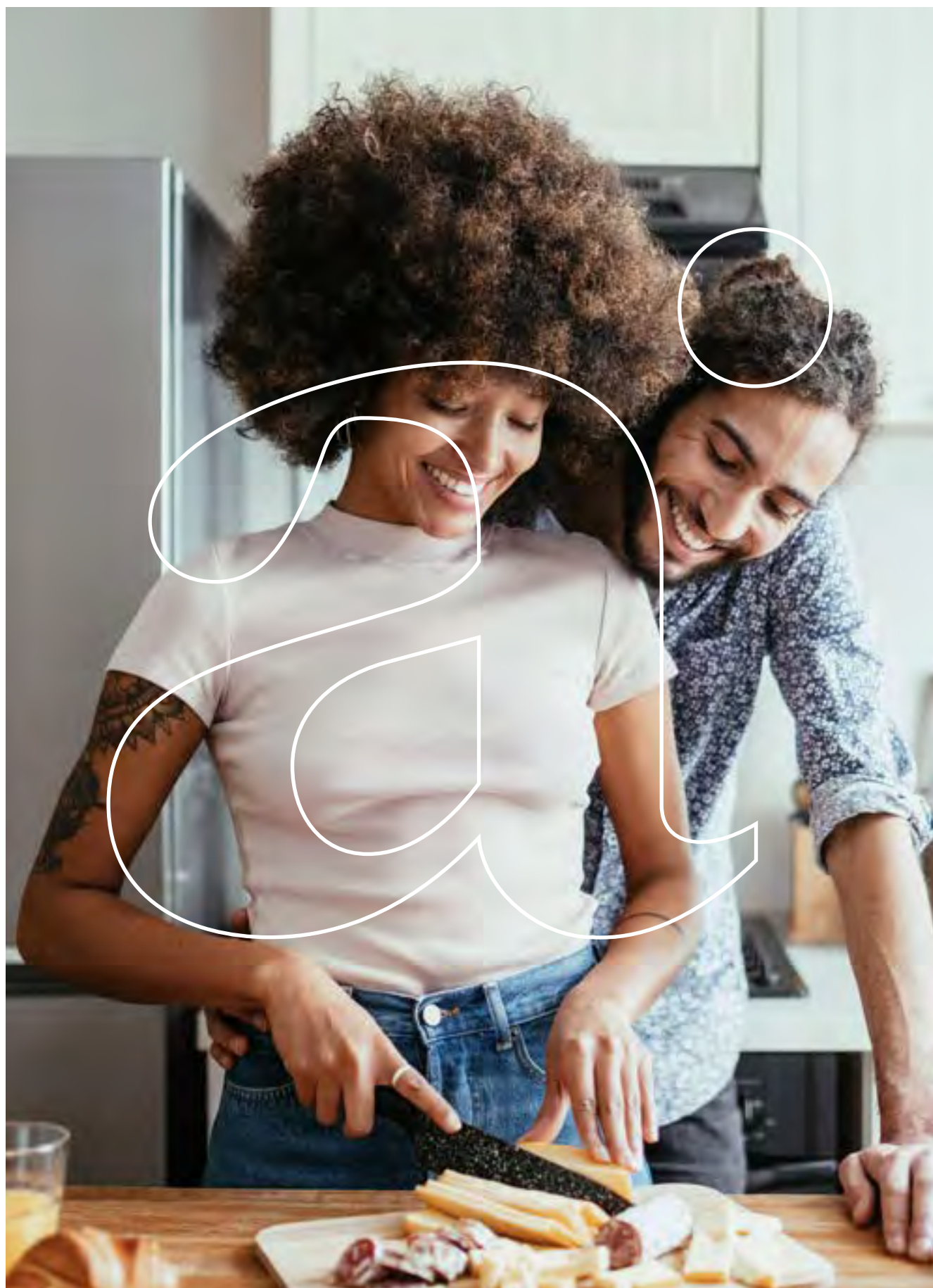


Art of living

Building on its success, Aura is now positioned as a standardized **signature** range, extending its influence to even wider horizons. This expansion is based on invaluable feedback from our residents, fueling our relentless quest for innovation and superior quality, and enabling you to find the same standard in different locations across the National Capital's region.

Whether you're a dynamic professional looking for a **stimulating** setting, or a family seeking a warm refuge, Aura is the embodiment of your highest aspirations. We understand that your home is more than just an address; it's a testament to your **lifestyle** and achievements.

At Aura, our commitment to excellence goes beyond walls and amenities. We offer a lifestyle where modernity meets human warmth, creating an exceptional space where every corner breathes the expertise of our builders. Your future comes to life here at Aura, a place where **positivity** flourishes and every day is a celebration of the art of living.



Rejoignez-nous dans cette aventure où *l'innovation* et le *savoir-faire* s'entremêlent pour créer un habitat où vos rêves prennent vie avec une *élégance* inégalée.



Join us on this adventure where **innovation** and **craftsmanship** intertwine to create a home where your dreams come to life with unparalleled **elegance**.

Aura, l'essence de l'habitat où le confort et l'accessibilité se rencontrent dans une harmonie parfaite, exclusivement pour vous. Ici, nous sommes fiers de vous présenter une collection unique de résidences, allant des unités de 2 ou 3 chambres aux **somptueux** penthouses dotés d'une terrasse privée sur le toit, créant ainsi des moments prestigieux dans votre propre maison.

Chaque unité a été conçue avec une entrée indépendante, assurant une intimité inégalée. Meticuleusement pensés pour répondre aux besoins des jeunes professionnels et des familles, nos appartements offrent la **chaleur** du foyer idéal.

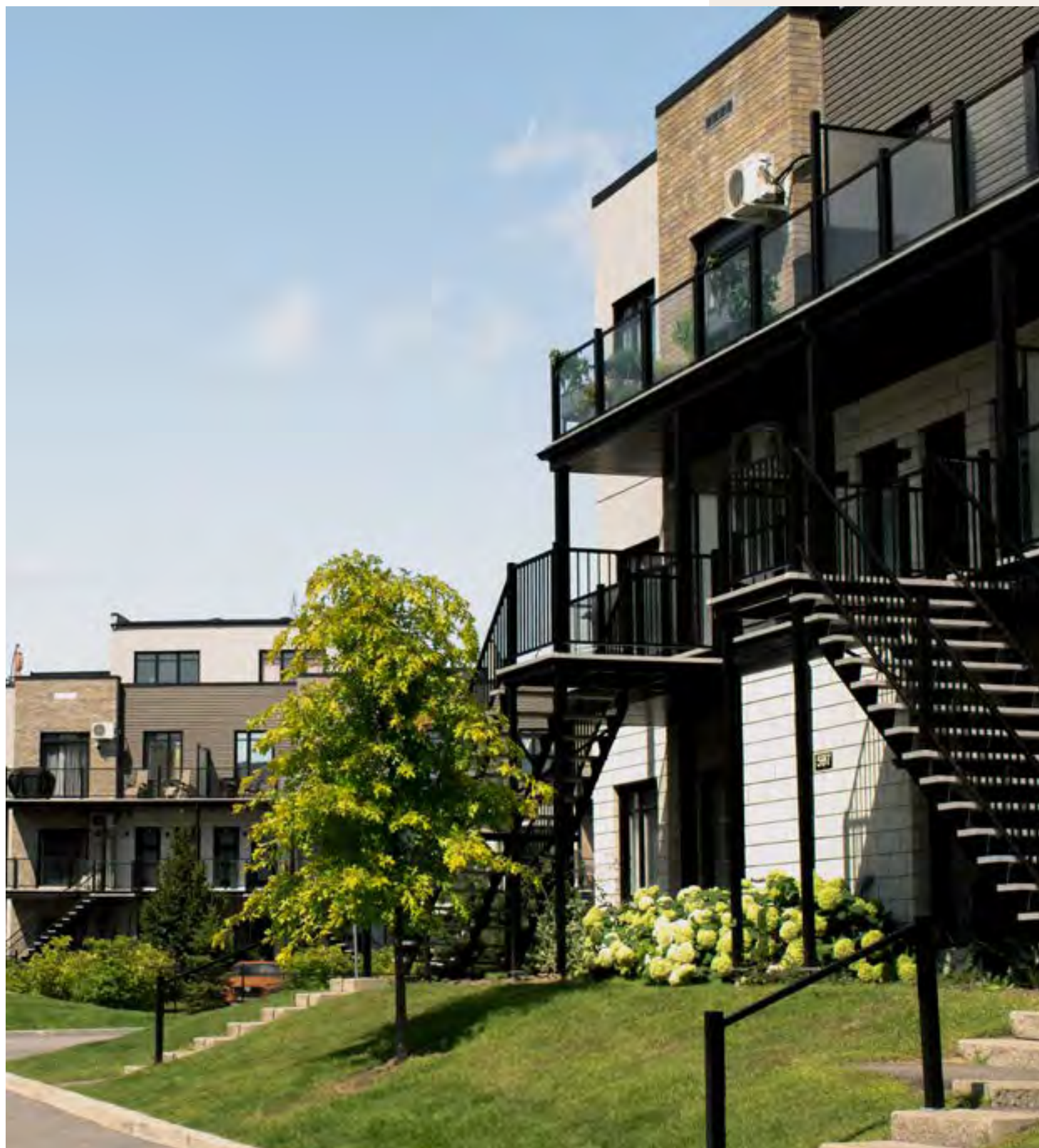
Chez Aura, nous comprenons que votre domicile est plus qu'un simple espace; c'est le théâtre de votre vie quotidienne, le lieu où se déroulent vos moments les plus précieux. C'est pourquoi chaque résidence a été soigneusement pensée pour vous offrir un habitat **accueillant** et **fonctionnel**, où chaque détail contribue à une expérience de vie exceptionnelle.



Aura, the essence of home where comfort and accessibility meet in perfect harmony, exclusively for you. Here, we are proud to present a **unique** collection of residences, ranging from 2 or 3-bedroom units to **lavish** penthouses with private roof terraces, creating prestigious moments in your own home.

Each unit has been designed with an independent entrance, ensuring unparalleled privacy. Meticulously designed to meet the needs of young professionals and families, our apartments offer the **warmth** of the ideal home.

At Aura, we understand that your home is more than just a space; it is the theatre of your daily life, the place where your most precious moments take place. That is why each residence has been carefully designed to offer you a **welcoming** and **functional** home, where every detail contributes to an exceptional living experience.



Aura, parfaitement

chez soi

Aura,

perfectly at home



Ce qui rend Aura encore plus **spéciale**, c'est que vous pouvez retrouver ce même standard élevé à l'emplacement de votre choix au sein de notre communauté. Que vous aspiriez à la **dynamique urbaine** d'un centre-ville ou à la tranquillité d'une banlieue paisible et accessible, Aura offre une qualité cohérente et un style de vie raffiné, où que vous décidiez de vous établir au sein de la région de la **capitale nationale**.

Chez Aura, la notion d'adresse fait place à un sentiment, une **expérience**. Autrement dit, c'est être parfaitement chez soi.

Optez pour Aura, choisissez le confort, la communauté et le raffinement. _____

Opt for Aura, choose comfort, community and refinement. ✨

What makes Aura even more **special** is that you can find that same high standard at the location of your choice within our community. Whether you aspire to the **urban dynamics** of a city centre or the tranquility of a peaceful and accessible suburb, Aura offers consistent quality and a refined lifestyle, wherever you decide to settle in the **National Capital's region**.

At Aura, the notion of address gives way to a feeling, an **experience**. In other words, it's being perfectly at home.

Sustainable elegance: the architecture of Aura

Élégance *durable:*



l'architecture d'Aura.

aura

Plongez dans l'alliance exceptionnelle de robustesse et d'élégance qui caractérise Aura, un véritable joyau de design contemporain associant esthétique et durabilité. Nous avons méticuleusement sélectionné des matériaux à la fois écologiques et résistants, créant ainsi bien plus qu'un simple lieu de vie, mais un véritable foyer durable pour vous.

Immerse yourself in the exceptional fusion of robustness and elegance that characterizes Aura, a true jewel of contemporary design combining aesthetics and durability. We have meticulously selected materials that are both eco-friendly and durable, creating more than just a place to live, but a real sustainable home for you.

Accès *privé* vers l'extérieur

Au sein de votre logement, un escalier dévoile une **connexion** directe avec la rue, tissant un lien unique entre les résidents d'Aura. Cette conception architecturale **novatrice** encourage des échanges spontanés, renforçant le sentiment de communauté. Le design favorise des interactions quotidiennes enrichissantes, plaçant la convivialité au **cœur** de votre expérience chez Aura.

De plus, nos habitats vous offrent différentes **options**, où vous pourrez apprécier les plafonds cathédrale, les penthouses avec leurs **terrasses** privées ou les condos avec balcons spacieux tout est là pour agrémenter votre quotidien.

Private access to the outside

Within your home, a staircase reveals a direct connection with the street, weaving a unique bond between the **residents** of Aura. This innovative architectural design encourages spontaneous **exchanges**, reinforcing the sense of community. The design encourages enriching daily interactions, placing conviviality at the heart of your **experience** at Aura.

In addition, our habitats offer different options, where you can enjoy cathedral ceilings, penthouses with their private terraces or condos with **spacious** balconies everything is there to enhance your daily life.

✦
Connexion

Connexion



De la verdure, même en ville

Le vert n'est pas seulement réservé aux espaces environnants : il s'invite directement chez vous. Nous croyons en la sérénité et la fraîcheur que peut apporter un **jardin** bien entretenu. Chaque bâtiment est agrémenté d'espaces paysagers pensés pour offrir une **oasis de calme** à nos résidents. Explorez notre architecture empreinte d'élégance durable et découvrez comment chaque détail contribue à créer un lieu où l'esthétique rencontre la **fonctionnalité** de manière exceptionnelle.



Greenery, even in the city



Green is not only reserved for surrounding spaces: it invites itself directly to your home. We believe in the **serenity** and freshness that a well maintained garden can bring. Each building is embellished with landscaped spaces designed to offer an **oasis of calm** to our residents. Explore our architecture infused with enduring elegance and discover how every detail helps create a place where aesthetics meet functionality in **exceptional** ways.

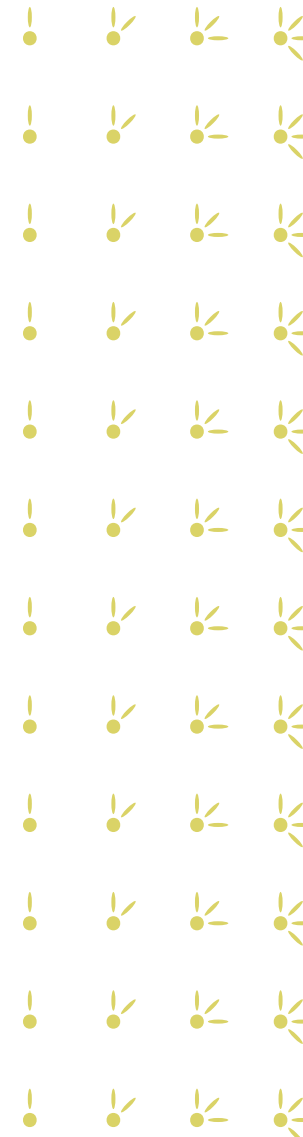
Verdure

Fraîcheur

Luminosité

Jardin

Sérénité



Bienvenue à Aura.

Où **l'architecture**
devient le cadre
parfait pour
votre **vie**
contemporaine.

✦ Welcome to **Aura**, where architecture
becomes the **perfect** setting for your
contemporary life.



Votre mission:

Apprécier le *confort* au quotidien

Tranquillité



Immergez-vous dans le bien-être au quotidien offert par chaque appartement d'Aura, baigné de **lumière** naturelle et doté d'un balcon spacieux. Les penthouses offrent des terrasses privées qui vous procure un espace extérieur généreux pour **profiter** des saisons en toute beauté.

Dans votre salon, le foyer électrique diffuse une chaleur enveloppante, créant une atmosphère **accueillante**. La cuisine se distingue par ses comptoirs en quartz et son sol en céramique, ajoutant une touche d'élégance à chaque instant. Grâce à une isolation sonore de pointe, votre chez-vous devient une invitation constante à la **tranquillité**, où le confort et le raffinement se marient harmonieusement.



Tranquility



Your mission: _____ *enjoy everyday confort*

Immerse yourself in the daily well-being offered by every Aura apartment, bathed in natural **light** and featuring a spacious balcony. The penthouses offer private terraces that give you a generous outdoor space to **enjoy** the seasons in all its beauty.

In your living room, the electric fireplace diffuses an enveloping warmth, creating a **welcoming** atmosphere. The kitchen is distinguished by its quartz countertops and ceramic floor, adding a touch of elegance to every moment. Thanks to state-of-the-art sound insulation, your home becomes a constant invitation to **tranquility**, where comfort and refinement blend harmoniously.

Chaque **détail** a été soigneusement pensé, des luminaires aux robinetteries, des portes aux moulures, sélectionnés pour leur **qualité** supérieure afin d'enrichir votre expérience quotidienne.

Pour améliorer votre **confort**, Aura redéfinit les normes avec un stationnement intérieur, assurant des départs faciles même par les matins hivernaux, ainsi qu'un espace de rangement privé attendant. Nous comprenons que le véritable confort ne se limite pas à votre espace de vie, mais s'étend à chaque **aspect** de votre quotidien.

Une vie enveloppée de confort et de sérénité au quotidien chez Aura. _____ *A life wrapped in comfort and serenity daily at Aura.* ✨

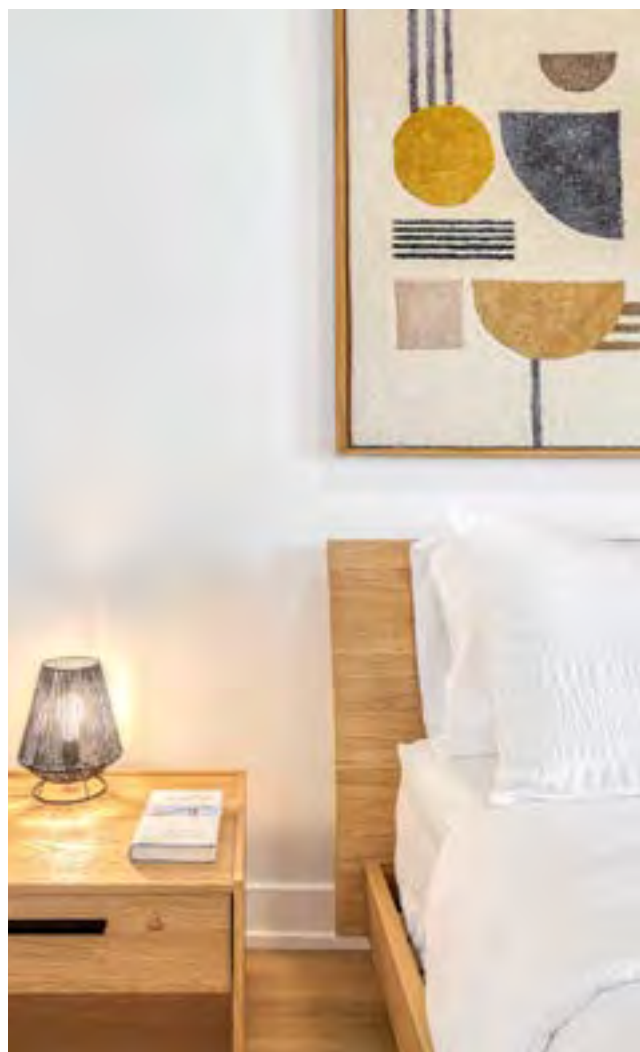
Every **detail** has been carefully thought out, from fixtures to faucets, from doors to moldings, selected for their superior **quality** to enrich your daily experience.

To perfect your **comfort**, Aura sets new standards with indoor parking, ensuring seamless departures even on wintry mornings, along with adjacent private storage space. We understand that true comfort extends **beyond** your living space, encompassing every aspect of your daily life.



Un *raffinement absolu* dans chaque détail

5 électroménagers	Forfait Internet haute vitesse illimité	Foyer électrique au salon
Espaces de rangement spacieux	Appartements avec finitions de qualité supérieure	
Mezzanine et terrasse sur le toit pour les unités au penthouse		Balcons spacieux
Aucun frais de consommation d'eau	Stationnement intérieur et espaces de stockage (\$)	



Vivez dans un univers où **luxe** et **praticité** se rejoignent harmonieusement. Découvrez nos appartements élégants, offrant des commodités modernes et un confort **inégalé** pour une expérience résidentielle exceptionnelle.



Absolute *refinement* in every detail

Live in a universe where **luxury** and **practicality** harmoniously come together. Explore our stylish apartments, offering modern amenities and unparalleled comfort for an **exceptional** residential experience.

5 appliances, unlimited high-speed Internet package, electric fireplace in the living room, apartments with top quality finishes, mezzanine and roof terrace for penthouse units, spacious balconies, plenty of storage spaces, no water consumption costs, indoor parking and storage lockers (\$)

a



V F O H A R M O N I O U S J
F F S U C B **D U R A B L E** A
W B M A I R Y B R I G H T Q
E S R Q U B J B O L D Y J G
U A Y P L U M I N E U X H C
B G Y O E P U R E Q F K Y H
S L E E K U P D E S I G N T
I N T E M P O R E L Y E X X
I C O N T E M P O R A R Y E
X L Q P T I M E L E S S H M
O H A R M O N I E U X Q Y Z
C O N T E M P O R A I N C V
T E P W B Q G D Q H A E R E
G W **A U D A C I E U X** E C J

Aéré
Airy
~~Audacieux~~
Bold

Bright
Contemporain
Contemporary
Design

~~Durable~~
Harmonieux
Harmonious
Intemporel

Lumineux
~~Sleek~~
Timeless
Épuré

Aura, un
même **standard**
dans plusieurs
quartiers.

Aura, one standard across multiple locations.



Aylmer

Un secteur **accueillant** et **vivant**, offrant une vie de quartier animée, ainsi qu'un accès privilégié à des activités de plein air et **festivités**.

A **lively** and **welcoming** neighborhood, offering a vibrant community life, as well as privileged access to outdoor activities.



À découvrir / To discover:

Microbrasserie 5^e Baron • Koena Spa • Ras L'Bol • Parc de la Forêt-Boucher • Cabaret La Basoche • Marina d'Aylmer • Marché du Vieux-Aylmer • Parc des Rapides Deschênes • Plage du Parc des Cèdres • Centre d'exposition L'Imagier



Hull

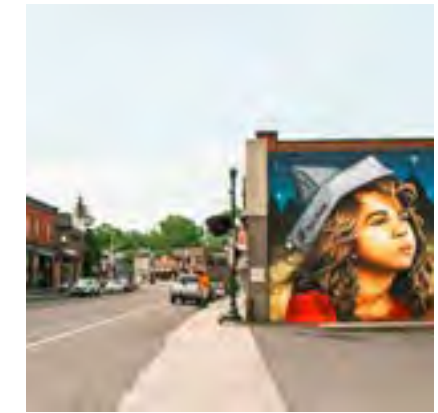
Découvrez un des secteurs les plus **dynamiques**, où l'on trouve une ambiance **urbaine** et une proximité incontournable du centre-ville.

Discover one of the most **dynamic** sectors, where you can find an **urban** atmosphere and an essential proximity to the city center.



À découvrir / To discover:

Casino du Lac Leamy • Musée canadien de l'Histoire • Huma Spa • Canevas • Lac-des-Fées • Le Rond-Point • Altitude Gym • Caméline • Place Aubry • La Trappe à Fromage • Théâtre de l'Île • Soif Bar à vin • Bobino Bagel • Parc des Portageurs



Buckingham

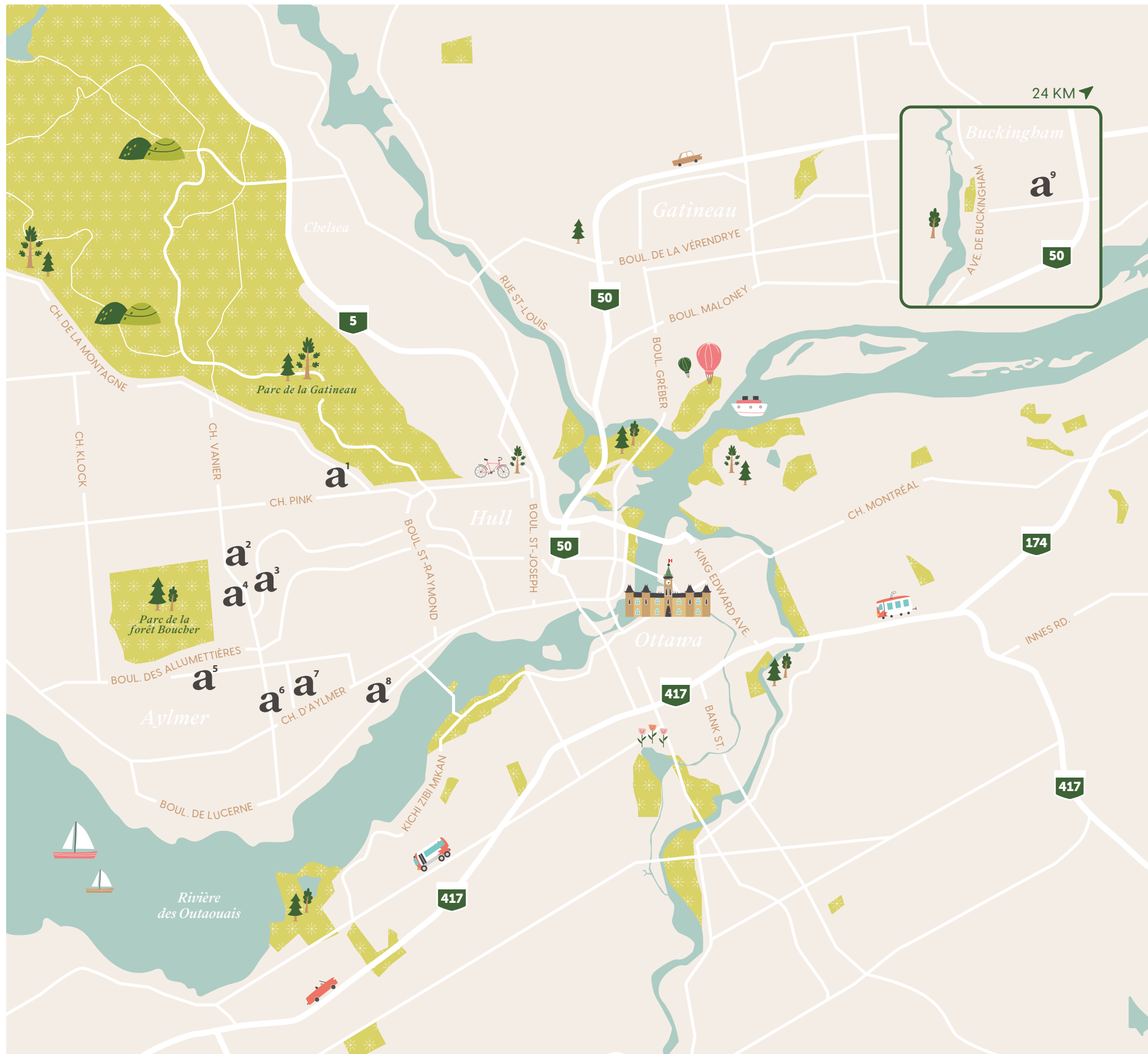
Une ville **pittoresque** où la **nature** est omniprésente et où l'on trouve une ambiance **paisible** et un quotidien des plus tranquilles.

A **picturesque** city, where **nature** is omnipresent and where you can find a **peaceful** atmosphere and a very peaceful daily life.




À découvrir / To discover:

Musée de la Société d'histoire de Buckingham • ParaSurvolt Outaouais • Centre nautique de la Lièvre • Club de Golf de Buckingham • Salle de quilles King Pin • Parc à chien Buckingham • Encan Larose • Érablière St-Germain



Retrouvez tout ce que vous *aimez*, à deux pas de chez vous.

Aura vous offre un standard de vie élevé dans plusieurs emplacements à travers la grande région de la capitale nationale. Profitez d'un accès facile aux commerces et services essentiels près de chez vous, d'une variété d'options de divertissement et de la tranquillité de la nature à proximité.

 Find everything you *love* just a stone's throw from home.

Aura offers you a high standard of living in several locations throughout the greater National Capital's region. Enjoy easy access to shops and essential services near you, a variety of entertainment options, and the tranquility of nature nearby.

- | | |
|---------------------|----------------------|
| 1. Plateau du Parc | 6. Jardins McConnell |
| 2. 861 Vanier | 7. Rivermead |
| 3. Plateau Symmes | 8. Champlain |
| 4. 600 Vanier | 9. Ruisseaux Lépine |
| 5. Chemin McConnell | |



Pour en savoir plus sur nos communautés. — Learn more about our communities.

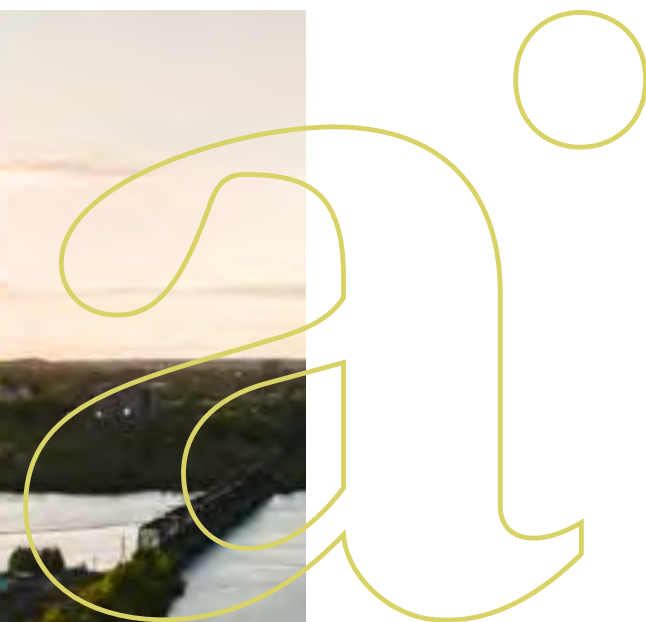
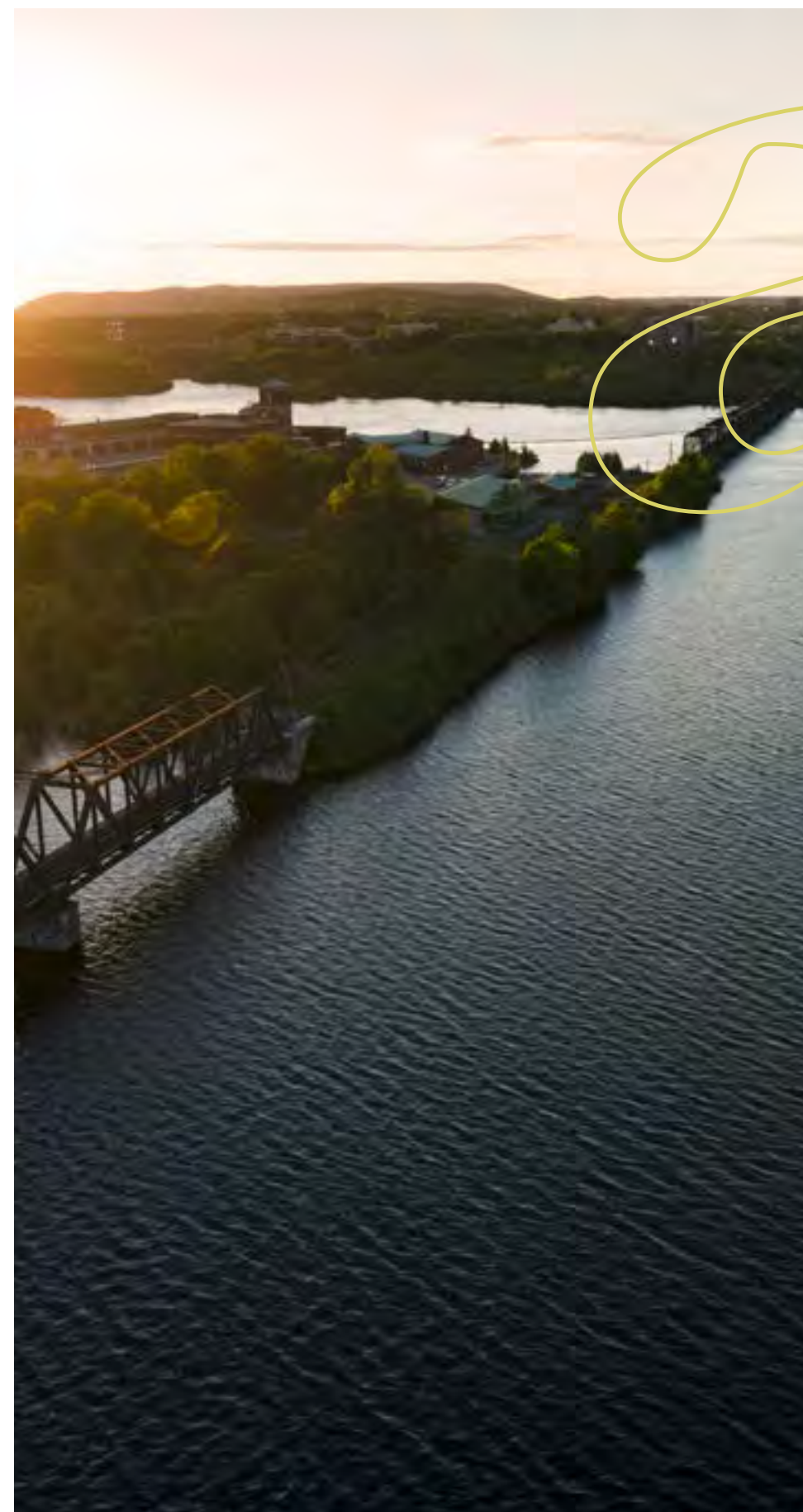
Explorez la *ville* à 2 roues!

Avec des terrains plats et de larges pistes cyclables, la région est un véritable terrain de jeu pour les amateurs de vélo. Lancez-vous à la découverte de la ville d'une manière écologique et dynamique. N'oubliez pas de scanner le code QR pour découvrir les meilleures pistes cyclables accessibles depuis Aura!

With flat grounds and wide bike paths, the area is a real playground for bike lovers. Discover the city in an ecological and dynamic way. Don't forget to scan the QR code to discover the best bike paths accessible from Aura!

Visionnez
la carte des
sentiers
cyclables
de la région

View bike
path map in
the region



Explore the city — on two *wheels!*



Aura.

Welcome home.

Aura. | Une résidence qui redéfinit l'excellence vous attend!

Bienvenue chez vous.



Ici, le design **contemporain** se mêle au confort inégalé. Découvrez des appartements lumineux, enrichis de finitions luxueuses et d'espaces extérieurs privés. Choisissez une communauté où la **nature**, les loisirs et les connexions urbaines coexistent harmonieusement.

Chez soi, c'est ici alors n'attendez plus et prenez contact avec nos **équipes** qui se feront un plaisir de répondre à vos questions.

A residence redefining excellence awaits you!

Here, **contemporary** design blends with unparalleled comfort. Discover bright apartments, enriched with luxurious finishes and private outdoor spaces. Choose a community where **nature**, leisure and urban connections coexist harmoniously.

At home, it is here, so do not wait and contact our teams who will be **happy** to answer your questions.

Découvrez
votre nouvelle
demeure.

Discover your new home.

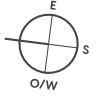


Rez-de-chaussée

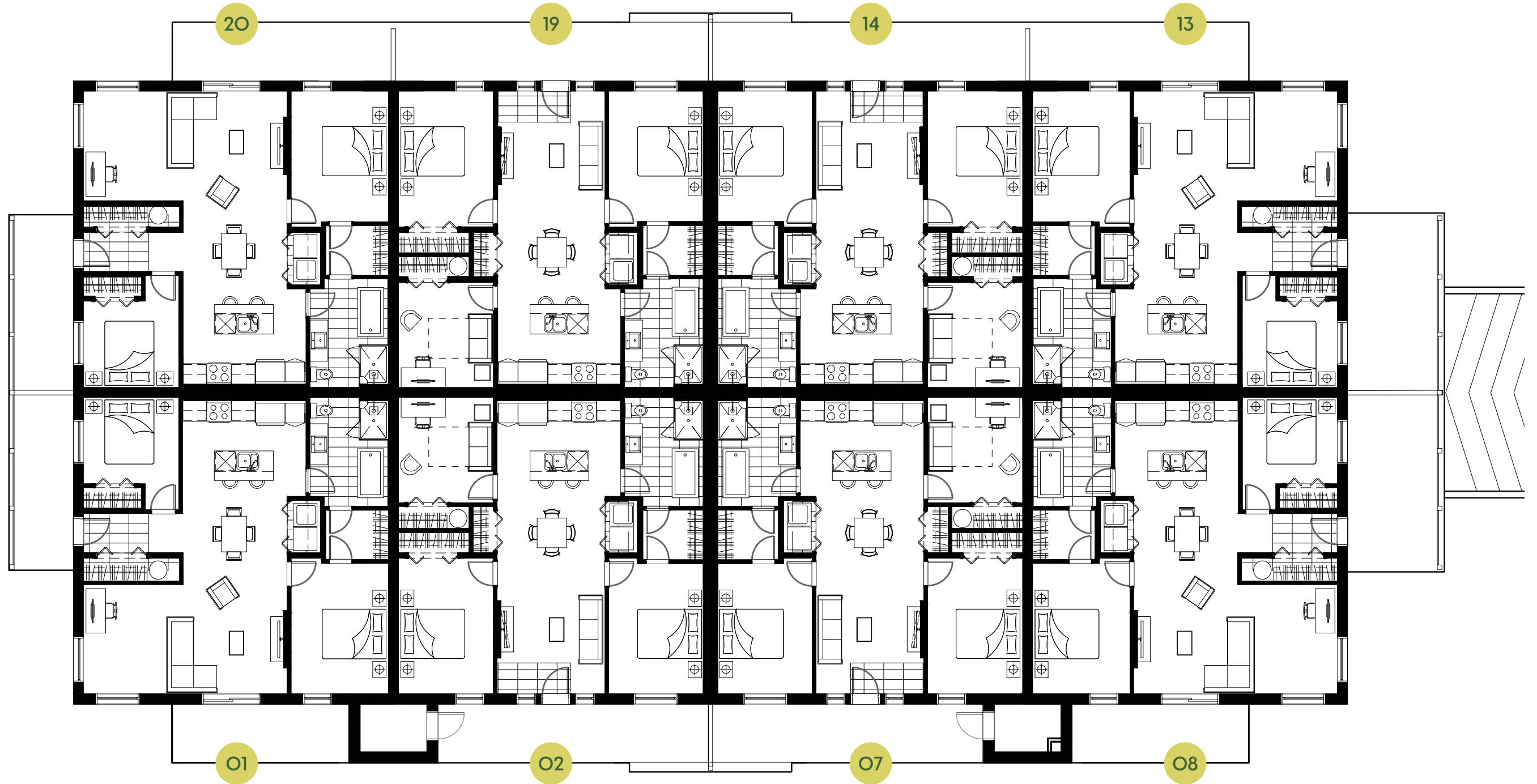
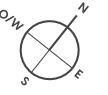
Ground Floor



Bloc 1 / Block 1
21, ch. Morley-Walters



Bloc 2 / Block 2
15, ch. Morley-Walters





2 Chambres / 2 Bedrooms

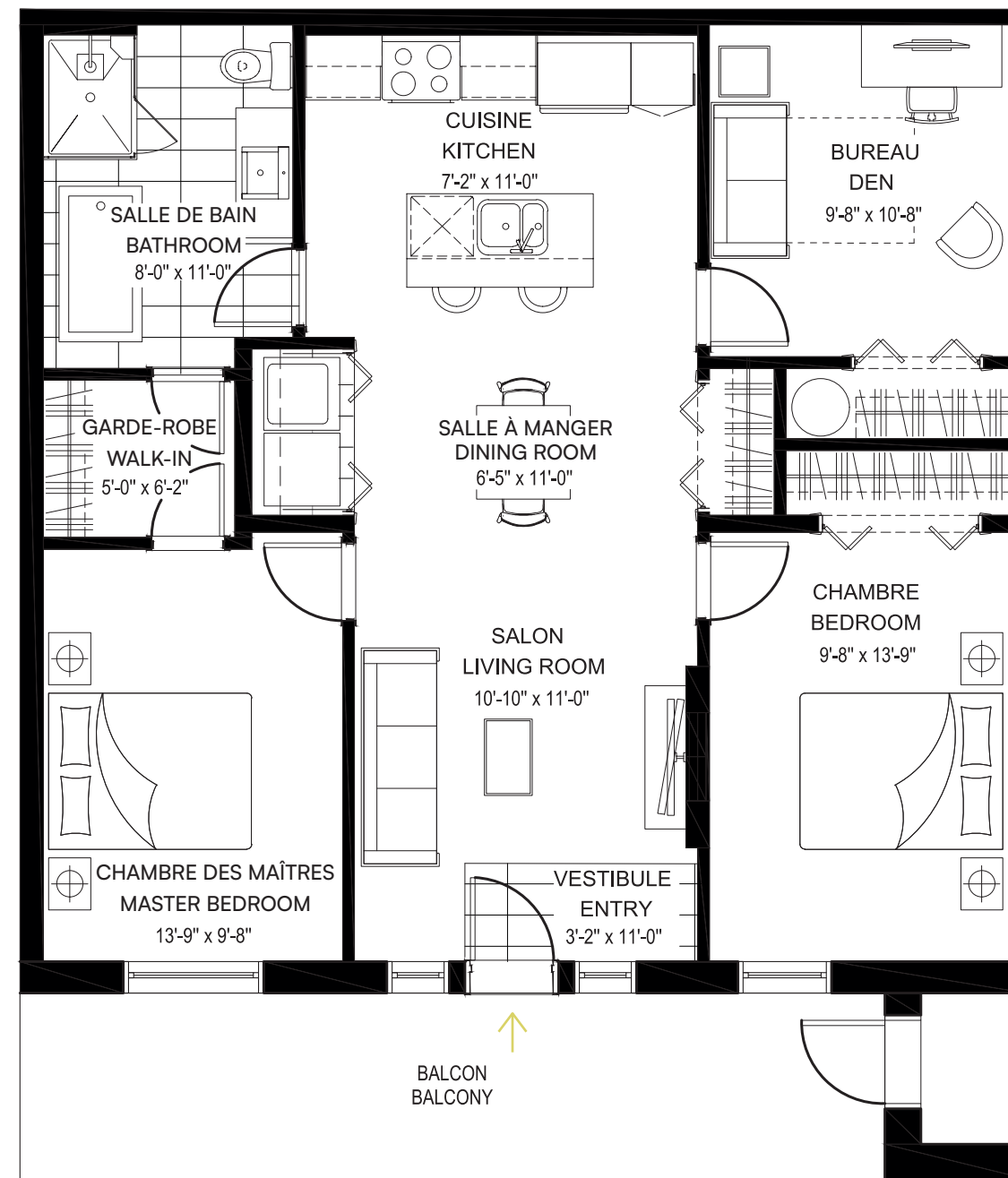
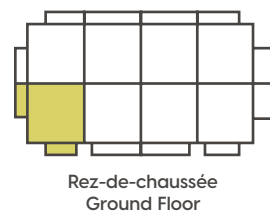
Unité / Unit
01

Superficie / Area
Balcon / Balcony

1 026 pi² / sq. ft.
225 pi² / sq. ft.

Total

1 251 pi² / sq. ft.



3 Chambres* / 3 Bedrooms*

*La 3^e chambre est une chambre intérieure. The 3rd bedroom is an interior bedroom.

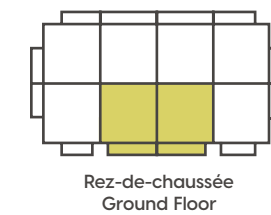
Unités / Units
02, 07

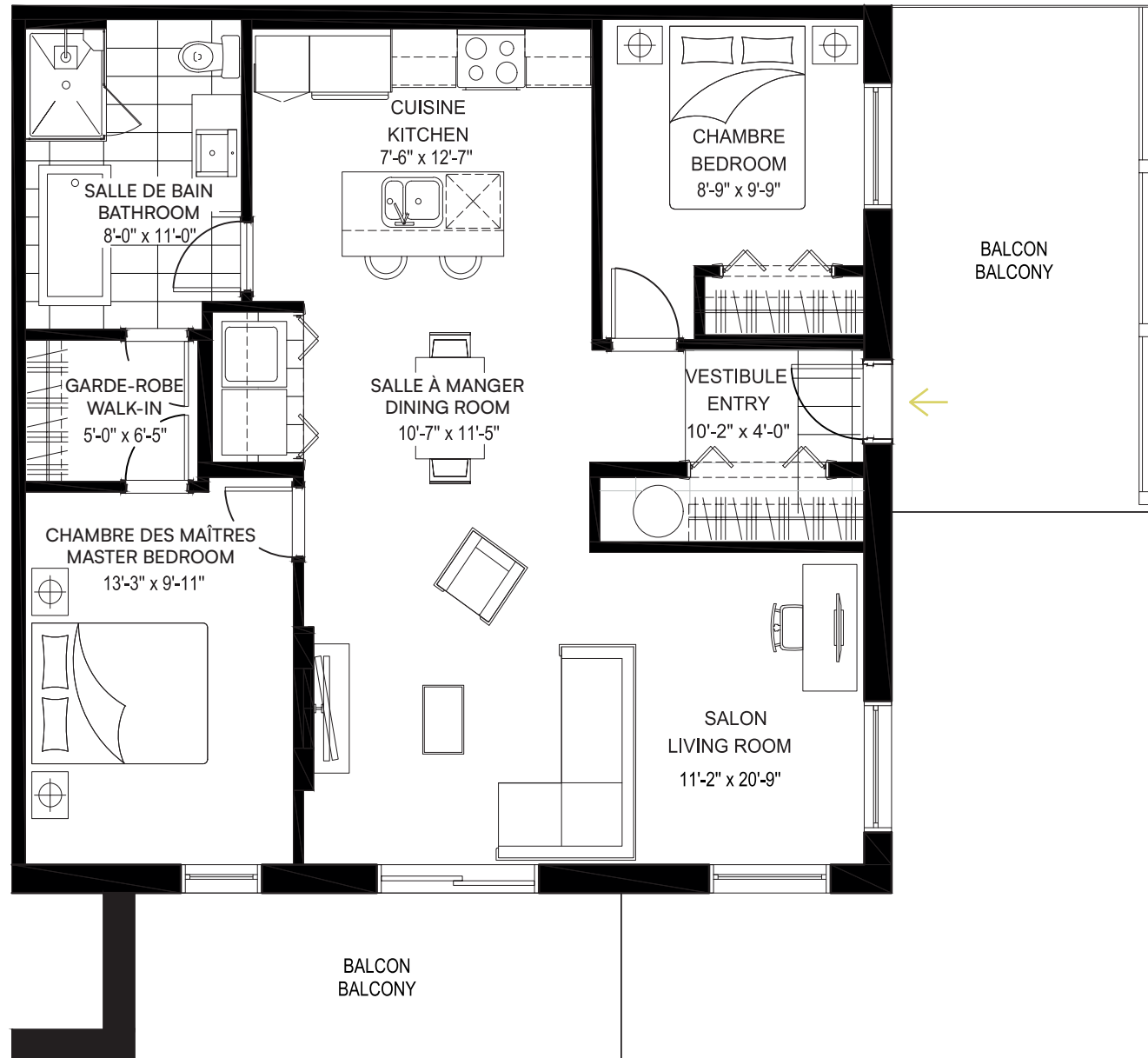
Superficie / Area
Balcon / Balcony

1 017 pi² / sq. ft.
165 pi² / sq. ft.

Total

1 182 pi² / sq. ft.





2 Chambres / 2 Bedrooms

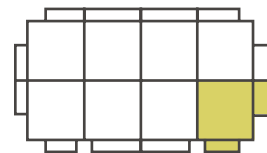
Unité / Unit
08

Superficie / Area
Balcon / Balcony

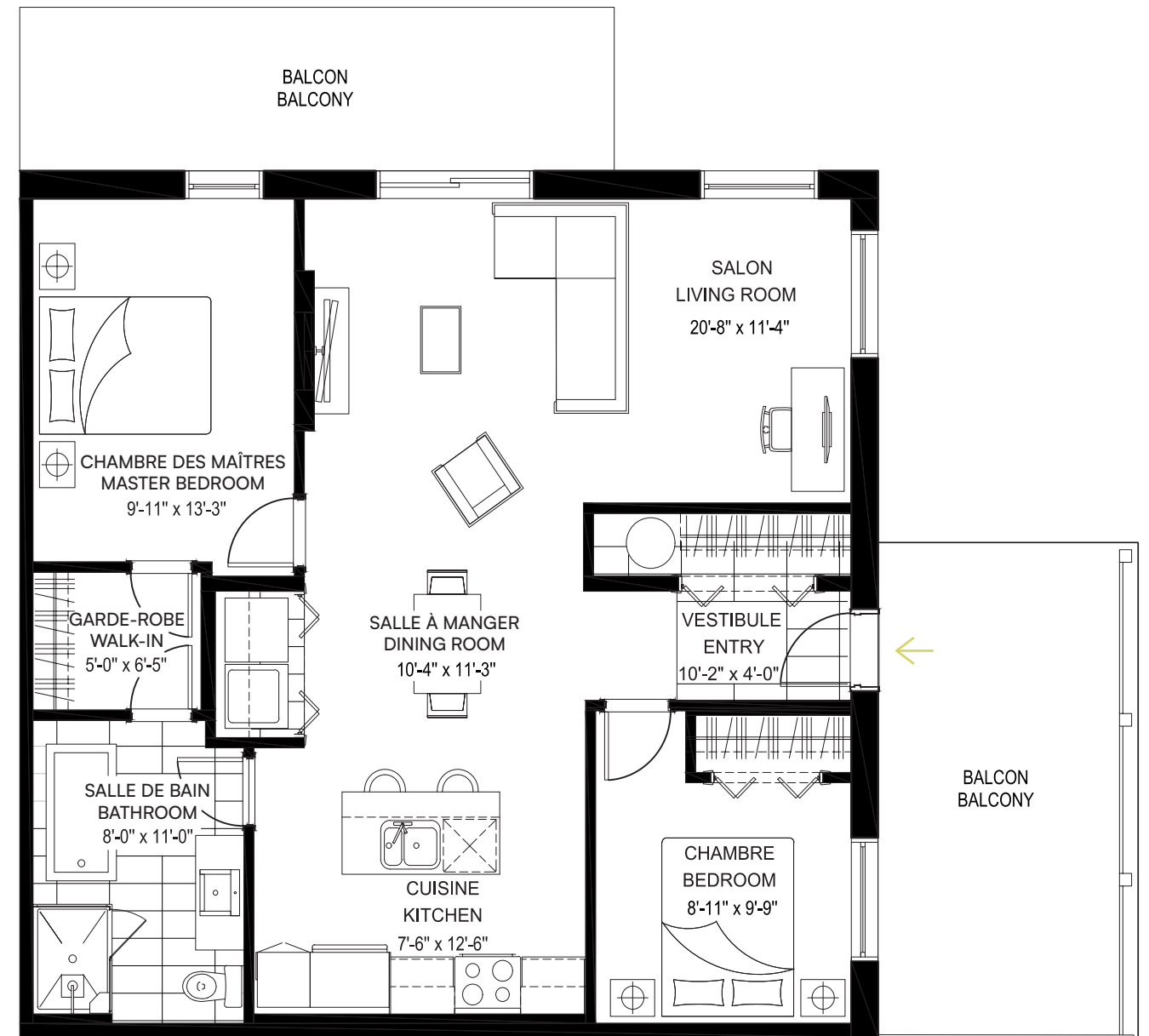
1 026 pi² / sq. ft.
285 pi² / sq. ft.

Total

1 311 pi² / sq. ft.



Rez-de-chaussée
Ground Floor



2 Chambres / 2 Bedrooms

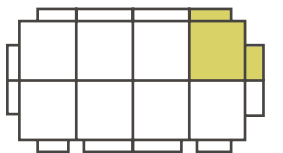
Unité / Unit
13

Superficie / Area
Balcon / Balcony

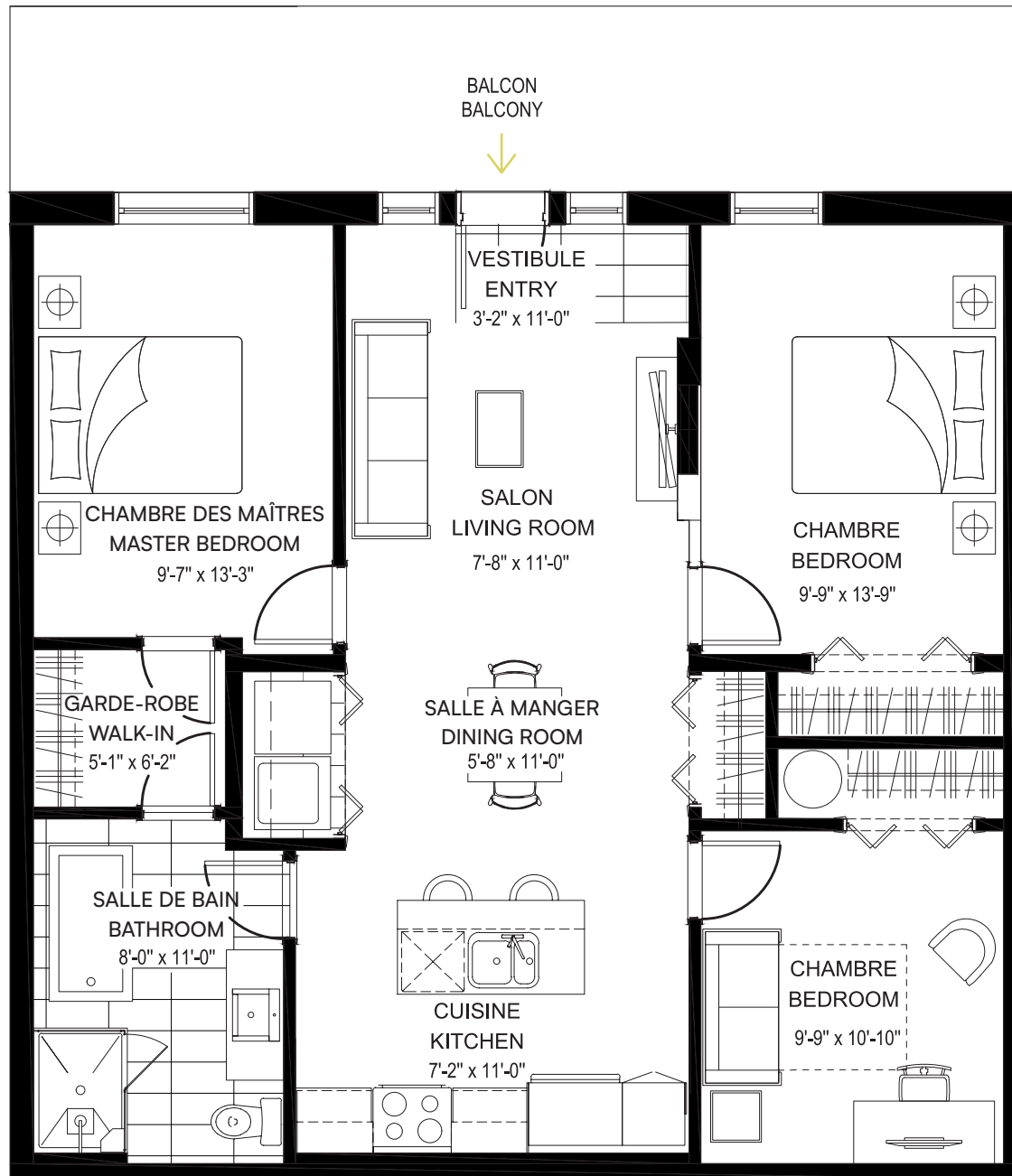
1 026 pi² / sq. ft.
312 pi² / sq. ft.

Total

1 338 pi² / sq. ft.



Rez-de-chaussée
Ground Floor

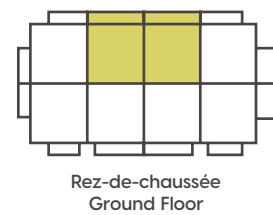


3 Chambres* / 3 Bedrooms*

*La 3^e chambre est une chambre intérieure. The 3rd bedroom is an interior bedroom.

Unités / Units
14, 19

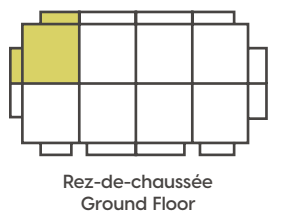
Superficie / Area	1 017 pi ² / sq. ft.
Balcon / Balcony	192 pi ² / sq. ft.
Total	1 209 pi² / sq. ft.



2 Chambres / 2 Bedrooms

Unité / Unit
20

Superficie / Area	1 026 pi ² / sq. ft.
Balcon / Balcony	252 pi ² / sq. ft.
Total	1 278 pi² / sq. ft.

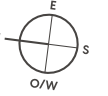


Deuxième étage

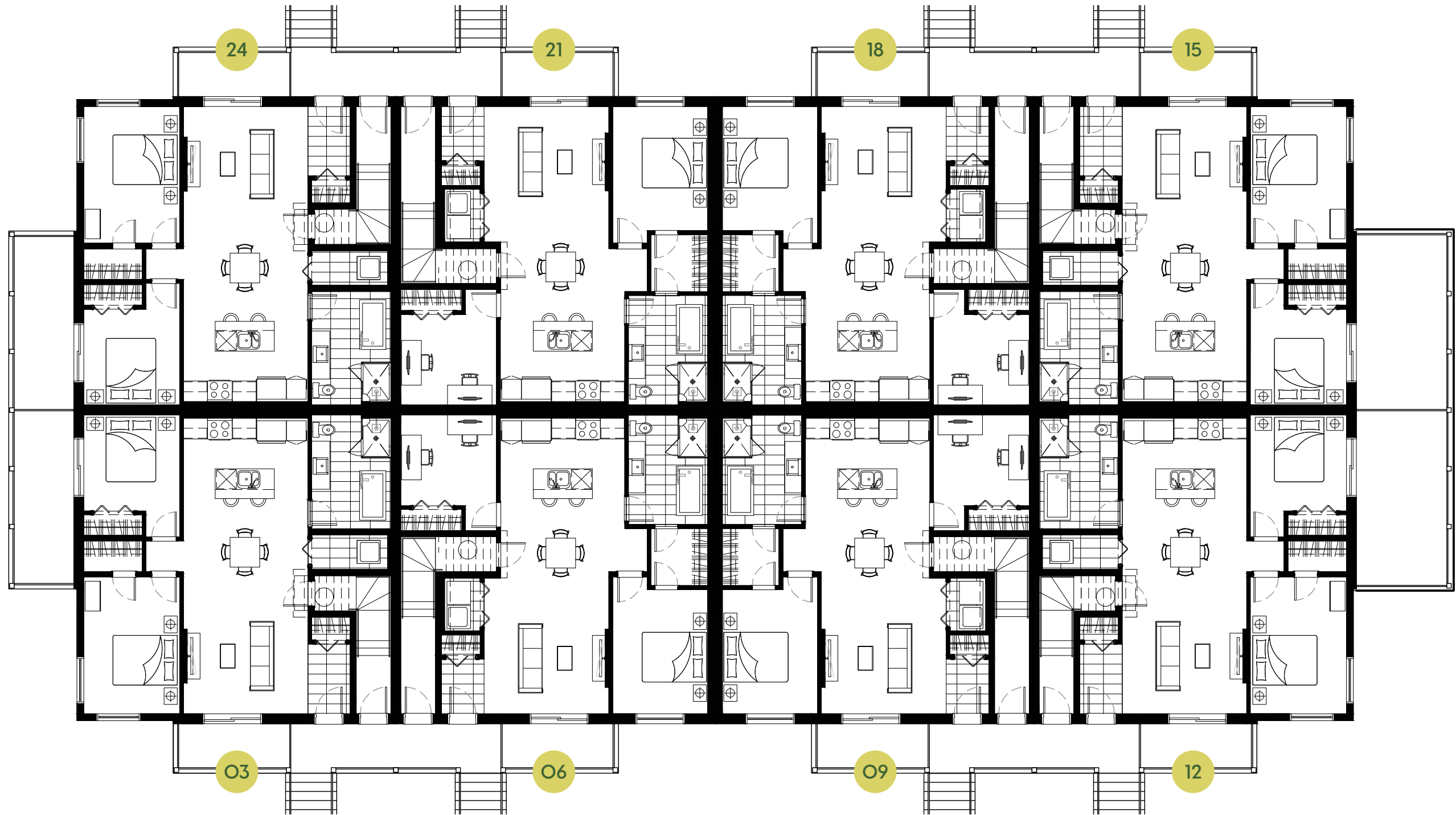
Second Floor

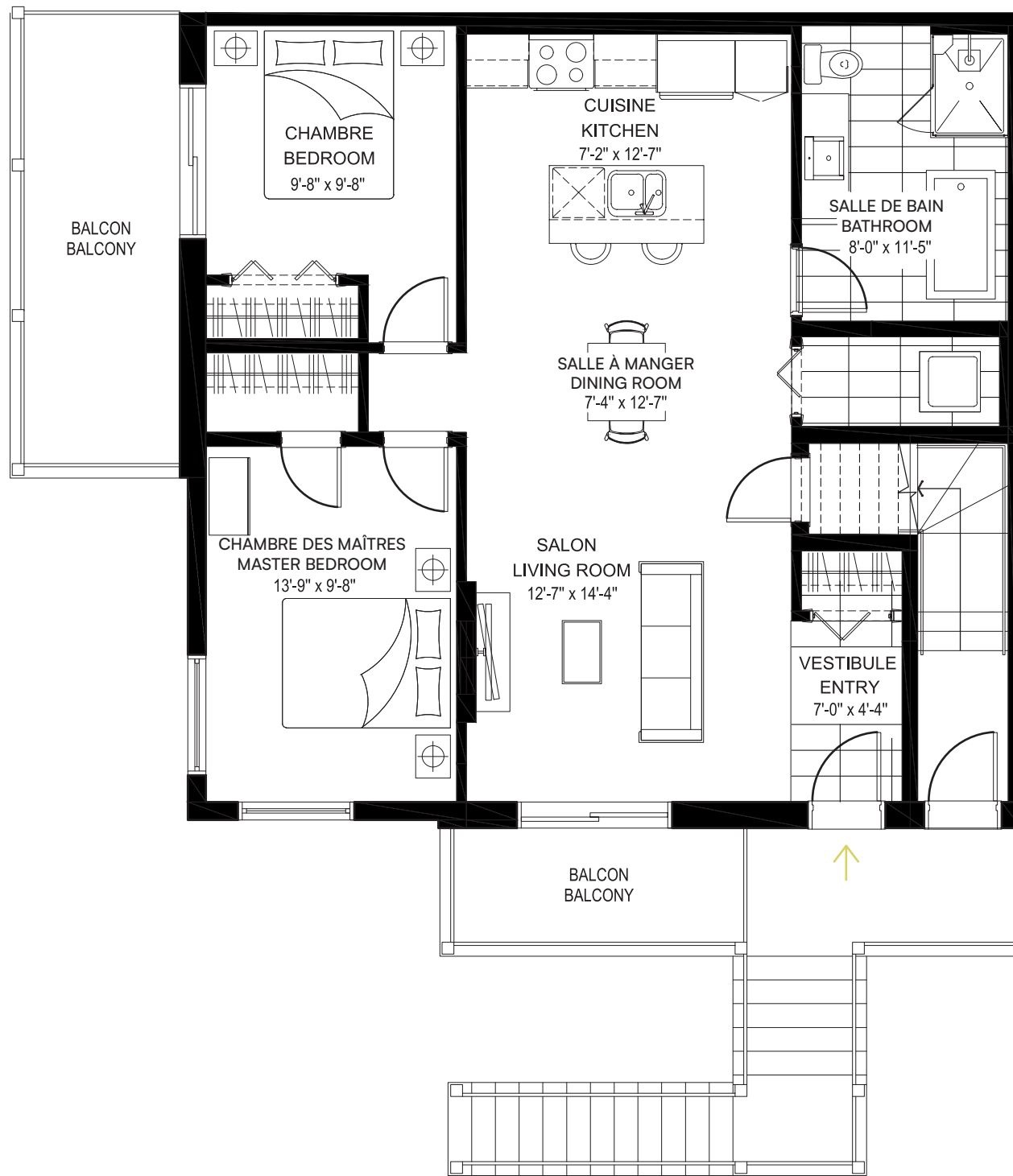


Bloc 1 / Block 1
21, ch. Morley-Walters



Bloc 2 / Block 2
15, ch. Morley-Walters

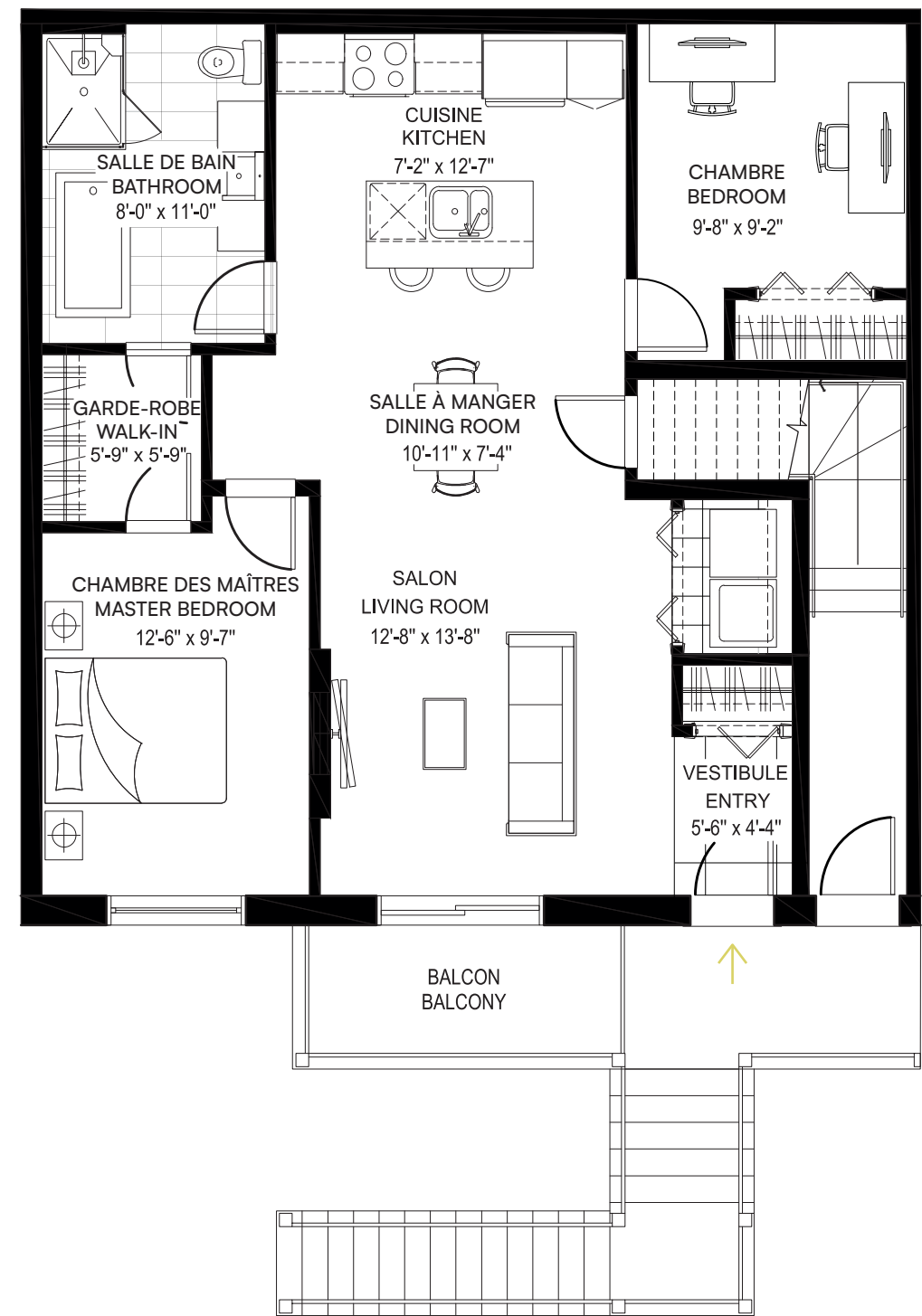
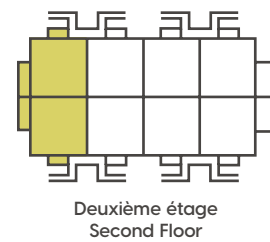




2 Chambres / 2 Bedrooms

Unités / Units
O3, 24

Superficie / Area	954 pi ² / sq. ft.
Balcon / Balcony	176 pi ² / sq. ft.
Total	1 130 pi² / sq. ft.

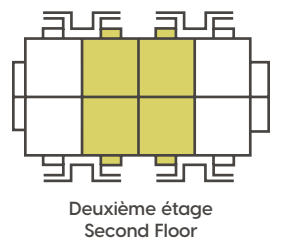


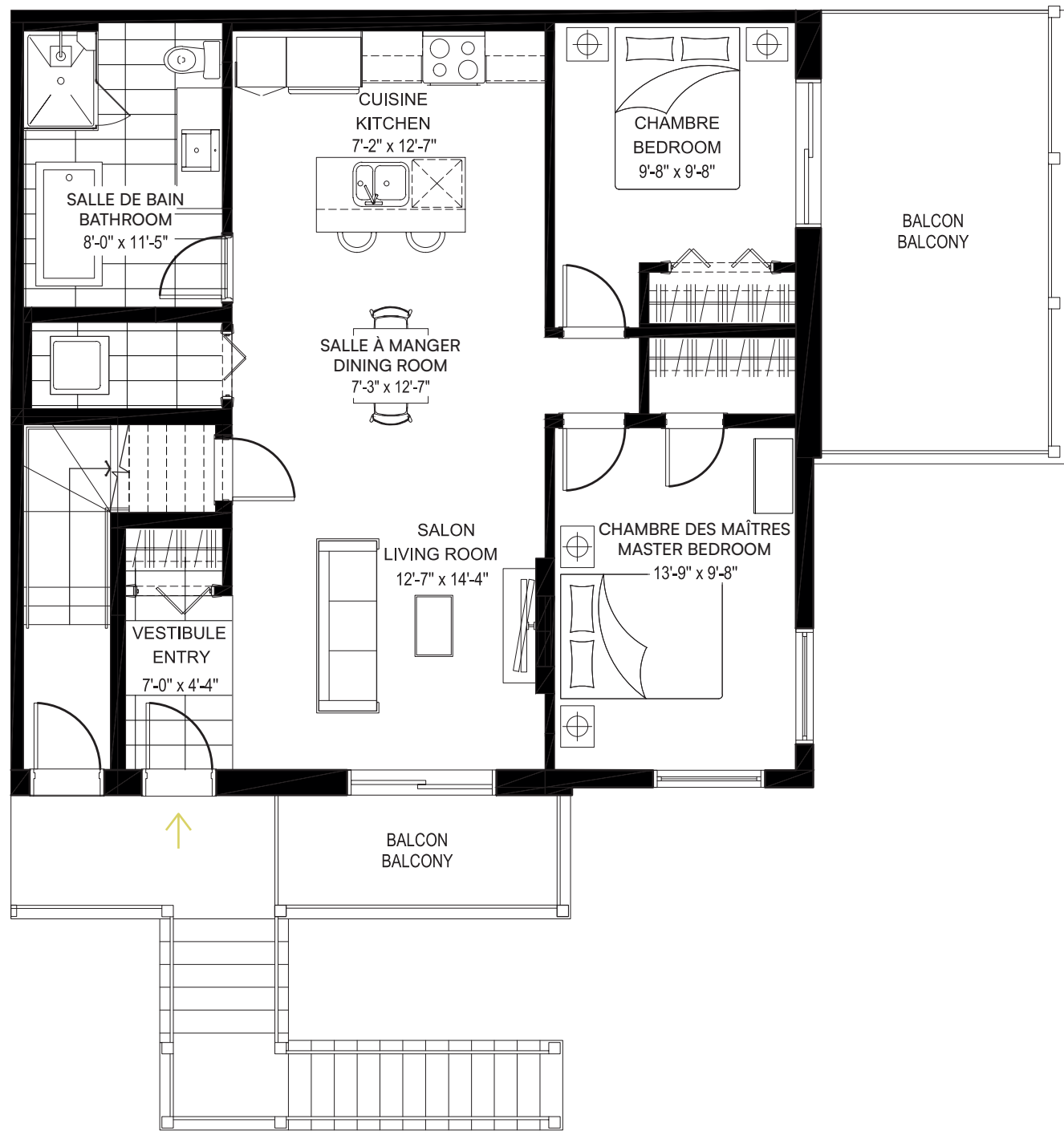
2 Chambres* / 2 Bedrooms*

*La 2^e chambre est une chambre intérieure. The 2nd bedroom is an interior bedroom.

Unités / Units
O6, 09, 18, 21

Superficie / Area	935 pi ² / sq. ft.
Balcon / Balcony	59 pi ² / sq. ft.
Total	994 pi² / sq. ft.

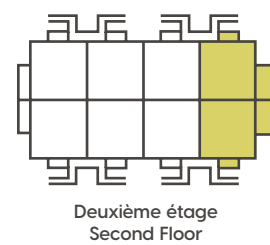




2 Chambres / 2 Bedrooms

Unités / Units
12, 15

Superficie / Area	954 pi ² / sq. ft.
Balcon / Balcony	237 pi ² / sq. ft.
Total	1 191 pi² / sq. ft.



Vous **aimeriez**
plutôt un
penthouse?



You'd rather have a penthouse?

Penthouse

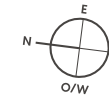


Troisième étage

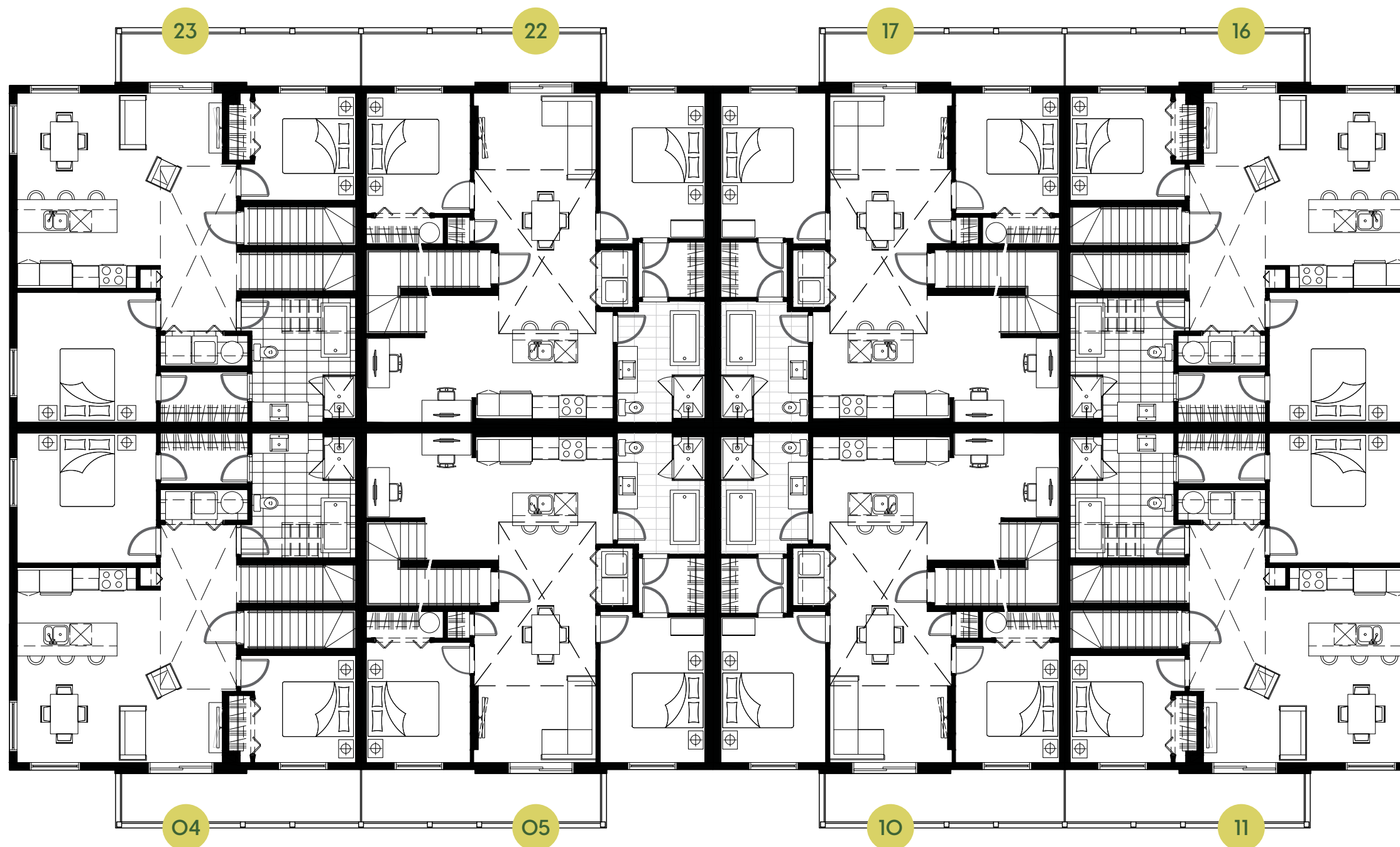
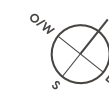
Third Floor

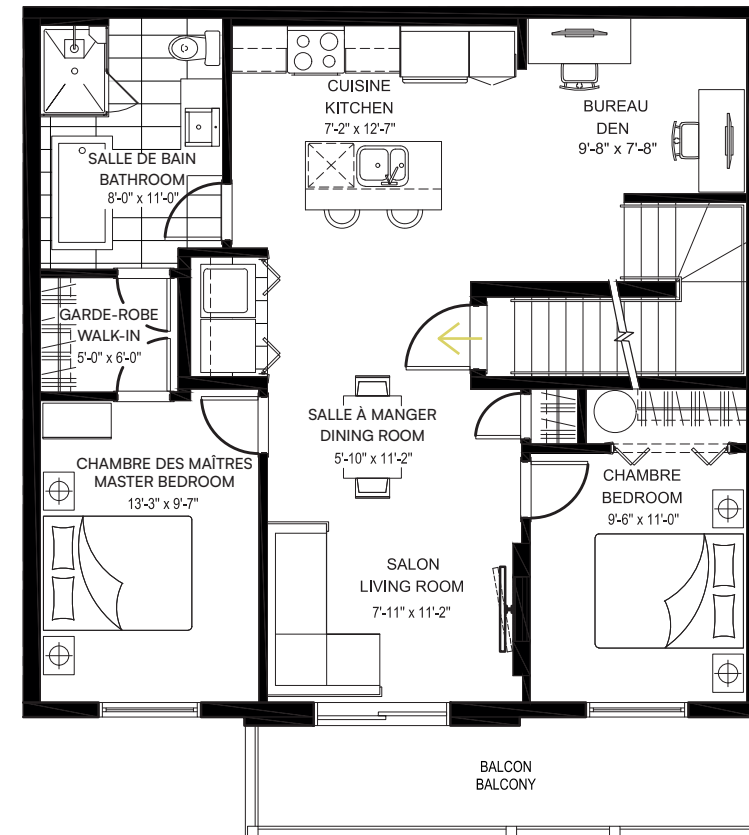
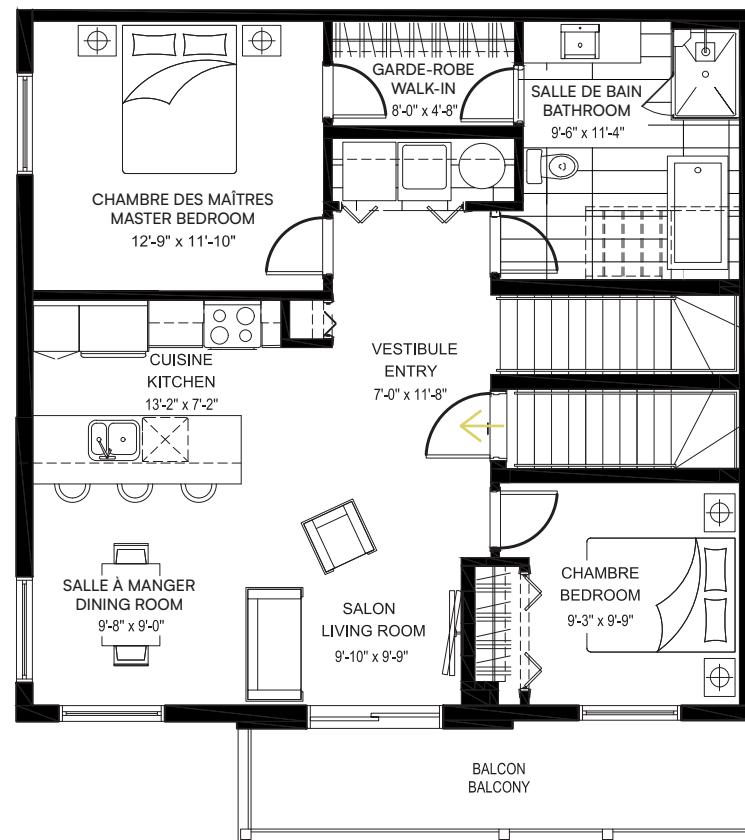
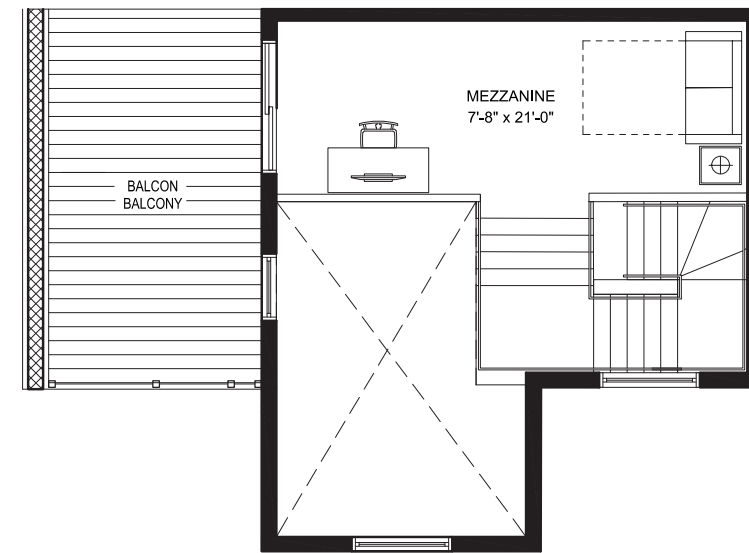
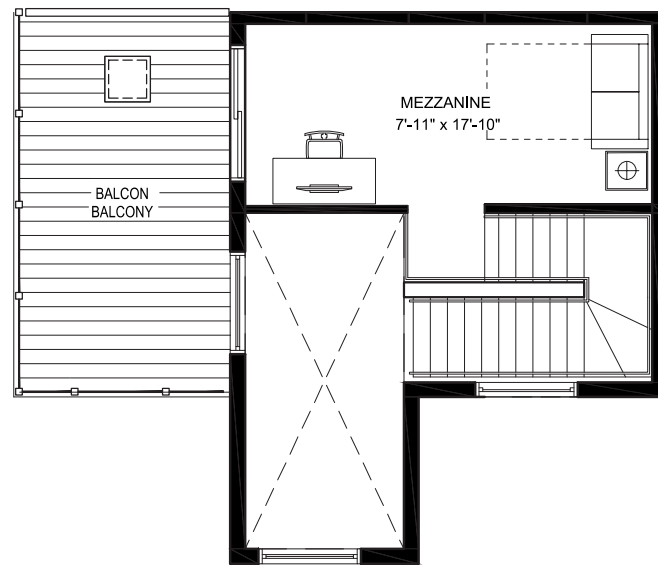


Bloc 1 / Block 1
21, ch. Morley-Walters



Bloc 2 / Block 2
15, ch. Morley-Walters

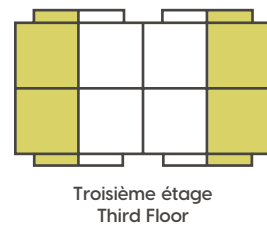




2 Chambres + loft / 2 Bedrooms + loft

Unités / Units
04, 11, 16, 23

Superficie / Area	1 252 pi ² / sq. ft.
Balcon / Balcony	275 pi ² / sq. ft.
Total	1 527 pi² / sq. ft.

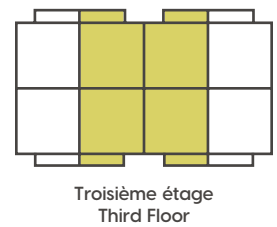


3 Chambres* + loft / 3 Bedrooms* + loft

*La 3^e chambre est une chambre intérieure. The 3rd bedroom is an interior bedroom.

Unités / Units
05, 10, 17, 22

Superficie / Area	1 282 pi ² / sq. ft.
Balcon / Balcony	279 pi ² / sq. ft.
Total	1 561 pi² / sq. ft.

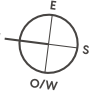


Quatrième étage - Mezzanine

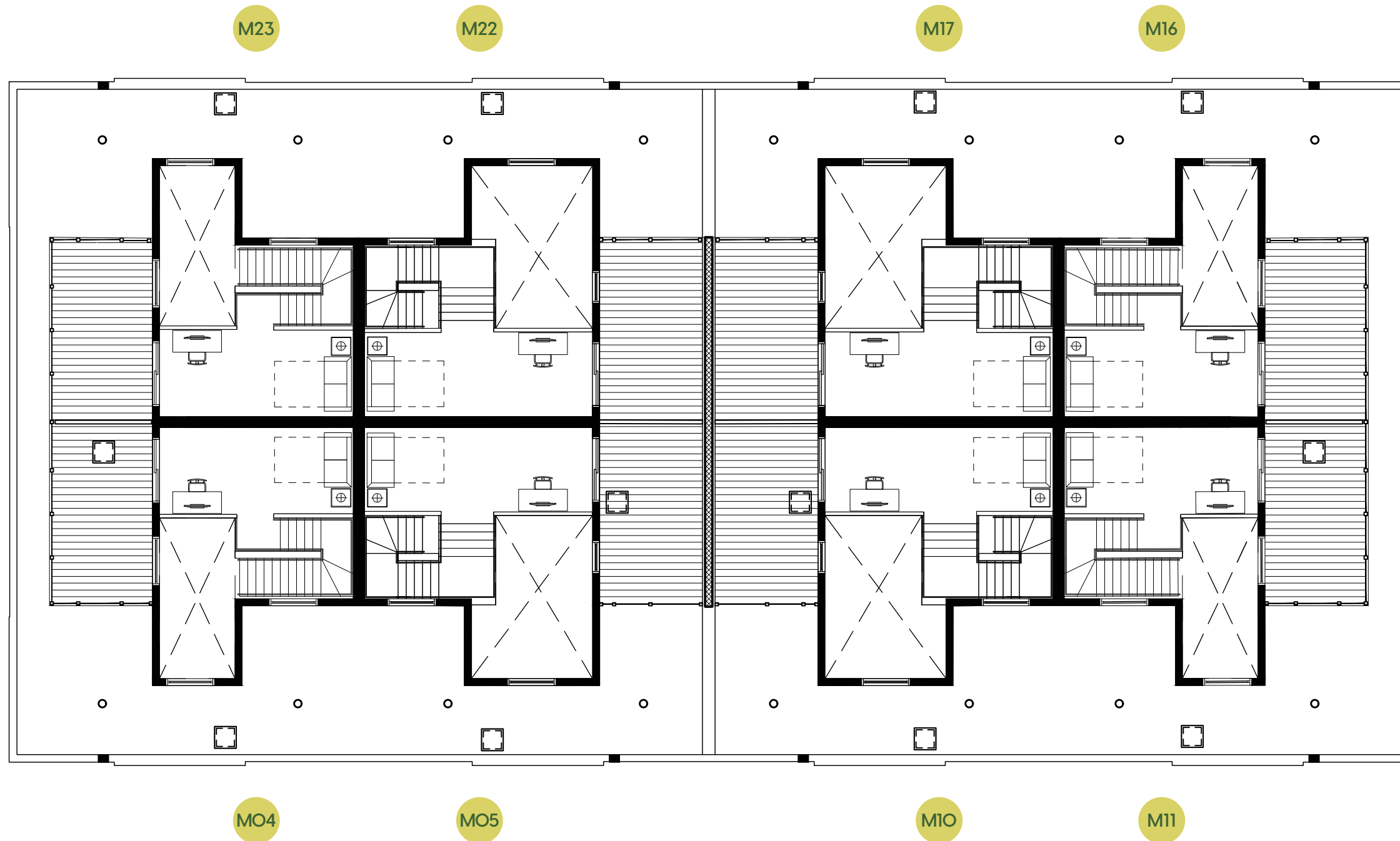
Forth Floor - Mezzanine



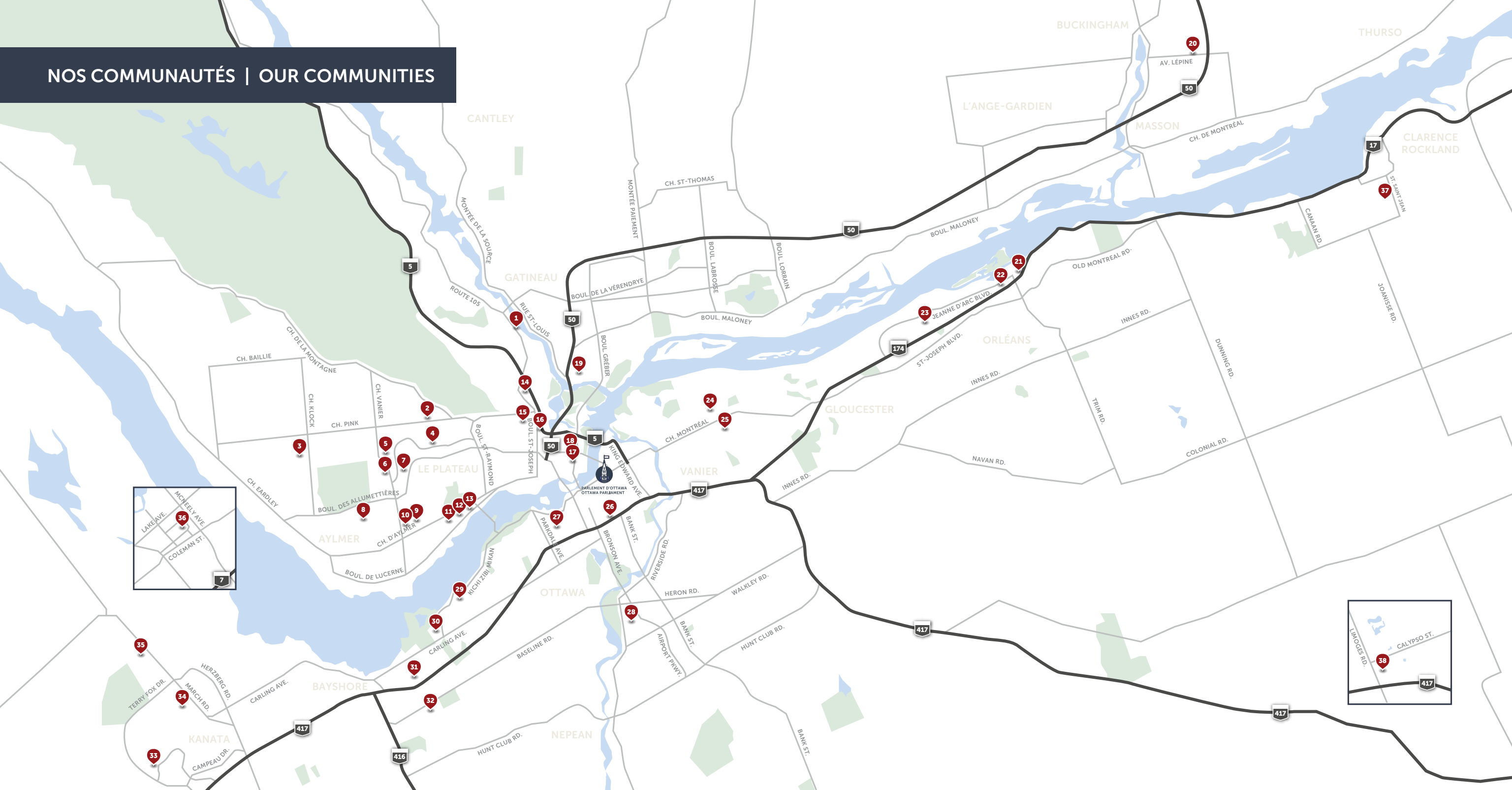
Bloc 1 / Block 1
21, ch. Morley-Walters



Bloc 2 / Block 2
15, ch. Morley-Walters



NOS COMMUNAUTÉS | OUR COMMUNITIES



- | | | | | | | | | | | | |
|---|-----------------------|----|--------------------------|----|---------------------------|----|----------------------|----|--------------------|----|----------------------------|
| 1 | Domaine du Vieux-Port | 8 | Chemin McConnell | 15 | Canevas (Village Cartier) | 22 | Petrie's Landing III | 29 | 929 Richmond | 36 | Carleton Crossing |
| 2 | Plateau du Parc | 9 | Aura - Rivermead | 16 | Le Columbia | 23 | Petrie's Landing II | 30 | 1299 Richmond Road | 37 | Rockland (Village Stewart) |
| 3 | Klock | 10 | Jardins McConnell | 17 | 35, rue Laurier | 24 | 460 St-Laurent | 31 | Dumaurier | 38 | Limoges |
| 4 | Horizon | 11 | Champlain village urbain | 18 | Dollard des Ormeaux | 25 | Center Park | 32 | Baseline | | |
| 5 | 861, chemin Vanier | 12 | Havre sur le Golf | 19 | Blais | 26 | 265 Catherine Street | 33 | Kanata Lakes | | |
| 6 | 600, chemin Vanier | 13 | Maison Belmont | 20 | Ruisseaux Lépine | 27 | The Dale | 34 | Steacie Drive | | |
| 7 | Plateau Symmes | 14 | 730, boul. Saint-Joseph | 21 | Petrie's Landing I | 28 | Mooney's Bay | 35 | March Road | | |



Une
communauté
vibrante et
surtout
stimulante.

A vibrant, and above all stimulating community.

auraⁱ

Parfaitement
chez soi.

Aura, *perfectly* at home.

brigil

*
1 833 327-4445
brigil.com

